

КАРТА (ПЛАН)

**границ зоны затопления территории г. Сусуман муниципального образования
«Сусуманский городской округ» рекой Сусуман (расчетной обеспеченностью 3%)**
(наименование объекта землеустройства)

Титульный лист**1. Сведения о заказчике землеустроительных работ:****О физическом лице:**

Фамилия, имя, отчество (отчество указывается при наличии) =

О юридическом лице, органе государственной власти, органе местного самоуправления:Полное наименование **Министерство природных ресурсов и экологии Магаданской области**

Страна регистрации (инкорпорации) (указывается в отношении иностранного юридического лица) =

Фамилия и инициалы уполномоченного представителя, его должность, реквизиты доверенности (если представитель действует по доверенности) **Косолапов О. В., Министр природных ресурсов и экологии Магаданской области**

Подпись _____ (Косолапов О. В.)

Дата _____ г.

Место для оттиска печати заказчика

КАРТА (ПЛАН)

**границ зоны затопления территории г. Сусуман муниципального образования
«Сусуманский городской округ» рекой Сусуман (расчетной обеспеченностью 3%)**
(наименование объекта землеустройства)

Титульный лист

Полное наименование органа (организации), с которым осуществляется согласование, фамилия и инициалы уполномоченного лица, его должность **Федеральная служба по гидрометеорологии и мониторингу окружающей среды по Дальневосточному Федеральному округу,**

Реквизиты письма (дата и номер, если согласование оформлено в виде письма) =

Подпись _____ (_____)

Дата _____ г.

Место для оттиска печати органа (организации), с которым осуществляется согласование

КАРТА (ПЛАН)

**границ зоны затопления территории г. Сусуман муниципального образования
«Сусуманский городской округ» рекой Сусуман (расчетной обеспеченностью 3%)**
(наименование объекта землеустройства)

Титульный лист

4. Информация о передаче карты (плана) объекта землеустройства в государственный фонд данных, полученных в результате проведения землеустройства:

Регистрационный №

Дата передачи _____ г.

(наименование органа (организации), осуществляющего хранение землеустроительной документации)

КАРТА (ПЛАН) <u>границ зоны затопления территории г. Сусуман муниципального образования</u> <u>«Сусуманский городской округ» рекой Сусуман (расчетной обеспеченностью 3%)</u> (наименование объекта землеустройства)		
№ п/п	Содержание	Номера листов
1	2	3
1.	Основания для проведения землеустроительных работ и исходные данные	6
2.	Сведения об объекте землеустройства	7
3.	Сведения о местоположении границ объекта землеустройства	8
4.	План границ объекта землеустройства	10

КАРТА (ПЛАН)**границ зоны затопления территории г. Сусуман муниципального образования «Сусуманский городской округ» рекой Сусуман (расчетной обеспеченностью 3%)**

(наименование объекта землеустройства)

Основания для проведения землеустроительных работ и исходные данные**Перечень документов**

№ п/п	Наименование и реквизиты документа	Сведения об органе (организации), подготовившем или принявшем документ
1	2	3
1.	Государственный контракт на выполнение работ по подготовке предложений об определении границ зон затопления, подтопления территории г. Сусуман муниципального образования «Сусуманский городской округ» реками Берелех, Сусуман и руч. Талон №4/18-АВХ от 19.06.2018 г	Министерство природных ресурсов и экологии Магаданской области

КАРТА (ПЛАН)**границ зоны затопления территории г. Сусуман муниципального образования
«Сусуманский городской округ» рекой Сусуман (расчетной обеспеченностью 3%)**

(наименование объекта землеустройства)

Сведения об объекте землеустройства

№ п/п	Характеристики объекта землеустройства	Описание характеристик
1	2	3
1.	Местоположение объекта землеустройства	Магаданская область, МО "Город Сусуманский городской округ", г. Сусуман
2.	Площадь объекта землеустройства ± величина погрешности определения площади ($P \pm \Delta P$)	135777 кв.м ± 129 кв.м
3.	Иные характеристики объекта землеустройства	–

КАРТА (ПЛАН)

**границ зоны затопления территории г. Сусуман муниципального образования
«Сусуманский городской округ» рекой Сусуман (расчетной обеспеченностью 3%)**
(наименование объекта землеустройства)

Сведения о местоположении границ объекта землеустройства

1. Система координат **МСК49**

2. Сведения о характерных точках границ объекта землеустройства

Обозначение характерных точек границ	Координаты, м		Метод определения координат и средняя квадратическая погрешность положения характерной точки (M_t), м	Описание закрепления точки
	X	Y		
1	2	3	4	5
1	756547.00	2283322.94	Метод спутниковых геодезических измерений (определений). 0.10	–
2	756520.76	2283300.51	Метод спутниковых геодезических измерений (определений). 0.10	–
3	756489.44	2283284.87	Метод спутниковых геодезических измерений (определений). 0.10	–
4	756446.93	2283257.84	Метод спутниковых геодезических измерений (определений). 0.10	–
5	756434.94	2283239.89	Метод спутниковых геодезических измерений (определений). 0.10	–
6	756383.89	2283225.55	Метод спутниковых геодезических измерений (определений). 0.10	–
7	756388.39	2283246.26	Метод спутниковых геодезических измерений (определений). 0.10	–
8	756365.58	2283306.18	Метод спутниковых геодезических измерений (определений). 0.10	–
9	756344.47	2283312.52	Метод спутниковых геодезических измерений (определений). 0.10	–
10	756328.90	2283351.26	Метод спутниковых геодезических измерений (определений). 0.10	–
11	756265.23	2283363.68	Метод спутниковых геодезических измерений (определений). 0.10	–
12	756193.41	2283371.29	Метод спутниковых геодезических измерений (определений). 0.10	–
13	756123.28	2283360.30	Метод спутниковых геодезических измерений (определений). 0.10	–
14	756117.72	2283358.37	Метод спутниковых геодезических измерений (определений). 0.10	–
15	756455.10	2283098.04	Метод спутниковых геодезических измерений (определений). 0.10	–
16	756552.96	2283208.50	Метод спутниковых геодезических измерений (определений). 0.10	–
17	756676.53	2283297.11	Метод спутниковых геодезических измерений (определений). 0.10	–
18	756742.07	2283297.55	Метод спутниковых геодезических измерений (определений). 0.10	–
19	756817.25	2283347.89	Метод спутниковых геодезических измерений (определений). 0.10	–
20	756879.07	2283354.26	Метод спутниковых геодезических измерений (определений). 0.10	–
21	757012.83	2283552.66	Метод спутниковых геодезических измерений (определений). 0.10	–
22	757064.61	2283725.41	Метод спутниковых геодезических измерений (определений). 0.10	–

КАРТА (ПЛАН)

**границ зоны затопления территории г. Сусуман муниципального образования
«Сусуманский городской округ» рекой Сусуман (расчетной обеспеченностью 3%)
(наименование объекта землеустройства)**

Сведения о местоположении границ объекта землеустройства

				измерений (определений). 0.10	
23	757117.69	2283872.29	Метод спутниковых геодезических измерений (определений). 0.10	–	
24	757197.05	2284034.20	Метод спутниковых геодезических измерений (определений). 0.10	–	
25	757157.92	2284081.07	Метод спутниковых геодезических измерений (определений). 0.10	–	
26	757071.29	2283908.51	Метод спутниковых геодезических измерений (определений). 0.10	–	
27	757033.15	2283794.86	Метод спутниковых геодезических измерений (определений). 0.10	–	
28	757007.42	2283765.50	Метод спутниковых геодезических измерений (определений). 0.10	–	
29	757002.98	2283720.87	Метод спутниковых геодезических измерений (определений). 0.10	–	
30	756995.47	2283680.00	Метод спутниковых геодезических измерений (определений). 0.10	–	
31	756978.80	2283621.53	Метод спутниковых геодезических измерений (определений). 0.10	–	
32	756959.93	2283579.93	Метод спутниковых геодезических измерений (определений). 0.10	–	
33	756908.13	2283561.41	Метод спутниковых геодезических измерений (определений). 0.10	–	
34	756850.45	2283486.26	Метод спутниковых геодезических измерений (определений). 0.10	–	
35	756822.16	2283473.43	Метод спутниковых геодезических измерений (определений). 0.10	–	
36	756709.22	2283420.65	Метод спутниковых геодезических измерений (определений). 0.10	–	
37	756625.74	2283423.64	Метод спутниковых геодезических измерений (определений). 0.10	–	
38	756589.35	2283370.28	Метод спутниковых геодезических измерений (определений). 0.10	–	
39	756573.52	2283338.42	Метод спутниковых геодезических измерений (определений). 0.10	–	
1	756547.00	2283322.94	Метод спутниковых геодезических измерений (определений). 0.10	–	

3. Сведения о характерных точках части (частей) границы объекта землеустройства

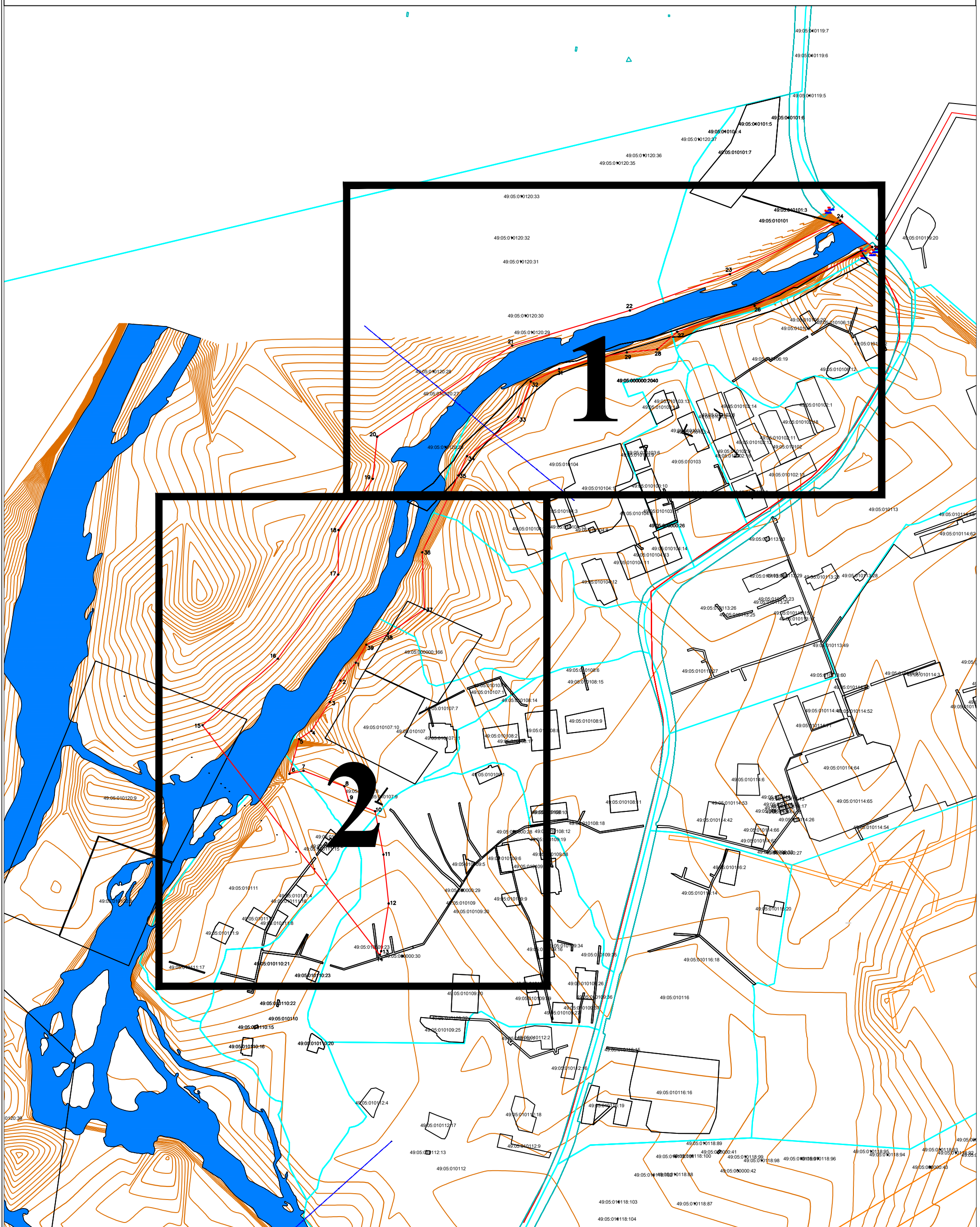
–	–	–	–	–
---	---	---	---	---

4. Сведения о частях границ объекта землеустройства, совпадающих с местоположением внешних границ природных объектов и(или) объектов искусственного происхождения

Обозначение части границ		Описание прохождения части границ
от точки	до точки	
1	2	3
–	–	–

КАРТА (ПЛАН)
границ зоны затопления территории г. Сусуман муниципального образования «Сусуманский городской округ»
рекой Сусуман (расчетной обеспеченностью 3%)

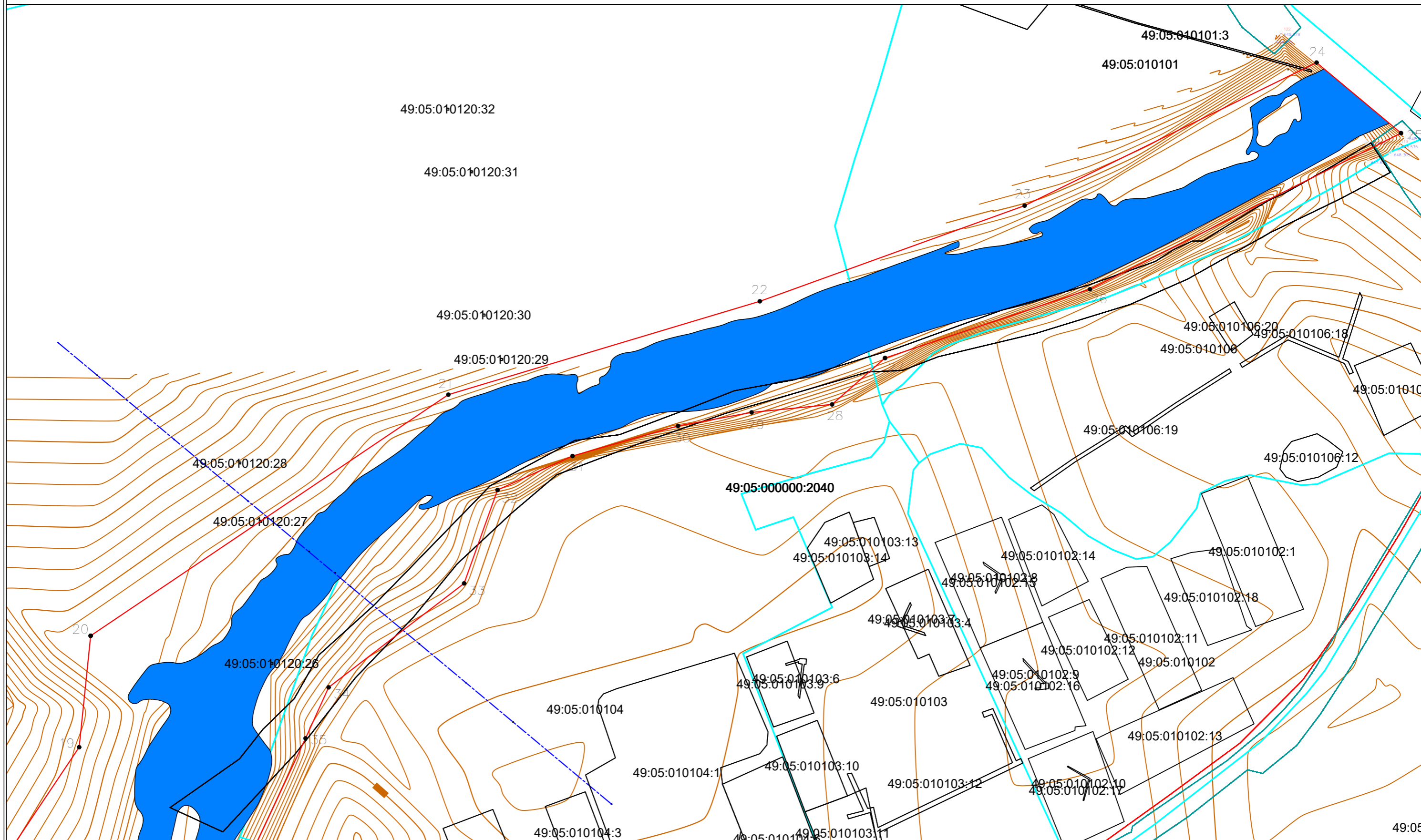
План границ объекта землеустройства



КАРТА (ПЛАН)
границ зоны затопления территории г. Сусуман муниципального образования «Сусуманский городской округ»
рекой Сусуман (расчетной обеспеченностью 3%)

План границ объекта землеустройства

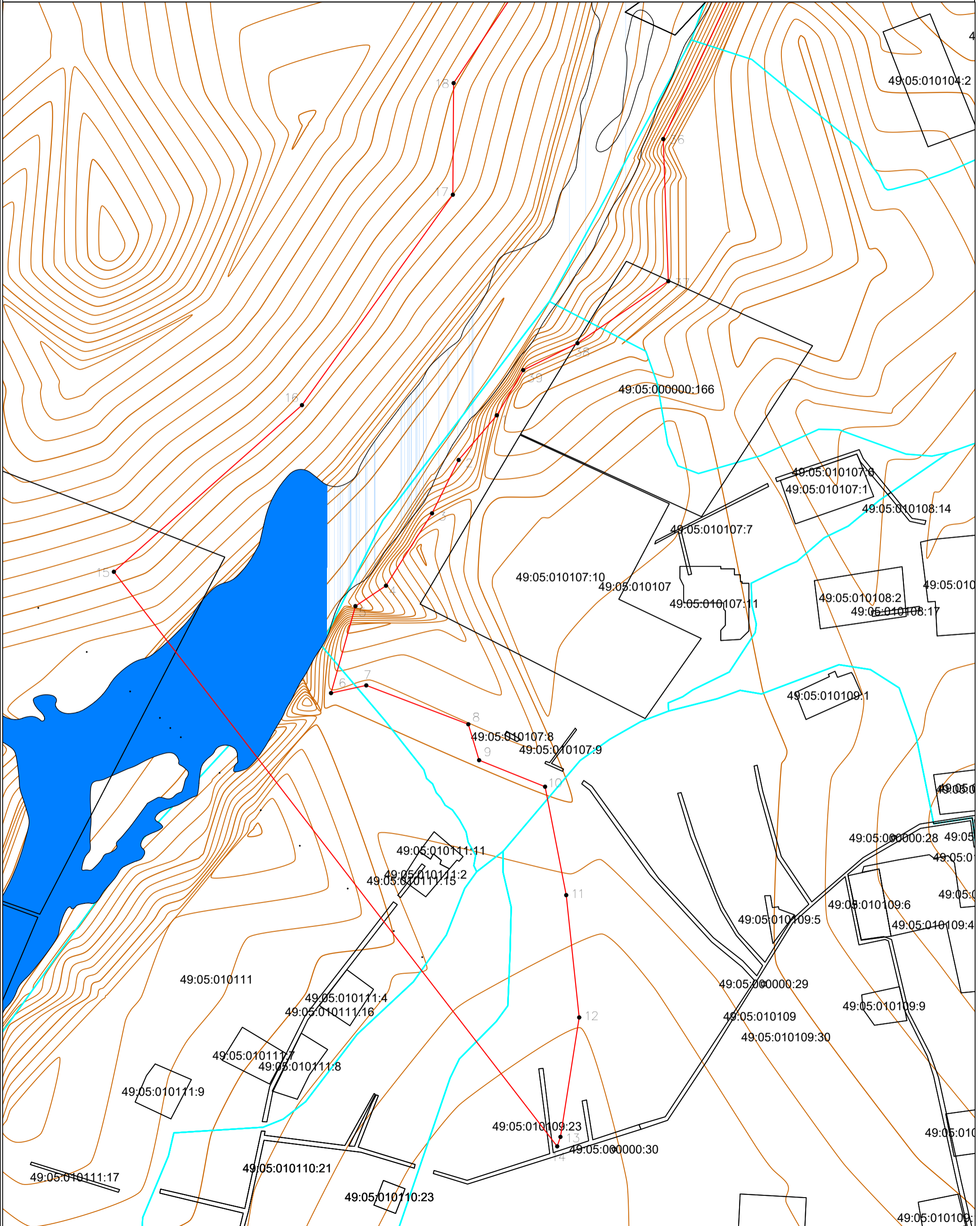
Выносной лист 1



КАРТА (ПЛАН)
границ зоны затопления территории г. Сусуман муниципального образования «Сусуманский городской округ»
рекой Сусуман (расчетной обеспеченностью 3%)

План границ объекта землеустройства

Выносной лист 2



КАРТА (ПЛАН) границ зоны меженного уровня воды реки Сусуман в границах территории г. Сусуман муниципального образования «Сусуманский городской округ» (наименование объекта землеустройства) (наименование объекта землеустройства)		
Сведения об объекте землеустройства		
№ п/п	Характеристики объекта землеустройства	Описание характеристик
1	2	3
1.	Местоположение объекта землеустройства	Магаданская область, МО "Сусуманский городской округ", г. Сусуман
2.	Площадь объекта землеустройства ± величина погрешности определения площади (P ± ΔP)	54362 кв.м ± 159 кв.м
3.	Иные характеристики объекта землеустройства	—

Сведения о характерных точках границ зоны меженного уровня воды реки Сусуман в границах территории г. Сусуман муниципального образования «Сусуманский городской округ»

1. Система координат МСК 49

2. Сведения о характерных точках границ объекта землеустройства

Обозначение характерных точек границ	Ось x (м)	Ось y (м)	Метод определения координат и средняя квадратическая погрешность положения характерной точки (Mt), м	Код
1	756345,845	2283182,343	Метод определения координат и средняя квадратическая погрешность положения характерной точки (Mt), м	
2	756346,171	2283182,591	Метод определения координат и средняя квадратическая погрешность положения характерной точки (Mt), м	
3	756355,086	2283188,452	Метод определения координат и средняя квадратическая погрешность положения характерной точки (Mt), м	
4	756359,037	2283190,668	Метод определения координат и средняя квадратическая погрешность положения характерной точки (Mt), м	
5	756361,719	2283192,185	Метод определения координат и средняя квадратическая погрешность положения характерной точки (Mt), м	
6	756366,655	2283195,135	Метод определения координат и средняя квадратическая погрешность положения характерной точки (Mt), м	
7	756369,873	2283197,025	Метод определения координат и средняя квадратическая погрешность положения характерной точки (Mt), м	
8	756372,368	2283198,192	Метод определения координат и средняя квадратическая погрешность положения характерной точки (Mt), м	
9	756375,263	2283199,514	Метод определения координат и средняя квадратическая погрешность положения характерной точки (Mt), м	
10	756378,071	2283201,205	Метод определения координат и средняя квадратическая погрешность положения характерной точки (Mt), м	
11	756380,376	2283202,556	Метод определения координат и средняя квадратическая погрешность положения характерной точки (Mt), м	
12	756382,575	2283203,624	Метод определения координат и средняя квадратическая погрешность положения характерной точки (Mt), м	
13	756384,937	2283204,768	Метод определения координат и средняя квадратическая погрешность положения характерной точки (Mt), м	

14	756387,502	2283206,071	Метод определения координат и средняя квадратическая погрешность положения характерной точки (Mt), м	
15	756389,497	2283207,119	Метод определения координат и средняя квадратическая погрешность положения характерной точки (Mt), м	
16	756392,401	2283208,904	Метод определения координат и средняя квадратическая погрешность положения характерной точки (Mt), м	
17	756396,131	2283211,268	Метод определения координат и средняя квадратическая погрешность положения характерной точки (Mt), м	
18	756398,753	2283212,679	Метод определения координат и средняя квадратическая погрешность положения характерной точки (Mt), м	
19	756402,626	2283214,725	Метод определения координат и средняя квадратическая погрешность положения характерной точки (Mt), м	
20	756409,250	2283218,877	Метод определения координат и средняя квадратическая погрешность положения характерной точки (Mt), м	
21	756414,716	2283222,207	Метод определения координат и средняя квадратическая погрешность положения характерной точки (Mt), м	
22	756417,893	2283223,734	Метод определения координат и средняя квадратическая погрешность положения характерной точки (Mt), м	
23	756419,691	2283224,420	Метод определения координат и средняя квадратическая погрешность положения характерной точки (Mt), м	
24	756422,546	2283225,268	Метод определения координат и средняя квадратическая погрешность положения характерной точки (Mt), м	
25	756425,772	2283226,218	Метод определения координат и средняя квадратическая погрешность положения характерной точки (Mt), м	
26	756429,119	2283227,285	Метод определения координат и средняя квадратическая погрешность положения характерной точки (Mt), м	
27	756430,056	2283227,600	Метод определения координат и средняя квадратическая погрешность положения характерной точки (Mt), м	
28	756430,735	2283227,854	Метод определения координат и средняя квадратическая погрешность положения характерной точки (Mt), м	
29	756433,511	2283228,983	Метод определения координат и средняя квадратическая погрешность положения	

			характерной точки (Mt), м	
30	756435,447	2283229,834	Метод определения координат и средняя квадратическая погрешность положения характерной точки (Mt), м	
31	756437,657	2283230,919	Метод определения координат и средняя квадратическая погрешность положения характерной точки (Mt), м	
32	756439,884	2283232,359	Метод определения координат и средняя квадратическая погрешность положения характерной точки (Mt), м	
33	756443,046	2283235,205	Метод определения координат и средняя квадратическая погрешность положения характерной точки (Mt), м	
34	756444,964	2283237,289	Метод определения координат и средняя квадратическая погрешность положения характерной точки (Mt), м	
35	756446,501	2283239,216	Метод определения координат и средняя квадратическая погрешность положения характерной точки (Mt), м	
36	756448,285	2283242,167	Метод определения координат и средняя квадратическая погрешность положения характерной точки (Mt), м	
37	756449,956	2283244,885	Метод определения координат и средняя квадратическая погрешность положения характерной точки (Mt), м	
38	756450,989	2283246,145	Метод определения координат и средняя квадратическая погрешность положения характерной точки (Mt), м	
39	756452,029	2283247,236	Метод определения координат и средняя квадратическая погрешность положения характерной точки (Mt), м	
40	756455,294	2283249,916	Метод определения координат и средняя квадратическая погрешность положения характерной точки (Mt), м	
41	756463,274	2283255,001	Метод определения координат и средняя квадратическая погрешность положения характерной точки (Mt), м	
42	756465,416	2283256,198	Метод определения координат и средняя квадратическая погрешность положения характерной точки (Mt), м	
43	756466,176	2283256,660	Метод определения координат и средняя квадратическая погрешность положения характерной точки (Mt), м	
44	756467,571	2283257,688	Метод определения координат и средняя квадратическая погрешность положения характерной точки (Mt), м	
45	756470,737	2283260,255	Метод определения координат и средняя	

			квадратическая погрешность положения характерной точки (Mt), м	
46	756474,164	2283263,189	Метод определения координат и средняя квадратическая погрешность положения характерной точки (Mt), м	
47	756476,265	2283264,957	Метод определения координат и средняя квадратическая погрешность положения характерной точки (Mt), м	
48	756478,401	2283266,647	Метод определения координат и средняя квадратическая погрешность положения характерной точки (Mt), м	
49	756481,240	2283268,828	Метод определения координат и средняя квадратическая погрешность положения характерной точки (Mt), м	
50	756484,258	2283271,043	Метод определения координат и средняя квадратическая погрешность положения характерной точки (Mt), м	
51	756486,492	2283272,700	Метод определения координат и средняя квадратическая погрешность положения характерной точки (Mt), м	
52	756488,810	2283274,564	Метод определения координат и средняя квадратическая погрешность положения характерной точки (Mt), м	
53	756492,296	2283277,401	Метод определения координат и средняя квадратическая погрешность положения характерной точки (Mt), м	
54	756493,697	2283278,503	Метод определения координат и средняя квадратическая погрешность положения характерной точки (Mt), м	
55	756494,783	2283279,337	Метод определения координат и средняя квадратическая погрешность положения характерной точки (Mt), м	
56	756496,326	2283280,380	Метод определения координат и средняя квадратическая погрешность положения характерной точки (Mt), м	
57	756498,238	2283281,412	Метод определения координат и средняя квадратическая погрешность положения характерной точки (Mt), м	
58	756499,487	2283281,967	Метод определения координат и средняя квадратическая погрешность положения характерной точки (Mt), м	
59	756500,726	2283282,518	Метод определения координат и средняя квадратическая погрешность положения характерной точки (Mt), м	
60	756503,092	2283283,761	Метод определения координат и средняя квадратическая погрешность положения характерной точки (Mt), м	

61	756504,734	2283284,592	Метод определения координат и средняя квадратическая погрешность положения характерной точки (Mt), м	
62	756505,967	2283285,131	Метод определения координат и средняя квадратическая погрешность положения характерной точки (Mt), м	
63	756507,912	2283285,975	Метод определения координат и средняя квадратическая погрешность положения характерной точки (Mt), м	
64	756513,528	2283288,463	Метод определения координат и средняя квадратическая погрешность положения характерной точки (Mt), м	
65	756514,408	2283288,879	Метод определения координат и средняя квадратическая погрешность положения характерной точки (Mt), м	
66	756515,635	2283289,521	Метод определения координат и средняя квадратическая погрешность положения характерной точки (Mt), м	
67	756520,074	2283291,921	Метод определения координат и средняя квадратическая погрешность положения характерной точки (Mt), м	
68	756527,474	2283295,763	Метод определения координат и средняя квадратическая погрешность положения характерной точки (Mt), м	
69	756529,570	2283296,929	Метод определения координат и средняя квадратическая погрешность положения характерной точки (Mt), м	
70	756529,744	2283297,040	Метод определения координат и средняя квадратическая погрешность положения характерной точки (Mt), м	
71	756534,131	2283299,971	Метод определения координат и средняя квадратическая погрешность положения характерной точки (Mt), м	
72	756542,852	2283305,857	Метод определения координат и средняя квадратическая погрешность положения характерной точки (Mt), м	
73	756544,496	2283307,024	Метод определения координат и средняя квадратическая погрешность положения характерной точки (Mt), м	
74	756545,933	2283308,433	Метод определения координат и средняя квадратическая погрешность положения характерной точки (Mt), м	
75	756548,503	2283311,310	Метод определения координат и средняя квадратическая погрешность положения характерной точки (Mt), м	
76	756554,255	2283316,666	Метод определения координат и средняя квадратическая погрешность положения	

			характерной точки (Mt), м	
77	756557,624	2283319,469	Метод определения координат и средняя квадратическая погрешность положения характерной точки (Mt), м	
78	756561,230	2283322,214	Метод определения координат и средняя квадратическая погрешность положения характерной точки (Mt), м	
79	756563,152	2283323,617	Метод определения координат и средняя квадратическая погрешность положения характерной точки (Mt), м	
80	756566,139	2283325,714	Метод определения координат и средняя квадратическая погрешность положения характерной точки (Mt), м	
81	756568,266	2283327,213	Метод определения координат и средняя квадратическая погрешность положения характерной точки (Mt), м	
82	756570,133	2283328,563	Метод определения координат и средняя квадратическая погрешность положения характерной точки (Mt), м	
83	756573,793	2283331,222	Метод определения координат и средняя квадратическая погрешность положения характерной точки (Mt), м	
84	756578,072	2283334,162	Метод определения координат и средняя квадратическая погрешность положения характерной точки (Mt), м	
85	756581,395	2283336,477	Метод определения координат и средняя квадратическая погрешность положения характерной точки (Mt), м	
86	756583,394	2283338,251	Метод определения координат и средняя квадратическая погрешность положения характерной точки (Mt), м	
87	756586,093	2283340,764	Метод определения координат и средняя квадратическая погрешность положения характерной точки (Mt), м	
88	756588,195	2283342,413	Метод определения координат и средняя квадратическая погрешность положения характерной точки (Mt), м	
89	756590,515	2283344,082	Метод определения координат и средняя квадратическая погрешность положения характерной точки (Mt), м	
90	756596,229	2283347,357	Метод определения координат и средняя квадратическая погрешность положения характерной точки (Mt), м	
91	756602,478	2283350,881	Метод определения координат и средняя квадратическая погрешность положения характерной точки (Mt), м	
92	756606,732	2283353,758	Метод определения координат и средняя	

			квадратическая погрешность положения характерной точки (Mt), м	
93	756608,144	2283354,753	Метод определения координат и средняя квадратическая погрешность положения характерной точки (Mt), м	
94	756610,813	2283356,709	Метод определения координат и средняя квадратическая погрешность положения характерной точки (Mt), м	
95	756614,363	2283359,316	Метод определения координат и средняя квадратическая погрешность положения характерной точки (Mt), м	
96	756618,229	2283362,108	Метод определения координат и средняя квадратическая погрешность положения характерной точки (Mt), м	
97	756623,069	2283365,539	Метод определения координат и средняя квадратическая погрешность положения характерной точки (Mt), м	
98	756628,403	2283368,690	Метод определения координат и средняя квадратическая погрешность положения характерной точки (Mt), м	
99	756633,572	2283371,761	Метод определения координат и средняя квадратическая погрешность положения характерной точки (Mt), м	
100	756635,502	2283373,200	Метод определения координат и средняя квадратическая погрешность положения характерной точки (Mt), м	
101	756637,995	2283375,080	Метод определения координат и средняя квадратическая погрешность положения характерной точки (Mt), м	
102	756642,342	2283378,092	Метод определения координат и средняя квадратическая погрешность положения характерной точки (Mt), м	
103	756644,904	2283379,643	Метод определения координат и средняя квадратическая погрешность положения характерной точки (Mt), м	
104	756648,027	2283380,985	Метод определения координат и средняя квадратическая погрешность положения характерной точки (Mt), м	
105	756654,026	2283383,238	Метод определения координат и средняя квадратическая погрешность положения характерной точки (Mt), м	
106	756663,057	2283387,440	Метод определения координат и средняя квадратическая погрешность положения характерной точки (Mt), м	
107	756669,167	2283390,723	Метод определения координат и средняя квадратическая погрешность положения характерной точки (Mt), м	

108	756675,819	2283395,403	Метод определения координат и средняя квадратическая погрешность положения характерной точки (Mt), м	
109	756682,849	2283400,402	Метод определения координат и средняя квадратическая погрешность положения характерной точки (Mt), м	
110	756686,890	2283402,722	Метод определения координат и средняя квадратическая погрешность положения характерной точки (Mt), м	
111	756689,344	2283403,997	Метод определения координат и средняя квадратическая погрешность положения характерной точки (Mt), м	
112	756692,585	2283405,401	Метод определения координат и средняя квадратическая погрешность положения характерной точки (Mt), м	
113	756696,945	2283406,901	Метод определения координат и средняя квадратическая погрешность положения характерной точки (Mt), м	
114	756701,246	2283407,696	Метод определения координат и средняя квадратическая погрешность положения характерной точки (Mt), м	
115	756704,546	2283408,422	Метод определения координат и средняя квадратическая погрешность положения характерной точки (Mt), м	
116	756708,079	2283409,982	Метод определения координат и средняя квадратическая погрешность положения характерной точки (Mt), м	
117	756712,009	2283411,741	Метод определения координат и средняя квадратическая погрешность положения характерной точки (Mt), м	
118	756715,069	2283412,937	Метод определения координат и средняя квадратическая погрешность положения характерной точки (Mt), м	
119	756718,089	2283414,092	Метод определения координат и средняя квадратическая погрешность положения характерной точки (Mt), м	
120	756725,491	2283416,437	Метод определения координат и средняя квадратическая погрешность положения характерной точки (Mt), м	
121	756729,735	2283417,969	Метод определения координат и средняя квадратическая погрешность положения характерной точки (Mt), м	
122	756733,484	2283419,820	Метод определения координат и средняя квадратическая погрешность положения характерной точки (Mt), м	
123	756740,238	2283423,223	Метод определения координат и средняя квадратическая погрешность положения	

			характерной точки (Mt), м	
124	756745,220	2283425,663	Метод определения координат и средняя квадратическая погрешность положения характерной точки (Mt), м	
125	756745,904	2283425,989	Метод определения координат и средняя квадратическая погрешность положения характерной точки (Mt), м	
126	756747,266	2283426,539	Метод определения координат и средняя квадратическая погрешность положения характерной точки (Mt), м	
127	756751,847	2283428,201	Метод определения координат и средняя квадратическая погрешность положения характерной точки (Mt), м	
128	756762,980	2283432,644	Метод определения координат и средняя квадратическая погрешность положения характерной точки (Mt), м	
129	756765,433	2283433,879	Метод определения координат и средняя квадратическая погрешность положения характерной точки (Mt), м	
130	756769,146	2283436,280	Метод определения координат и средняя квадратическая погрешность положения характерной точки (Mt), м	
131	756777,456	2283441,899	Метод определения координат и средняя квадратическая погрешность положения характерной точки (Mt), м	
132	756781,079	2283444,253	Метод определения координат и средняя квадратическая погрешность положения характерной точки (Mt), м	
133	756784,090	2283446,186	Метод определения координат и средняя квадратическая погрешность положения характерной точки (Mt), м	
134	756787,729	2283448,120	Метод определения координат и средняя квадратическая погрешность положения характерной точки (Mt), м	
135	756797,495	2283451,993	Метод определения координат и средняя квадратическая погрешность положения характерной точки (Mt), м	
136	756806,500	2283454,442	Метод определения координат и средняя квадратическая погрешность положения характерной точки (Mt), м	
137	756811,626	2283454,633	Метод определения координат и средняя квадратическая погрешность положения характерной точки (Mt), м	
138	756814,597	2283454,075	Метод определения координат и средняя квадратическая погрешность положения характерной точки (Mt), м	
139	756815,773	2283453,526	Метод определения координат и средняя	

			квадратическая погрешность положения характерной точки (Mt), м	
140	756817,192	2283452,460	Метод определения координат и средняя квадратическая погрешность положения характерной точки (Mt), м	
141	756819,918	2283450,346	Метод определения координат и средняя квадратическая погрешность положения характерной точки (Mt), м	
142	756825,553	2283446,261	Метод определения координат и средняя квадратическая погрешность положения характерной точки (Mt), м	
143	756827,995	2283444,686	Метод определения координат и средняя квадратическая погрешность положения характерной точки (Mt), м	
144	756830,828	2283443,933	Метод определения координат и средняя квадратическая погрешность положения характерной точки (Mt), м	
145	756837,669	2283444,825	Метод определения координат и средняя квадратическая погрешность положения характерной точки (Mt), м	
146	756844,050	2283446,671	Метод определения координат и средняя квадратическая погрешность положения характерной точки (Mt), м	
147	756848,586	2283448,420	Метод определения координат и средняя квадратическая погрешность положения характерной точки (Mt), м	
148	756854,945	2283451,467	Метод определения координат и средняя квадратическая погрешность положения характерной точки (Mt), м	
149	756857,708	2283453,121	Метод определения координат и средняя квадратическая погрешность положения характерной точки (Mt), м	
150	756860,877	2283455,661	Метод определения координат и средняя квадратическая погрешность положения характерной точки (Mt), м	
151	756863,788	2283457,961	Метод определения координат и средняя квадратическая погрешность положения характерной точки (Mt), м	
152	756866,389	2283459,643	Метод определения координат и средняя квадратическая погрешность положения характерной точки (Mt), м	
153	756868,211	2283460,727	Метод определения координат и средняя квадратическая погрешность положения характерной точки (Mt), м	
154	756871,143	2283462,209	Метод определения координат и средняя квадратическая погрешность положения характерной точки (Mt), м	

155	756877,331	2283465,152	Метод определения координат и средняя квадратическая погрешность положения характерной точки (Mt), м	
156	756886,227	2283470,009	Метод определения координат и средняя квадратическая погрешность положения характерной точки (Mt), м	
157	756888,589	2283471,801	Метод определения координат и средняя квадратическая погрешность положения характерной точки (Mt), м	
158	756890,051	2283473,710	Метод определения координат и средняя квадратическая погрешность положения характерной точки (Mt), м	
159	756891,768	2283476,088	Метод определения координат и средняя квадратическая погрешность положения характерной точки (Mt), м	
160	756894,908	2283479,340	Метод определения координат и средняя квадратическая погрешность положения характерной точки (Mt), м	
161	756897,572	2283481,896	Метод определения координат и средняя квадратическая погрешность положения характерной точки (Mt), м	
162	756899,788	2283483,864	Метод определения координат и средняя квадратическая погрешность положения характерной точки (Mt), м	
163	756902,409	2283486,044	Метод определения координат и средняя квадратическая погрешность положения характерной точки (Mt), м	
164	756905,646	2283487,995	Метод определения координат и средняя квадратическая погрешность положения характерной точки (Mt), м	
165	756908,490	2283489,777	Метод определения координат и средняя квадратическая погрешность положения характерной точки (Mt), м	
166	756910,233	2283491,736	Метод определения координат и средняя квадратическая погрешность положения характерной точки (Mt), м	
167	756911,945	2283493,649	Метод определения координат и средняя квадратическая погрешность положения характерной точки (Mt), м	
168	756914,407	2283495,603	Метод определения координат и средняя квадратическая погрешность положения характерной точки (Mt), м	
169	756917,196	2283497,798	Метод определения координат и средняя квадратическая погрешность положения характерной точки (Mt), м	
170	756923,492	2283503,275	Метод определения координат и средняя квадратическая погрешность положения	

			характерной точки (Mt), м	
171	756926,870	2283506,509	Метод определения координат и средняя квадратическая погрешность положения характерной точки (Mt), м	
172	756933,046	2283513,167	Метод определения координат и средняя квадратическая погрешность положения характерной точки (Mt), м	
173	756945,028	2283526,464	Метод определения координат и средняя квадратическая погрешность положения характерной точки (Mt), м	
174	756948,359	2283529,988	Метод определения координат и средняя квадратическая погрешность положения характерной точки (Mt), м	
175	756952,491	2283534,346	Метод определения координат и средняя квадратическая погрешность положения характерной точки (Mt), м	
176	756956,358	2283539,633	Метод определения координат и средняя квадратическая погрешность положения характерной точки (Mt), м	
177	756956,913	2283542,228	Метод определения координат и средняя квадратическая погрешность положения характерной точки (Mt), м	
178	756956,474	2283543,517	Метод определения координат и средняя квадратическая погрешность положения характерной точки (Mt), м	
179	756955,946	2283543,749	Метод определения координат и средняя квадратическая погрешность положения характерной точки (Mt), м	
180	756955,513	2283543,552	Метод определения координат и средняя квадратическая погрешность положения характерной точки (Mt), м	
181	756953,873	2283542,089	Метод определения координат и средняя квадратическая погрешность положения характерной точки (Mt), м	
182	756951,954	2283537,693	Метод определения координат и средняя квадратическая погрешность положения характерной точки (Mt), м	
183	756950,142	2283536,420	Метод определения координат и средняя квадратическая погрешность положения характерной точки (Mt), м	
184	756949,470	2283537,124	Метод определения координат и средняя квадратическая погрешность положения характерной точки (Mt), м	
185	756949,312	2283539,462	Метод определения координат и средняя квадратическая погрешность положения характерной точки (Mt), м	
186	756950,143	2283542,853	Метод определения координат и средняя	

			квадратическая погрешность положения характерной точки (Mt), м	
187	756952,629	2283548,589	Метод определения координат и средняя квадратическая погрешность положения характерной точки (Mt), м	
188	756955,406	2283553,778	Метод определения координат и средняя квадратическая погрешность положения характерной точки (Mt), м	
189	756956,775	2283556,470	Метод определения координат и средняя квадратическая погрешность положения характерной точки (Mt), м	
190	756959,708	2283563,285	Метод определения координат и средняя квадратическая погрешность положения характерной точки (Mt), м	
191	756962,441	2283569,607	Метод определения координат и средняя квадратическая погрешность положения характерной точки (Mt), м	
192	756963,859	2283572,657	Метод определения координат и средняя квадратическая погрешность положения характерной точки (Mt), м	
193	756965,620	2283576,382	Метод определения координат и средняя квадратическая погрешность положения характерной точки (Mt), м	
194	756969,668	2283584,197	Метод определения координат и средняя квадратическая погрешность положения характерной точки (Mt), м	
195	756974,879	2283594,082	Метод определения координат и средняя квадратическая погрешность положения характерной точки (Mt), м	
196	756980,073	2283605,333	Метод определения координат и средняя квадратическая погрешность положения характерной точки (Mt), м	
197	756983,760	2283614,726	Метод определения координат и средняя квадратическая погрешность положения характерной точки (Mt), м	
198	756986,004	2283621,264	Метод определения координат и средняя квадратическая погрешность положения характерной точки (Mt), м	
199	756989,841	2283633,117	Метод определения координат и средняя квадратическая погрешность положения характерной точки (Mt), м	
200	756992,006	2283640,437	Метод определения координат и средняя квадратическая погрешность положения характерной точки (Mt), м	
201	756993,987	2283647,083	Метод определения координат и средняя квадратическая погрешность положения характерной точки (Mt), м	

202	756995,491	2283650,427	Метод определения координат и средняя квадратическая погрешность положения характерной точки (Mt), м	
203	756998,685	2283656,624	Метод определения координат и средняя квадратическая погрешность положения характерной точки (Mt), м	
204	757003,447	2283680,257	Метод определения координат и средняя квадратическая погрешность положения характерной точки (Mt), м	
205	757008,090	2283709,916	Метод определения координат и средняя квадратическая погрешность положения характерной точки (Mt), м	
206	757012,701	2283722,508	Метод определения координат и средняя квадратическая погрешность положения характерной точки (Mt), м	
207	757014,724	2283726,924	Метод определения координат и средняя квадратическая погрешность положения характерной точки (Mt), м	
208	757017,861	2283731,168	Метод определения координат и средняя квадратическая погрешность положения характерной точки (Mt), м	
209	757019,422	2283733,838	Метод определения координат и средняя квадратическая погрешность положения характерной точки (Mt), м	
210	757020,101	2283736,805	Метод определения координат и средняя квадратическая погрешность положения характерной точки (Mt), м	
211	757021,357	2283744,624	Метод определения координат и средняя квадратическая погрешность положения характерной точки (Mt), м	
212	757021,804	2283748,168	Метод определения координат и средняя квадратическая погрешность положения характерной точки (Mt), м	
213	757022,186	2283751,123	Метод определения координат и средняя квадратическая погрешность положения характерной точки (Mt), м	
214	757025,833	2283762,309	Метод определения координат и средняя квадратическая погрешность положения характерной точки (Mt), м	
215	757032,171	2283775,212	Метод определения координат и средняя квадратическая погрешность положения характерной точки (Mt), м	
216	757039,249	2283792,122	Метод определения координат и средняя квадратическая погрешность положения характерной точки (Mt), м	
217	757060,128	2283861,854	Метод определения координат и средняя квадратическая погрешность положения	

			характерной точки (Mt), м	
218	757075,980	2283909,020	Метод определения координат и средняя квадратическая погрешность положения характерной точки (Mt), м	
219	757099,060	2283956,162	Метод определения координат и средняя квадратическая погрешность положения характерной точки (Mt), м	
220	757142,924	2284037,212	Метод определения координат и средняя квадратическая погрешность положения характерной точки (Mt), м	
221	757148,046	2284046,328	Метод определения координат и средняя квадратическая погрешность положения характерной точки (Mt), м	
222	757148,261	2284046,686	Метод определения координат и средняя квадратическая погрешность положения характерной точки (Mt), м	
223	757149,784	2284048,626	Метод определения координат и средняя квадратическая погрешность положения характерной точки (Mt), м	
224	757152,048	2284051,337	Метод определения координат и средняя квадратическая погрешность положения характерной точки (Mt), м	
225	757155,132	2284055,918	Метод определения координат и средняя квадратическая погрешность положения характерной точки (Mt), м	
226	757156,352	2284058,227	Метод определения координат и средняя квадратическая погрешность положения характерной точки (Mt), м	
227	757156,955	2284059,615	Метод определения координат и средняя квадратическая погрешность положения характерной точки (Mt), м	
228	757159,216	2284064,866	Метод определения координат и средняя квадратическая погрешность положения характерной точки (Mt), м	
229	757161,548	2284070,221	Метод определения координат и средняя квадратическая погрешность положения характерной точки (Mt), м	
230	757163,422	2284074,474	Метод определения координат и средняя квадратическая погрешность положения характерной точки (Mt), м	
231	757193,536	2284038,411	Метод определения координат и средняя квадратическая погрешность положения характерной точки (Mt), м	
232	757191,062	2284033,460	Метод определения координат и средняя квадратическая погрешность положения характерной точки (Mt), м	
233	757189,459	2284029,535	Метод определения координат и средняя	

			квадратическая погрешность положения характерной точки (Mt), м	
234	757188,844	2284028,134	Метод определения координат и средняя квадратическая погрешность положения характерной точки (Mt), м	
235	757188,498	2284027,478	Метод определения координат и средняя квадратическая погрешность положения характерной точки (Mt), м	
236	757186,404	2284023,843	Метод определения координат и средняя квадратическая погрешность положения характерной точки (Mt), м	
237	757182,821	2284018,685	Метод определения координат и средняя квадратическая погрешность положения характерной точки (Mt), м	
238	757179,743	2284014,143	Метод определения координат и средняя квадратическая погрешность положения характерной точки (Mt), м	
239	757178,634	2284009,894	Метод определения координат и средняя квадратическая погрешность положения характерной точки (Mt), м	
240	757177,525	2284005,637	Метод определения координат и средняя квадратическая погрешность положения характерной точки (Mt), м	
241	757176,605	2284004,057	Метод определения координат и средняя квадратическая погрешность положения характерной точки (Mt), м	
242	757174,937	2284001,420	Метод определения координат и средняя квадратическая погрешность положения характерной точки (Mt), м	
243	757172,190	2283997,575	Метод определения координат и средняя квадратическая погрешность положения характерной точки (Mt), м	
244	757171,758	2283997,352	Метод определения координат и средняя квадратическая погрешность положения характерной точки (Mt), м	
245	757170,755	2283997,474	Метод определения координат и средняя квадратическая погрешность положения характерной точки (Mt), м	
246	757168,579	2283997,943	Метод определения координат и средняя квадратическая погрешность положения характерной точки (Mt), м	
247	757165,604	2283998,342	Метод определения координат и средняя квадратическая погрешность положения характерной точки (Mt), м	
248	757163,478	2283998,609	Метод определения координат и средняя квадратическая погрешность положения характерной точки (Mt), м	

249	757159,938	2283998,904	Метод определения координат и средняя квадратическая погрешность положения характерной точки (Mt), м	
250	757157,120	2283998,905	Метод определения координат и средняя квадратическая погрешность положения характерной точки (Mt), м	
251	757155,253	2283998,593	Метод определения координат и средняя квадратическая погрешность положения характерной точки (Mt), м	
252	757151,543	2283997,267	Метод определения координат и средняя квадратическая погрешность положения характерной точки (Mt), м	
253	757149,578	2283996,083	Метод определения координат и средняя квадратическая погрешность положения характерной точки (Mt), м	
254	757148,068	2283995,269	Метод определения координат и средняя квадратическая погрешность положения характерной точки (Mt), м	
255	757147,525	2283995,186	Метод определения координат и средняя квадратическая погрешность положения характерной точки (Mt), м	
256	757146,737	2283995,269	Метод определения координат и средняя квадратическая погрешность положения характерной точки (Mt), м	
257	757146,556	2283997,091	Метод определения координат и средняя квадратическая погрешность положения характерной точки (Mt), м	
258	757147,699	2283999,486	Метод определения координат и средняя квадратическая погрешность положения характерной точки (Mt), м	
259	757146,818	2284001,371	Метод определения координат и средняя квадратическая погрешность положения характерной точки (Mt), м	
260	757146,072	2284001,852	Метод определения координат и средняя квадратическая погрешность положения характерной точки (Mt), м	
261	757144,544	2284001,539	Метод определения координат и средняя квадратическая погрешность положения характерной точки (Mt), м	
262	757143,263	2284000,003	Метод определения координат и средняя квадратическая погрешность положения характерной точки (Mt), м	
263	757142,549	2283998,156	Метод определения координат и средняя квадратическая погрешность положения характерной точки (Mt), м	
264	757142,079	2283996,601	Метод определения координат и средняя квадратическая погрешность положения	

			характерной точки (Mt), м	
265	757141,106	2283992,021	Метод определения координат и средняя квадратическая погрешность положения характерной точки (Mt), м	
266	757140,453	2283989,352	Метод определения координат и средняя квадратическая погрешность положения характерной точки (Mt), м	
267	757139,549	2283986,716	Метод определения координат и средняя квадратическая погрешность положения характерной точки (Mt), м	
268	757138,087	2283982,546	Метод определения координат и средняя квадратическая погрешность положения характерной точки (Mt), м	
269	757136,217	2283976,438	Метод определения координат и средняя квадратическая погрешность положения характерной точки (Mt), м	
270	757135,204	2283973,447	Метод определения координат и средняя квадратическая погрешность положения характерной точки (Mt), м	
271	757134,586	2283972,139	Метод определения координат и средняя квадратическая погрешность положения характерной точки (Mt), м	
272	757130,990	2283965,680	Метод определения координат и средняя квадратическая погрешность положения характерной точки (Mt), м	
273	757128,584	2283961,798	Метод определения координат и средняя квадратическая погрешность положения характерной точки (Mt), м	
274	757127,663	2283960,132	Метод определения координат и средняя квадратическая погрешность положения характерной точки (Mt), м	
275	757127,171	2283958,801	Метод определения координат и средняя квадратическая погрешность положения характерной точки (Mt), м	
276	757123,945	2283947,657	Метод определения координат и средняя квадратическая погрешность положения характерной точки (Mt), м	
277	757122,850	2283943,707	Метод определения координат и средняя квадратическая погрешность положения характерной точки (Mt), м	
278	757122,023	2283940,629	Метод определения координат и средняя квадратическая погрешность положения характерной точки (Mt), м	
279	757121,557	2283936,354	Метод определения координат и средняя квадратическая погрешность положения характерной точки (Mt), м	
280	757121,210	2283929,163	Метод определения координат и средняя	

			квадратическая погрешность положения характерной точки (Mt), м	
281	757118,408	2283923,942	Метод определения координат и средняя квадратическая погрешность положения характерной точки (Mt), м	
282	757117,883	2283920,731	Метод определения координат и средняя квадратическая погрешность положения характерной точки (Mt), м	
283	757118,607	2283919,698	Метод определения координат и средняя квадратическая погрешность положения характерной точки (Mt), м	
284	757119,436	2283918,881	Метод определения координат и средняя квадратическая погрешность положения характерной точки (Mt), м	
285	757120,056	2283918,428	Метод определения координат и средняя квадратическая погрешность положения характерной точки (Mt), м	
286	757120,988	2283917,772	Метод определения координат и средняя квадратическая погрешность положения характерной точки (Mt), м	
287	757124,026	2283914,471	Метод определения координат и средняя квадратическая погрешность положения характерной точки (Mt), м	
288	757124,093	2283912,889	Метод определения координат и средняя квадратическая погрешность положения характерной точки (Mt), м	
289	757123,440	2283912,458	Метод определения координат и средняя квадратическая погрешность положения характерной точки (Mt), м	
290	757122,467	2283912,002	Метод определения координат и средняя квадратическая погрешность положения характерной точки (Mt), м	
291	757121,269	2283907,857	Метод определения координат и средняя квадратическая погрешность положения характерной точки (Mt), м	
292	757120,323	2283902,533	Метод определения координат и средняя квадратическая погрешность положения характерной точки (Mt), м	
293	757118,022	2283898,921	Метод определения координат и средняя квадратическая погрешность положения характерной точки (Mt), м	
294	757116,182	2283896,023	Метод определения координат и средняя квадратическая погрешность положения характерной точки (Mt), м	
295	757113,260	2283891,316	Метод определения координат и средняя квадратическая погрешность положения характерной точки (Mt), м	

296	757110,596	2283886,962	Метод определения координат и средняя квадратическая погрешность положения характерной точки (Mt), м	
297	757108,811	2283882,176	Метод определения координат и средняя квадратическая погрешность положения характерной точки (Mt), м	
298	757106,955	2283876,973	Метод определения координат и средняя квадратическая погрешность положения характерной точки (Mt), м	
299	757106,454	2283876,296	Метод определения координат и средняя квадратическая погрешность положения характерной точки (Mt), м	
300	757104,841	2283874,740	Метод определения координат и средняя квадратическая погрешность положения характерной точки (Mt), м	
301	757103,572	2283875,498	Метод определения координат и средняя квадратическая погрешность положения характерной точки (Mt), м	
302	757102,776	2283876,225	Метод определения координат и средняя квадратическая погрешность положения характерной точки (Mt), м	
303	757102,812	2283880,013	Метод определения координат и средняя квадратическая погрешность положения характерной точки (Mt), м	
304	757100,613	2283881,321	Метод определения координат и средняя квадратическая погрешность положения характерной точки (Mt), м	
305	757099,897	2283879,001	Метод определения координат и средняя квадратическая погрешность положения характерной точки (Mt), м	
306	757098,499	2283873,329	Метод определения координат и средняя квадратическая погрешность положения характерной точки (Mt), м	
307	757096,095	2283862,614	Метод определения координат и средняя квадратическая погрешность положения характерной точки (Mt), м	
308	757095,680	2283860,519	Метод определения координат и средняя квадратическая погрешность положения характерной точки (Mt), м	
309	757095,362	2283858,269	Метод определения координат и средняя квадратическая погрешность положения характерной точки (Mt), м	
310	757094,623	2283852,058	Метод определения координат и средняя квадратическая погрешность положения характерной точки (Mt), м	
311	757091,992	2283840,405	Метод определения координат и средняя квадратическая погрешность положения	

			характерной точки (Mt), м	
312	757090,629	2283832,666	Метод определения координат и средняя квадратическая погрешность положения характерной точки (Mt), м	
313	757091,066	2283828,368	Метод определения координат и средняя квадратическая погрешность положения характерной точки (Mt), м	
314	757091,686	2283828,319	Метод определения координат и средняя квадратическая погрешность положения характерной точки (Mt), м	
315	757092,029	2283829,200	Метод определения координат и средняя квадратическая погрешность положения характерной точки (Mt), м	
316	757092,626	2283830,786	Метод определения координат и средняя квадратическая погрешность положения характерной точки (Mt), м	
317	757094,485	2283835,316	Метод определения координат и средняя квадратическая погрешность положения характерной точки (Mt), м	
318	757094,740	2283835,723	Метод определения координат и средняя квадратическая погрешность положения характерной точки (Mt), м	
319	757094,897	2283835,816	Метод определения координат и средняя квадратическая погрешность положения характерной точки (Mt), м	
320	757095,797	2283835,957	Метод определения координат и средняя квадратическая погрешность положения характерной точки (Mt), м	
321	757097,384	2283835,883	Метод определения координат и средняя квадратическая погрешность положения характерной точки (Mt), м	
322	757097,677	2283835,605	Метод определения координат и средняя квадратическая погрешность положения характерной точки (Mt), м	
323	757097,691	2283835,172	Метод определения координат и средняя квадратическая погрешность положения характерной точки (Mt), м	
324	757097,441	2283834,194	Метод определения координат и средняя квадратическая погрешность положения характерной точки (Mt), м	
325	757095,627	2283829,719	Метод определения координат и средняя квадратическая погрешность положения характерной точки (Mt), м	
326	757093,330	2283824,205	Метод определения координат и средняя квадратическая погрешность положения характерной точки (Mt), м	
327	757088,268	2283810,216	Метод определения координат и средняя	

			квадратическая погрешность положения характерной точки (Mt), м	
328	757083,312	2283796,528	Метод определения координат и средняя квадратическая погрешность положения характерной точки (Mt), м	
329	757078,762	2283784,702	Метод определения координат и средняя квадратическая погрешность положения характерной точки (Mt), м	
330	757076,382	2283778,312	Метод определения координат и средняя квадратическая погрешность положения характерной точки (Mt), м	
331	757075,226	2283774,482	Метод определения координат и средняя квадратическая погрешность положения характерной точки (Mt), м	
332	757073,681	2283769,146	Метод определения координат и средняя квадратическая погрешность положения характерной точки (Mt), м	
333	757071,343	2283762,188	Метод определения координат и средняя квадратическая погрешность положения характерной точки (Mt), м	
334	757069,804	2283758,099	Метод определения координат и средняя квадратическая погрешность положения характерной точки (Mt), м	
335	757068,611	2283755,231	Метод определения координат и средняя квадратическая погрешность положения характерной точки (Mt), м	
336	757066,868	2283751,282	Метод определения координат и средняя квадратическая погрешность положения характерной точки (Mt), м	
337	757065,586	2283748,592	Метод определения координат и средняя квадратическая погрешность положения характерной точки (Mt), м	
338	757063,345	2283743,996	Метод определения координат и средняя квадратическая погрешность положения характерной точки (Mt), м	
339	757059,757	2283735,480	Метод определения координат и средняя квадратическая погрешность положения характерной точки (Mt), м	
340	757056,180	2283724,722	Метод определения координат и средняя квадратическая погрешность положения характерной точки (Mt), м	
341	757054,649	2283716,315	Метод определения координат и средняя квадратическая погрешность положения характерной точки (Mt), м	
342	757053,221	2283709,281	Метод определения координат и средняя квадратическая погрешность положения характерной точки (Mt), м	

343	757052,006	2283706,143	Метод определения координат и средняя квадратическая погрешность положения характерной точки (Mt), м	
344	757051,224	2283703,994	Метод определения координат и средняя квадратическая погрешность положения характерной точки (Mt), м	
345	757049,843	2283698,487	Метод определения координат и средняя квадратическая погрешность положения характерной точки (Mt), м	
346	757048,405	2283692,711	Метод определения координат и средняя квадратическая погрешность положения характерной точки (Mt), м	
347	757047,577	2283689,965	Метод определения координат и средняя квадратическая погрешность положения характерной точки (Mt), м	
348	757046,996	2283688,010	Метод определения координат и средняя квадратическая погрешность положения характерной точки (Mt), м	
349	757045,971	2283683,760	Метод определения координат и средняя квадратическая погрешность положения характерной точки (Mt), м	
350	757044,529	2283677,433	Метод определения координат и средняя квадратическая погрешность положения характерной точки (Mt), м	
351	757043,322	2283673,026	Метод определения координат и средняя квадратическая погрешность положения характерной точки (Mt), м	
352	757041,945	2283668,619	Метод определения координат и средняя квадратическая погрешность положения характерной точки (Mt), м	
353	757040,789	2283665,799	Метод определения координат и средняя квадратическая погрешность положения характерной точки (Mt), м	
354	757038,187	2283660,039	Метод определения координат и средняя квадратическая погрешность положения характерной точки (Mt), м	
355	757036,156	2283651,911	Метод определения координат и средняя квадратическая погрешность положения характерной точки (Mt), м	
356	757034,351	2283646,082	Метод определения координат и средняя квадратическая погрешность положения характерной точки (Mt), м	
357	757033,056	2283644,309	Метод определения координат и средняя квадратическая погрешность положения характерной точки (Mt), м	
358	757031,561	2283643,143	Метод определения координат и средняя квадратическая погрешность положения	

			характерной точки (Mt), м	
359	757029,408	2283642,660	Метод определения координат и средняя квадратическая погрешность положения характерной точки (Mt), м	
360	757027,083	2283642,189	Метод определения координат и средняя квадратическая погрешность положения характерной точки (Mt), м	
361	757025,217	2283641,020	Метод определения координат и средняя квадратическая погрешность положения характерной точки (Mt), м	
362	757023,780	2283639,691	Метод определения координат и средняя квадратическая погрешность положения характерной точки (Mt), м	
363	757023,091	2283638,402	Метод определения координат и средняя квадратическая погрешность положения характерной точки (Mt), м	
364	757022,384	2283637,046	Метод определения координат и средняя квадратическая погрешность положения характерной точки (Mt), м	
365	757020,324	2283636,516	Метод определения координат и средняя квадратическая погрешность положения характерной точки (Mt), м	
366	757018,567	2283635,871	Метод определения координат и средняя квадратическая погрешность положения характерной точки (Mt), м	
367	757017,750	2283633,778	Метод определения координат и средняя квадратическая погрешность положения характерной точки (Mt), м	
368	757016,878	2283631,463	Метод определения координат и средняя квадратическая погрешность положения характерной точки (Mt), м	
369	757016,151	2283630,074	Метод определения координат и средняя квадратическая погрешность положения характерной точки (Mt), м	
370	757015,410	2283628,673	Метод определения координат и средняя квадратическая погрешность положения характерной точки (Mt), м	
371	757014,398	2283626,990	Метод определения координат и средняя квадратическая погрешность положения характерной точки (Mt), м	
372	757013,575	2283625,587	Метод определения координат и средняя квадратическая погрешность положения характерной точки (Mt), м	
373	757013,968	2283624,542	Метод определения координат и средняя квадратическая погрешность положения характерной точки (Mt), м	
374	757018,127	2283623,751	Метод определения координат и средняя	

			квадратическая погрешность положения характерной точки (Mt), м	
375	757020,175	2283624,243	Метод определения координат и средняя квадратическая погрешность положения характерной точки (Mt), м	
376	757021,724	2283624,485	Метод определения координат и средняя квадратическая погрешность положения характерной точки (Mt), м	
377	757023,324	2283623,915	Метод определения координат и средняя квадратическая погрешность положения характерной точки (Mt), м	
378	757023,853	2283623,237	Метод определения координат и средняя квадратическая погрешность положения характерной точки (Mt), м	
379	757023,972	2283621,033	Метод определения координат и средняя квадратическая погрешность положения характерной точки (Mt), м	
380	757023,780	2283617,066	Метод определения координат и средняя квадратическая погрешность положения характерной точки (Mt), м	
381	757023,942	2283615,393	Метод определения координат и средняя квадратическая погрешность положения характерной точки (Mt), м	
382	757024,220	2283612,733	Метод определения координат и средняя квадратическая погрешность положения характерной точки (Mt), м	
383	757023,710	2283605,171	Метод определения координат и средняя квадратическая погрешность положения характерной точки (Mt), м	
384	757020,475	2283596,498	Метод определения координат и средняя квадратическая погрешность положения характерной точки (Mt), м	
385	757018,426	2283587,166	Метод определения координат и средняя квадратическая погрешность положения характерной точки (Mt), м	
386	757016,415	2283580,690	Метод определения координат и средняя квадратическая погрешность положения характерной точки (Mt), м	
387	757014,382	2283575,241	Метод определения координат и средняя квадратическая погрешность положения характерной точки (Mt), м	
388	757013,892	2283573,849	Метод определения координат и средняя квадратическая погрешность положения характерной точки (Mt), м	
389	757013,106	2283571,290	Метод определения координат и средняя квадратическая погрешность положения характерной точки (Mt), м	

390	757011,873	2283567,191	Метод определения координат и средняя квадратическая погрешность положения характерной точки (Mt), м	
391	757010,487	2283563,042	Метод определения координат и средняя квадратическая погрешность положения характерной точки (Mt), м	
392	757009,578	2283560,763	Метод определения координат и средняя квадратическая погрешность положения характерной точки (Mt), м	
393	757008,267	2283558,998	Метод определения координат и средняя квадратическая погрешность положения характерной точки (Mt), м	
394	757005,838	2283556,273	Метод определения координат и средняя квадратическая погрешность положения характерной точки (Mt), м	
395	757003,632	2283551,818	Метод определения координат и средняя квадратическая погрешность положения характерной точки (Mt), м	
396	757001,872	2283548,688	Метод определения координат и средняя квадратическая погрешность положения характерной точки (Mt), м	
397	757001,371	2283548,102	Метод определения координат и средняя квадратическая погрешность положения характерной точки (Mt), м	
398	756998,766	2283545,341	Метод определения координат и средняя квадратическая погрешность положения характерной точки (Mt), м	
399	756995,224	2283541,568	Метод определения координат и средняя квадратическая погрешность положения характерной точки (Mt), м	
400	756991,889	2283537,654	Метод определения координат и средняя квадратическая погрешность положения характерной точки (Mt), м	
401	756989,743	2283535,150	Метод определения координат и средняя квадратическая погрешность положения характерной точки (Mt), м	
402	756987,350	2283532,522	Метод определения координат и средняя квадратическая погрешность положения характерной точки (Mt), м	
403	756984,961	2283529,898	Метод определения координат и средняя квадратическая погрешность положения характерной точки (Mt), м	
404	756980,968	2283524,870	Метод определения координат и средняя квадратическая погрешность положения характерной точки (Mt), м	
405	756973,486	2283514,004	Метод определения координат и средняя квадратическая погрешность положения	

			характерной точки (Mt), м	
406	756971,004	2283510,206	Метод определения координат и средняя квадратическая погрешность положения характерной точки (Mt), м	
407	756970,220	2283508,985	Метод определения координат и средняя квадратическая погрешность положения характерной точки (Mt), м	
408	756969,077	2283507,100	Метод определения координат и средняя квадратическая погрешность положения характерной точки (Mt), м	
409	756967,888	2283505,134	Метод определения координат и средняя квадратическая погрешность положения характерной точки (Mt), м	
410	756966,771	2283503,528	Метод определения координат и средняя квадратическая погрешность положения характерной точки (Mt), м	
411	756964,505	2283500,700	Метод определения координат и средняя квадратическая погрешность положения характерной точки (Mt), м	
412	756961,344	2283497,480	Метод определения координат и средняя квадратическая погрешность положения характерной точки (Mt), м	
413	756958,207	2283494,281	Метод определения координат и средняя квадратическая погрешность положения характерной точки (Mt), м	
414	756956,908	2283492,618	Метод определения координат и средняя квадратическая погрешность положения характерной точки (Mt), м	
415	756955,991	2283491,481	Метод определения координат и средняя квадратическая погрешность положения характерной точки (Mt), м	
416	756955,121	2283490,560	Метод определения координат и средняя квадратическая погрешность положения характерной точки (Mt), м	
417	756952,492	2283487,980	Метод определения координат и средняя квадратическая погрешность положения характерной точки (Mt), м	
418	756950,949	2283486,627	Метод определения координат и средняя квадратическая погрешность положения характерной точки (Mt), м	
419	756948,993	2283484,945	Метод определения координат и средняя квадратическая погрешность положения характерной точки (Mt), м	
420	756947,448	2283482,097	Метод определения координат и средняя квадратическая погрешность положения характерной точки (Mt), м	
421	756945,960	2283479,576	Метод определения координат и средняя	

			квадратическая погрешность положения характерной точки (Mt), м	
422	756944,437	2283478,674	Метод определения координат и средняя квадратическая погрешность положения характерной точки (Mt), м	
423	756943,045	2283477,826	Метод определения координат и средняя квадратическая погрешность положения характерной точки (Mt), м	
424	756940,824	2283475,728	Метод определения координат и средняя квадратическая погрешность положения характерной точки (Mt), м	
425	756938,379	2283473,392	Метод определения координат и средняя квадратическая погрешность положения характерной точки (Mt), м	
426	756935,564	2283471,097	Метод определения координат и средняя квадратическая погрешность положения характерной точки (Mt), м	
427	756933,247	2283469,423	Метод определения координат и средняя квадратическая погрешность положения характерной точки (Mt), м	
428	756930,929	2283468,289	Метод определения координат и средняя квадратическая погрешность положения характерной точки (Mt), м	
429	756927,667	2283466,843	Метод определения координат и средняя квадратическая погрешность положения характерной точки (Mt), м	
430	756925,114	2283465,075	Метод определения координат и средняя квадратическая погрешность положения характерной точки (Mt), м	
431	756924,331	2283464,062	Метод определения координат и средняя квадратическая погрешность положения характерной точки (Mt), м	
432	756924,130	2283463,055	Метод определения координат и средняя квадратическая погрешность положения характерной точки (Mt), м	
433	756923,961	2283461,281	Метод определения координат и средняя квадратическая погрешность положения характерной точки (Mt), м	
434	756923,179	2283458,980	Метод определения координат и средняя квадратическая погрешность положения характерной точки (Mt), м	
435	756922,293	2283457,573	Метод определения координат и средняя квадратическая погрешность положения характерной точки (Mt), м	
436	756920,069	2283457,217	Метод определения координат и средняя квадратическая погрешность положения характерной точки (Mt), м	

437	756917,290	2283457,202	Метод определения координат и средняя квадратическая погрешность положения характерной точки (Mt), м	
438	756914,859	2283455,383	Метод определения координат и средняя квадратическая погрешность положения характерной точки (Mt), м	
439	756912,658	2283453,123	Метод определения координат и средняя квадратическая погрешность положения характерной точки (Mt), м	
440	756910,614	2283449,909	Метод определения координат и средняя квадратическая погрешность положения характерной точки (Mt), м	
441	756909,322	2283448,302	Метод определения координат и средняя квадратическая погрешность положения характерной точки (Mt), м	
442	756907,210	2283446,880	Метод определения координат и средняя квадратическая погрешность положения характерной точки (Mt), м	
443	756903,949	2283444,780	Метод определения координат и средняя квадратическая погрешность положения характерной точки (Mt), м	
444	756900,597	2283442,378	Метод определения координат и средняя квадратическая погрешность положения характерной точки (Mt), м	
445	756896,351	2283439,217	Метод определения координат и средняя квадратическая погрешность положения характерной точки (Mt), м	
446	756893,396	2283436,131	Метод определения координат и средняя квадратическая погрешность положения характерной точки (Mt), м	
447	756890,607	2283433,285	Метод определения координат и средняя квадратическая погрешность положения характерной точки (Mt), м	
448	756887,619	2283432,481	Метод определения координат и средняя квадратическая погрешность положения характерной точки (Mt), м	
449	756883,380	2283431,801	Метод определения координат и средняя квадратическая погрешность положения характерной точки (Mt), м	
450	756877,769	2283428,456	Метод определения координат и средняя квадратическая погрешность положения характерной точки (Mt), м	
451	756875,227	2283425,497	Метод определения координат и средняя квадратическая погрешность положения характерной точки (Mt), м	
452	756874,314	2283423,527	Метод определения координат и средняя квадратическая погрешность положения	

			характерной точки (Mt), м	
453	756873,559	2283421,974	Метод определения координат и средняя квадратическая погрешность положения характерной точки (Mt), м	
454	756871,704	2283419,375	Метод определения координат и средняя квадратическая погрешность положения характерной точки (Mt), м	
455	756868,927	2283415,671	Метод определения координат и средняя квадратическая погрешность положения характерной точки (Mt), м	
456	756865,428	2283409,465	Метод определения координат и средняя квадратическая погрешность положения характерной точки (Mt), м	
457	756863,923	2283404,917	Метод определения координат и средняя квадратическая погрешность положения характерной точки (Mt), м	
458	756863,936	2283401,368	Метод определения координат и средняя квадратическая погрешность положения характерной точки (Mt), м	
459	756864,294	2283396,202	Метод определения координат и средняя квадратическая погрешность положения характерной точки (Mt), м	
460	756863,119	2283388,852	Метод определения координат и средняя квадратическая погрешность положения характерной точки (Mt), м	
461	756861,885	2283386,562	Метод определения координат и средняя квадратическая погрешность положения характерной точки (Mt), м	
462	756860,462	2283385,233	Метод определения координат и средняя квадратическая погрешность положения характерной точки (Mt), м	
463	756854,205	2283380,424	Метод определения координат и средняя квадратическая погрешность положения характерной точки (Mt), м	
464	756849,085	2283376,849	Метод определения координат и средняя квадратическая погрешность положения характерной точки (Mt), м	
465	756846,608	2283375,418	Метод определения координат и средняя квадратическая погрешность положения характерной точки (Mt), м	
466	756842,935	2283375,704	Метод определения координат и средняя квадратическая погрешность положения характерной точки (Mt), м	
467	756841,419	2283379,127	Метод определения координат и средняя квадратическая погрешность положения характерной точки (Mt), м	
468	756842,314	2283381,120	Метод определения координат и средняя	

			квадратическая погрешность положения характерной точки (Mt), м	
469	756843,457	2283383,391	Метод определения координат и средняя квадратическая погрешность положения характерной точки (Mt), м	
470	756843,844	2283388,038	Метод определения координат и средняя квадратическая погрешность положения характерной точки (Mt), м	
471	756843,087	2283393,032	Метод определения координат и средняя квадратическая погрешность положения характерной точки (Mt), м	
472	756841,441	2283396,882	Метод определения координат и средняя квадратическая погрешность положения характерной точки (Mt), м	
473	756839,936	2283398,223	Метод определения координат и средняя квадратическая погрешность положения характерной точки (Mt), м	
474	756836,989	2283398,617	Метод определения координат и средняя квадратическая погрешность положения характерной точки (Mt), м	
475	756833,266	2283397,111	Метод определения координат и средняя квадратическая погрешность положения характерной точки (Mt), м	
476	756830,090	2283394,848	Метод определения координат и средняя квадратическая погрешность положения характерной точки (Mt), м	
477	756827,522	2283393,032	Метод определения координат и средняя квадратическая погрешность положения характерной точки (Mt), м	
478	756820,667	2283388,421	Метод определения координат и средняя квадратическая погрешность положения характерной точки (Mt), м	
479	756818,627	2283387,099	Метод определения координат и средняя квадратическая погрешность положения характерной точки (Mt), м	
480	756815,797	2283385,555	Метод определения координат и средняя квадратическая погрешность положения характерной точки (Mt), м	
481	756810,845	2283383,020	Метод определения координат и средняя квадратическая погрешность положения характерной точки (Mt), м	
482	756807,842	2283380,919	Метод определения координат и средняя квадратическая погрешность положения характерной точки (Mt), м	
483	756805,841	2283379,682	Метод определения координат и средняя квадратическая погрешность положения характерной точки (Mt), м	

484	756804,457	2283379,324	Метод определения координат и средняя квадратическая погрешность положения характерной точки (Mt), м	
485	756797,503	2283378,756	Метод определения координат и средняя квадратическая погрешность положения характерной точки (Mt), м	
486	756793,113	2283378,640	Метод определения координат и средняя квадратическая погрешность положения характерной точки (Mt), м	
487	756788,052	2283378,756	Метод определения координат и средняя квадратическая погрешность положения характерной точки (Mt), м	
488	756781,834	2283381,444	Метод определения координат и средняя квадратическая погрешность положения характерной точки (Mt), м	
489	756776,379	2283383,391	Метод определения координат и средняя квадратическая погрешность положения характерной точки (Mt), м	
490	756771,124	2283382,059	Метод определения координат и средняя квадратическая погрешность положения характерной точки (Mt), м	
491	756765,165	2283380,419	Метод определения координат и средняя квадратическая погрешность положения характерной точки (Mt), м	
492	756758,979	2283379,804	Метод определения координат и средняя квадратическая погрешность положения характерной точки (Mt), м	
493	756754,417	2283379,307	Метод определения координат и средняя квадратическая погрешность положения характерной точки (Mt), м	
494	756747,667	2283378,105	Метод определения координат и средняя квадратическая погрешность положения характерной точки (Mt), м	
495	756738,667	2283375,969	Метод определения координат и средняя квадратическая погрешность положения характерной точки (Mt), м	
496	756733,155	2283373,667	Метод определения координат и средняя квадратическая погрешность положения характерной точки (Mt), м	
497	756728,846	2283372,076	Метод определения координат и средняя квадратическая погрешность положения характерной точки (Mt), м	
498	756723,686	2283372,175	Метод определения координат и средняя квадратическая погрешность положения характерной точки (Mt), м	
499	756717,728	2283372,447	Метод определения координат и средняя квадратическая погрешность положения	

			характерной точки (Mt), м	
500	756712,500	2283371,775	Метод определения координат и средняя квадратическая погрешность положения характерной точки (Mt), м	
501	756706,239	2283370,963	Метод определения координат и средняя квадратическая погрешность положения характерной точки (Mt), м	
502	756697,128	2283370,031	Метод определения координат и средняя квадратическая погрешность положения характерной точки (Mt), м	
503	756692,712	2283369,480	Метод определения координат и средняя квадратическая погрешность положения характерной точки (Mt), м	
504	756690,848	2283368,863	Метод определения координат и средняя квадратическая погрешность положения характерной точки (Mt), м	
505	756684,292	2283365,188	Метод определения координат и средняя квадратическая погрешность положения характерной точки (Mt), м	
506	756679,929	2283361,943	Метод определения координат и средняя квадратическая погрешность положения характерной точки (Mt), м	
507	756677,436	2283360,368	Метод определения координат и средняя квадратическая погрешность положения характерной точки (Mt), м	
508	756675,641	2283359,722	Метод определения координат и средняя квадратическая погрешность положения характерной точки (Mt), м	
509	756670,024	2283358,144	Метод определения координат и средняя квадратическая погрешность положения характерной точки (Mt), м	
510	756665,830	2283357,228	Метод определения координат и средняя квадратическая погрешность положения характерной точки (Mt), м	
511	756661,500	2283356,289	Метод определения координат и средняя квадратическая погрешность положения характерной точки (Mt), м	
512	756655,374	2283353,659	Метод определения координат и средняя квадратическая погрешность положения характерной точки (Mt), м	
513	756651,679	2283350,170	Метод определения координат и средняя квадратическая погрешность положения характерной точки (Mt), м	
514	756649,925	2283347,530	Метод определения координат и средняя квадратическая погрешность положения характерной точки (Mt), м	
515	756648,900	2283345,721	Метод определения координат и средняя	

			квадратическая погрешность положения характерной точки (Mt), м	
516	756648,014	2283343,943	Метод определения координат и средняя квадратическая погрешность положения характерной точки (Mt), м	
517	756645,935	2283339,602	Метод определения координат и средняя квадратическая погрешность положения характерной точки (Mt), м	
518	756643,222	2283332,127	Метод определения координат и средняя квадратическая погрешность положения характерной точки (Mt), м	
519	756641,117	2283326,994	Метод определения координат и средняя квадратическая погрешность положения характерной точки (Mt), м	
520	756639,099	2283324,532	Метод определения координат и средняя квадратическая погрешность положения характерной точки (Mt), м	
521	756636,485	2283322,916	Метод определения координат и средняя квадратическая погрешность положения характерной точки (Mt), м	
522	756632,596	2283321,454	Метод определения координат и средняя квадратическая погрешность положения характерной точки (Mt), м	
523	756626,849	2283319,578	Метод определения координат и средняя квадратическая погрешность положения характерной точки (Mt), м	
524	756624,019	2283318,745	Метод определения координат и средняя квадратическая погрешность положения характерной точки (Mt), м	
525	756622,303	2283318,226	Метод определения координат и средняя квадратическая погрешность положения характерной точки (Mt), м	
526	756618,582	2283316,654	Метод определения координат и средняя квадратическая погрешность положения характерной точки (Mt), м	
527	756609,703	2283311,552	Метод определения координат и средняя квадратическая погрешность положения характерной точки (Mt), м	
528	756605,056	2283308,408	Метод определения координат и средняя квадратическая погрешность положения характерной точки (Mt), м	
529	756599,882	2283304,877	Метод определения координат и средняя квадратическая погрешность положения характерной точки (Mt), м	
530	756594,122	2283302,307	Метод определения координат и средняя квадратическая погрешность положения характерной точки (Mt), м	

531	756590,802	2283300,426	Метод определения координат и средняя квадратическая погрешность положения характерной точки (Mt), м	
532	756588,831	2283298,128	Метод определения координат и средняя квадратическая погрешность положения характерной точки (Mt), м	
533	756585,429	2283293,752	Метод определения координат и средняя квадратическая погрешность положения характерной точки (Mt), м	
534	756579,285	2283286,979	Метод определения координат и средняя квадратическая погрешность положения характерной точки (Mt), м	
535	756576,534	2283284,296	Метод определения координат и средняя квадратическая погрешность положения характерной точки (Mt), м	
536	756571,254	2283280,842	Метод определения координат и средняя квадратическая погрешность положения характерной точки (Mt), м	
537	756564,860	2283276,880	Метод определения координат и средняя квадратическая погрешность положения характерной точки (Mt), м	
538	756559,730	2283272,475	Метод определения координат и средняя квадратическая погрешность положения характерной точки (Mt), м	
539	756556,336	2283269,649	Метод определения координат и средняя квадратическая погрешность положения характерной точки (Mt), м	
540	756550,131	2283265,002	Метод определения координат и средняя квадратическая погрешность положения характерной точки (Mt), м	
541	756545,154	2283261,259	Метод определения координат и средняя квадратическая погрешность положения характерной точки (Mt), м	
542	756542,302	2283259,053	Метод определения координат и средняя квадратическая погрешность положения характерной точки (Mt), м	
543	756539,015	2283256,507	Метод определения координат и средняя квадратическая погрешность положения характерной точки (Mt), м	
544	756534,386	2283253,070	Метод определения координат и средняя квадратическая погрешность положения характерной точки (Mt), м	
545	756528,012	2283248,628	Метод определения координат и средняя квадратическая погрешность положения характерной точки (Mt), м	
546	756524,965	2283246,728	Метод определения координат и средняя квадратическая погрешность положения	

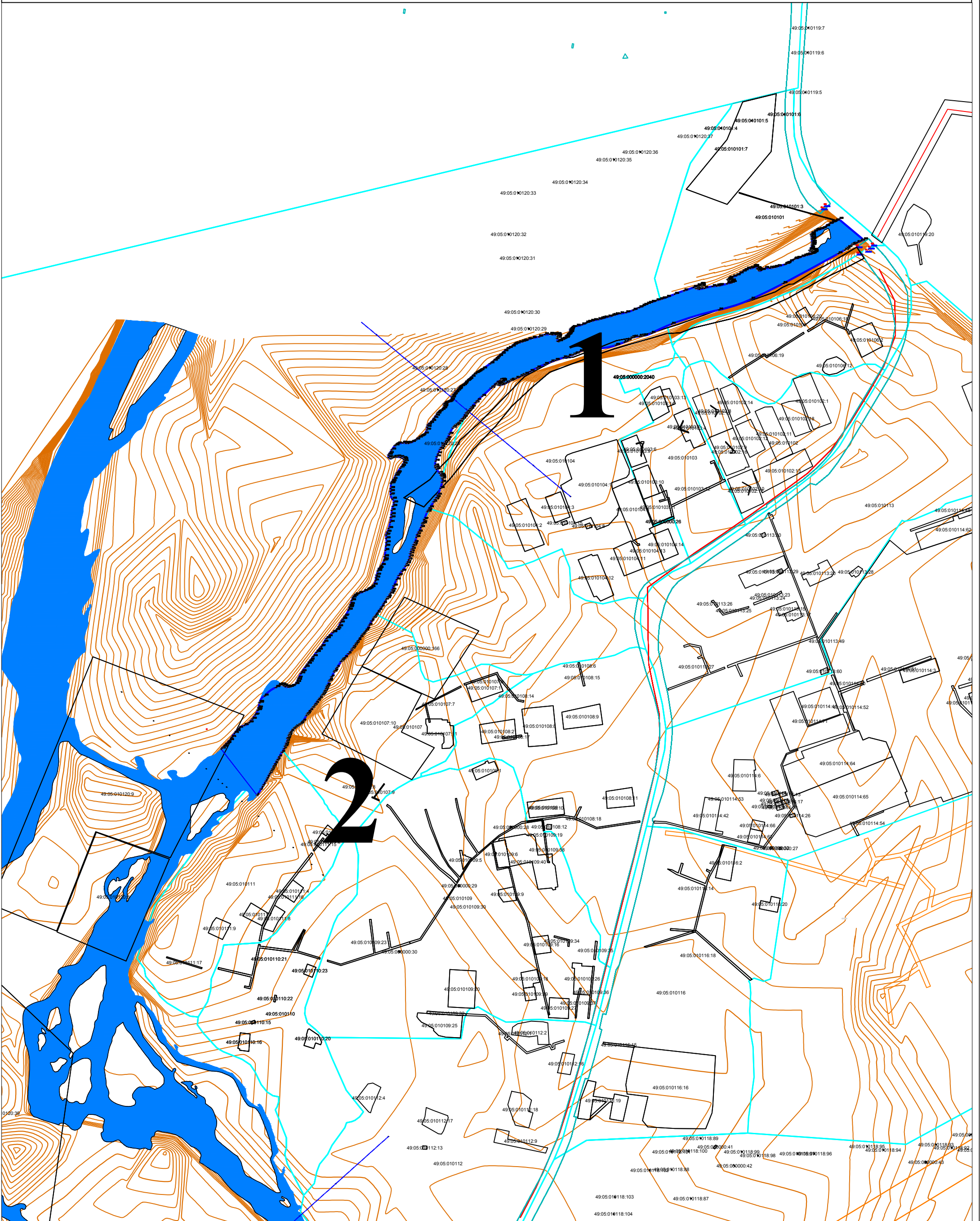
			характерной точки (Mt), м	
547	756518,283	2283243,065	Метод определения координат и средняя квадратическая погрешность положения характерной точки (Mt), м	
548	756515,403	2283241,887	Метод определения координат и средняя квадратическая погрешность положения характерной точки (Mt), м	
549	756512,260	2283240,630	Метод определения координат и средняя квадратическая погрешность положения характерной точки (Mt), м	
550	756509,181	2283238,149	Метод определения координат и средняя квадратическая погрешность положения характерной точки (Mt), м	
551	756506,237	2283233,214	Метод определения координат и средняя квадратическая погрешность положения характерной точки (Mt), м	
552	756505,267	2283230,146	Метод определения координат и средняя квадратическая погрешность положения характерной точки (Mt), м	
553	756505,079	2283227,999	Метод определения координат и средняя квадратическая погрешность положения характерной точки (Mt), м	
554	756505,893	2283223,803	Метод определения координат и средняя квадратическая погрешность положения характерной точки (Mt), м	
555	756507,100	2283220,953	Метод определения координат и средняя квадратическая погрешность положения характерной точки (Mt), м	
556	756508,056	2283218,592	Метод определения координат и средняя квадратическая погрешность положения характерной точки (Mt), м	
557	756508,306	2283218,055	Метод определения координат и средняя квадратическая погрешность положения характерной точки (Mt), м	
558	756508,695	2283216,826	Метод определения координат и средняя квадратическая погрешность положения характерной точки (Mt), м	
559	756507,754	2283213,982	Метод определения координат и средняя квадратическая погрешность положения характерной точки (Mt), м	
560	756504,727	2283210,026	Метод определения координат и средняя квадратическая погрешность положения характерной точки (Mt), м	
561	756492,140	2283193,444	Метод определения координат и средняя квадратическая погрешность положения характерной точки (Mt), м	
562	756482,885	2283186,134	Метод определения координат и средняя	

			квадратическая погрешность положения характерной точки (Mt), м	
563	756481,834	2283185,894	Метод определения координат и средняя квадратическая погрешность положения характерной точки (Mt), м	
564	756474,731	2283184,268	Метод определения координат и средняя квадратическая погрешность положения характерной точки (Mt), м	
565	756472,221	2283183,691	Метод определения координат и средняя квадратическая погрешность положения характерной точки (Mt), м	
566	756470,739	2283183,145	Метод определения координат и средняя квадратическая погрешность положения характерной точки (Mt), м	
567	756463,997	2283179,404	Метод определения координат и средняя квадратическая погрешность положения характерной точки (Mt), м	
568	756458,036	2283175,364	Метод определения координат и средняя квадратическая погрешность положения характерной точки (Mt), м	
569	756452,763	2283170,712	Метод определения координат и средняя квадратическая погрешность положения характерной точки (Mt), м	
570	756448,681	2283163,363	Метод определения координат и средняя квадратическая погрешность положения характерной точки (Mt), м	
571	756444,539	2283155,762	Метод определения координат и средняя квадратическая погрешность положения характерной точки (Mt), м	
572	756440,181	2283151,498	Метод определения координат и средняя квадратическая погрешность положения характерной точки (Mt), м	
573	756437,127	2283148,925	Метод определения координат и средняя квадратическая погрешность положения характерной точки (Mt), м	
574	756431,313	2283145,070	Метод определения координат и средняя квадратическая погрешность положения характерной точки (Mt), м	
575	756426,668	2283141,878	Метод определения координат и средняя квадратическая погрешность положения характерной точки (Mt), м	
576	756422,372	2283138,039	Метод определения координат и средняя квадратическая погрешность положения характерной точки (Mt), м	
577	756414,523	2283130,094	Метод определения координат и средняя квадратическая погрешность положения характерной точки (Mt), м	

578	756414,116	2283129,663	Метод определения координат и средняя квадратическая погрешность положения характерной точки (Mt), м	
579	756345,845	2283182,343	Метод определения координат и средняя квадратическая погрешность положения характерной точки (Mt), м	

КАРТА (ПЛАН)
границ зоны меженного уровня воды реки Сусуман в границах территории г. Сусуман
муниципального образования «Сусуманский городской округ»

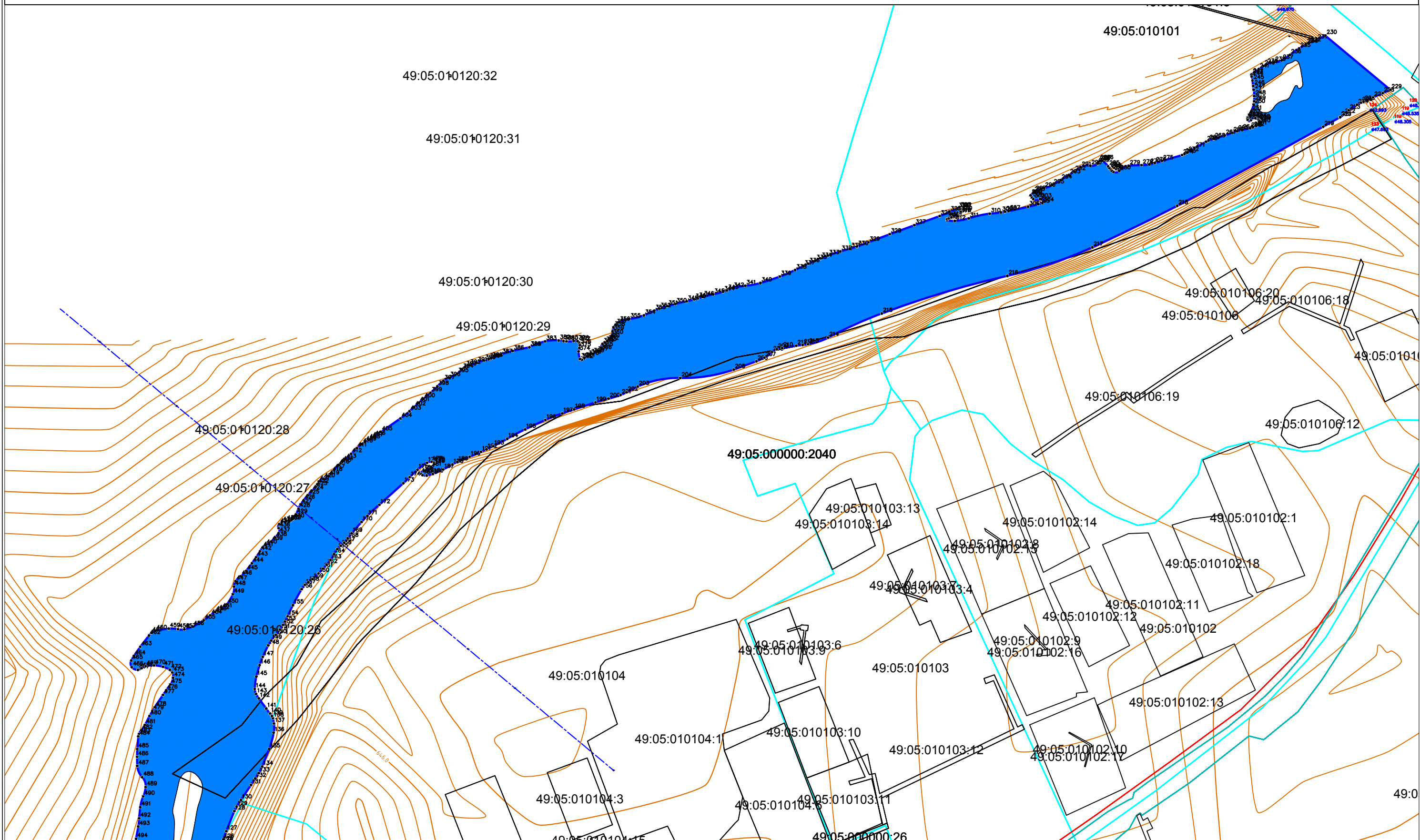
План границ объекта землеустройства



КАРТА (ПЛАН)
границ зоны меженного уровня воды реки Сусуман в границах территории г. Сусуман
муниципального образования «Сусуманский городской округ»

План границ объекта землеустройства

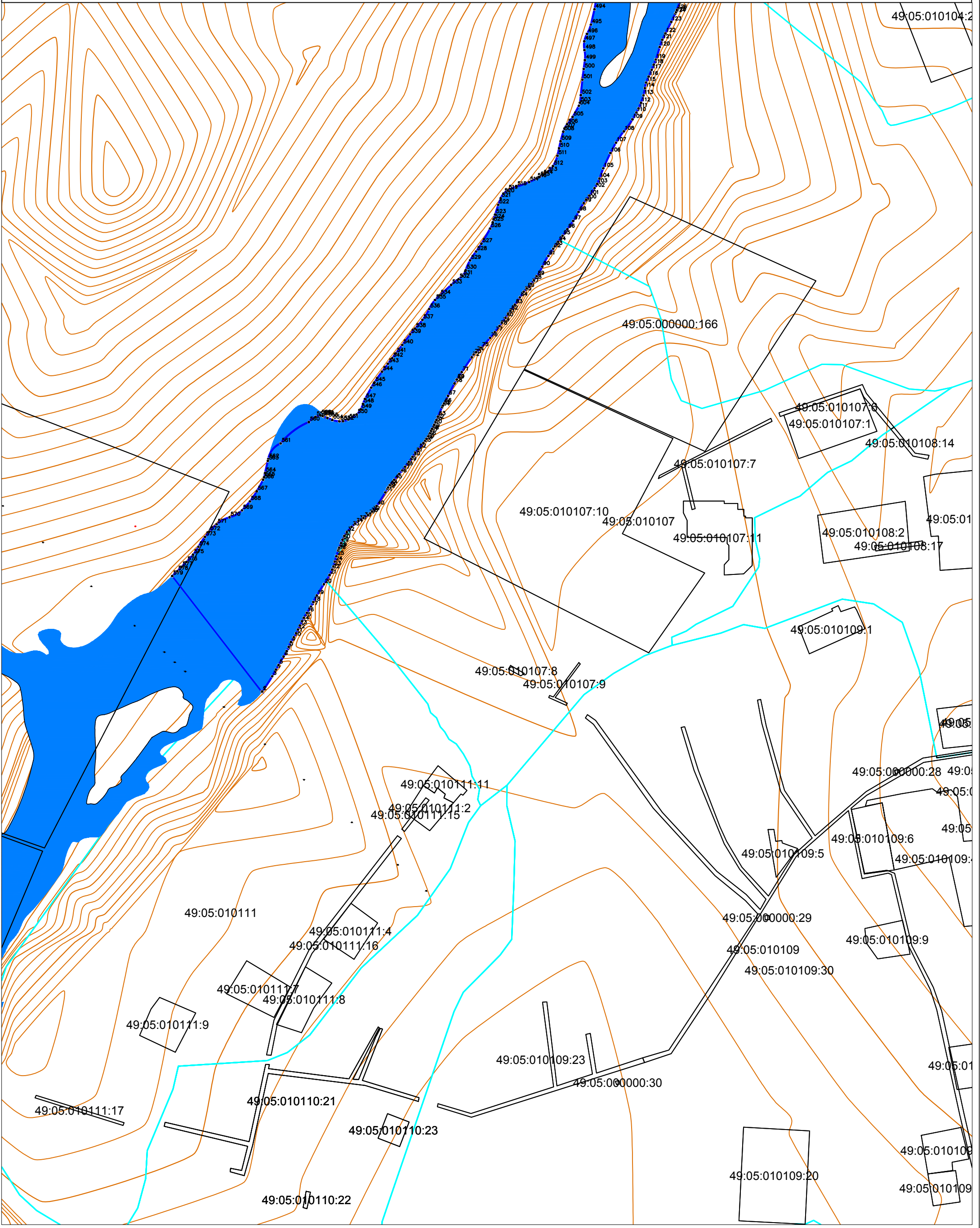
Выносной лист 1



КАРТА (ПЛАН)
границ зоны меженного уровня воды реки Сусуман в границах территории г. Сусуман
муниципального образования «Сусуманский городской округ»

План границ объекта землеустройства

Выносной лист 2



КАРТА ПЛАН**границ зоны затопления территории г. Сусуман муниципального образования «Сусуманский городской округ» рекой Сусуман (расчетной обеспеченностью 3%)**
(наименование объекта землеустройства)**План границ объекта землеустройства**

Условные обозначения и знаки для оформления
графической части карты (плана)

Обозначения земельных участков, размеры которых не могут быть
переданы в масштабе разделов графической части:

- Обозначение точки земельных участков, имеющиеся в ГКН сведения о границе которых достаточны для определения ее положения на местности.
- Обозначение точки земельных участков, имеющиеся в ГКН сведения о границе которых не достаточны для определения ее положения на местности.
- Обозначение точки земельных участков, представляющих собой единое землепользование с преобладанием обособленных участков, имеющиеся в ГКН сведения о границах которых достаточны для определения их положения на местности.
- Обозначение точки ранее учтенных земельных участков, представляющих собой единое землепользование с преобладанием обособленных участков, имеющиеся в ГКН сведения о границах которых не достаточны для определения их положения на местности.

==== Обозначение границы ранее учтенного земельного участка, представляющего собой единое землепользование с преобладанием условных участков, имеющиеся в ГКН сведения о границах которых достаточны для определения их положения на местности.

===== Обозначение границы земельного участка, представляющего собой единое землепользование с преобладанием условных участков, имеющиеся в ГКН сведения о границах которых не достаточны для определения их положения на местности.

Обозначения земельных участков, размеры которых могут быть
переданы в масштабе разделов графической части:

- Характерная точка границы, сведения о которой не позволяют однозначно определить ее положение на местности.
- Характерная точка границы, сведения о которой позволяют однозначно определить ее положение на местности.

— Существующая часть границы земельных участков, имеющиеся в ГКН сведения о которой достаточны для определения ее местоположения.

— Вновь образованная часть границы земельных участков, сведения о которой достаточны для определения ее местоположения.

— Существующая часть границы земельных участков, имеющиеся сведения о

КАРТА ПЛАН

**границ зоны затопления территории г. Сусуман муниципального образования
«Сусуманский городской округ» рекой Сусуман (расчетной обеспеченностью 3%)**
(наименование объекта землеустройства)

План границ объекта землеустройства

которой не достаточны для определения ее местоположения.



Вновь образованная часть границы земельных участков, сведения о которой не достаточны для определения ее местоположения.



Базовая станция при спутниковых наблюдениях (GPS или ГЛОНАСС)



Пункты опорной межевой сети (ОМС), (пункт ГГС)



Пункты съемочного обоснования, созданные при проведении кадастровых работ



Межевые знаки, которые использовались в качестве опорной сети или съемочного обоснования



Внемасштабный площадной участок, границы которого установлены декларативно



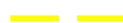
Граница субъекта Российской Федерации



Граница муниципального образования



Граница кадастрового округа



Граница кадастрового района



Граница кадастрового квартала

Подпись _____ (А.П. Пакулова)

Дата _____ 2018 г.

Место для оттиска печати лица, составившего карту (плана) объекта землеустройства