

КАРТА (ПЛАН)**границ зоны затопления территории г. Сусуман муниципального образования
«Сусуманский городской округ» руч. Талок (расчетной обеспеченностью 50%)**

(наименование объекта землеустройства)

Титульный лист**1. Сведения о заказчике землеустроительных работ:****О физическом лице:**

Фамилия, имя, отчество (отчество указывается при наличии) =

О юридическом лице, органе государственной власти, органе местного самоуправления:Полное наименование **Министерство природных ресурсов и экологии Магаданской области**

Страна регистрации (инкорпорации) (указывается в отношении иностранного юридического лица) =

Фамилия и инициалы уполномоченного представителя, его должность, реквизиты доверенности (если представитель действует по доверенности) **Косолапов О. В., Министр природных ресурсов и экологии Магаданской области**

Подпись _____ (Косолапов О. В.)

Дата _____ г.

Место для оттиска печати заказчика

КАРТА (ПЛАН)

границ зоны затопления территории г. Сусуман муниципального образования «Сусуманский городской округ» руч. Талок (расчетной обеспеченностью 50%)
(наименование объекта землеустройства)

Титульный лист

2. Сведения об исполнителе землеустроительных работ:

Об индивидуальном предпринимателе:

Фамилия, имя, отчество (отчество указывается при наличии) **Пакулова Анастасия Павловна**

Идентификационный номер налогоплательщика **250602160778**

Контактный телефон и почтовый адрес **89242143755 680054, г. Хабаровск, ул. Профессора Даниловского, д. 19, кв. 24**

Номер квалификационного аттестата кадастрового инженера (если исполнителем является кадастровый инженер) **27-14-54**

О юридическом лице:

Полное наименование =

Основной государственный регистрационный номер =

Контактный телефон и почтовый адрес =

Фамилия и инициалы уполномоченного представителя юридического лица, его должность, реквизиты доверенности (если представитель действует по доверенности) =

Сведения о кадастровом инженере =

Подпись _____ (Пакулова А.П.)

Дата _____ 2019 г.

Место для оттиска печати лица, составившего карту (план) объекта землеустройства

3. Сведения о согласовании карты (плана) объекта землеустройства:

Полное наименование органа (организации), с которым осуществляется согласование, фамилия и инициалы уполномоченного лица, его должность **ГУ МЧС России по Магаданской области, Начальник ГУ МЧС России по Магаданской области, генерал-майор внутренней службы, Муха Л. Э.**

Реквизиты письма (дата и номер, если согласование оформлено в виде письма) =

Подпись _____ (Муха Л.Э.)

Дата _____ 2019 г.

Место для оттиска печати органа (организации), с которым осуществляется согласование

Полное наименование органа (организации), с которым осуществляется согласование, фамилия и инициалы уполномоченного лица, его должность **Управление федеральной службы по надзору в сфере природопользования по Магаданской области, Руководитель Управления, Шиманов А. В.**

Реквизиты письма (дата и номер, если согласование оформлено в виде письма) =

Подпись _____ (Шиманов А. В.)

Дата _____ 2019 г.

Место для оттиска печати органа (организации), с которым осуществляется согласование

КАРТА (ПЛАН)

**границ зоны затопления территории г. Сусуман муниципального образования
«Сусуманский городской округ» руч. Талок (расчетной обеспеченностью 50%)**
(наименование объекта землеустройства)

Титульный лист

Полное наименование органа (организации), с которым осуществляется согласование, фамилия и инициалы уполномоченного лица, его должность **Департамент Федеральной службы по гидрометеорологии и мониторингу окружающей среды по Дальневосточному Федеральному округу, Начальник Департамента Росгидромета по ДФО, Гаврилов А. В.**

Реквизиты письма (дата и номер, если согласование оформлено в виде письма) –

Подпись _____ (Гаврилов А. В.)

Дата _____ 2019 г.

Место для оттиска печати органа (организации), с которым осуществляется согласование

КАРТА (ПЛАН)

**границ зоны затопления территории г. Сусуман муниципального образования
«Сусуманский городской округ» руч. Талок (расчетной обеспеченностью 50%)**
(наименование объекта землеустройства)

Титульный лист

4. Информация о передаче карты (плана) объекта землеустройства в государственный фонд данных, полученных в результате проведения землеустройства:

Регистрационный №

Дата передачи

(наименование органа (организации), осуществляющего хранение землеустроительной документации)

КАРТА (ПЛАН) <u>границ зоны затопления территории г. Сусуман муниципального образования</u> <u>«Сусуманский городской округ» руч. Талок (расчетной обеспеченностью 50%)</u> (наименование объекта землеустройства)		
№ п/п	Содержание	Номера листов
1	2	3
1.	Основания для проведения землеустроительных работ и исходные данные	6
2.	Сведения об объекте землеустройства	7
3.	Сведения о местоположении границ объекта землеустройства	8
4.	План границ объекта землеустройства	12

КАРТА (ПЛАН)

**границ зоны затопления территории г. Сусуман муниципального образования
«Сусуманский городской округ» руч. Талок (расчетной обеспеченностью 50%)**
(наименование объекта землеустройства)

Основания для проведения землеустроительных работ и исходные данные

Перечень документов

№ п/п	Наименование и реквизиты документа	Сведения об органе (организации), подготовившем или принявшем документ
1	2	3
1.	Государственный контракт на выполнение работ по подготовке предложений об определении границ зон затопления, подтопления территории «Сусуманский городской округ» реками Берелех, Сусуман и руч. Талок №4/18-АВХ от 19.06.2018 г	Министерство природных ресурсов и экологии Магаданской области

КАРТА (ПЛАН)**границ зоны затопления территории г. Сусуман муниципального образования
«Сусуманский городской округ» руч. Талок (расчетной обеспеченностью 50%)**

(наименование объекта землеустройства)

Сведения об объекте землеустройства

№ п/п	Характеристики объекта землеустройства	Описание характеристик
1	2	3
1.	Местоположение объекта землеустройства	Магаданская область, МО "Сусуманский городской округ", г. Сусуман
2.	Площадь объекта землеустройства ± величина погрешности определения площади (P ± ΔP)	11642 кв.м ± 38 кв.м
3.	Иные характеристики объекта землеустройства	–

КАРТА (ПЛАН)

границ зоны затопления территории г. Сусуман муниципального образования «Сусуманский городской округ» руч. Талок (расчетной обеспеченностью 50%)
(наименование объекта землеустройства)

Сведения о местоположении границ объекта землеустройства**1. Система координат МСК49****2. Сведения о характерных точках границ объекта землеустройства**

Обозначение характерных точек границ	Координаты, м		Метод определения координат и средняя квадратическая погрешность положения характерной точки (M_t), м	Описание закрепления точки
	X	Y		
1	2	3	4	5
1	753500.16	2283057.95	Метод спутниковых геодезических измерений (определений). 0.10	—
2	753508.66	2283077.78	Метод спутниковых геодезических измерений (определений). 0.10	—
3	753539.44	2283107.42	Метод спутниковых геодезических измерений (определений). 0.10	—
4	753551.99	2283143.03	Метод спутниковых геодезических измерений (определений). 0.10	—
5	753549.90	2283153.39	Метод спутниковых геодезических измерений (определений). 0.10	—
6	753547.75	2283159.66	Метод спутниковых геодезических измерений (определений). 0.10	—
7	753527.64	2283200.01	Метод спутниковых геодезических измерений (определений). 0.10	—
8	753503.30	2283258.84	Метод спутниковых геодезических измерений (определений). 0.10	—
9	753494.31	2283255.57	Метод спутниковых геодезических измерений (определений). 0.10	—
10	753518.56	2283196.12	Метод спутниковых геодезических измерений (определений). 0.10	—
11	753540.23	2283153.26	Метод спутниковых геодезических измерений (определений). 0.10	—
12	753543.44	2283143.31	Метод спутниковых геодезических измерений (определений). 0.10	—
13	753537.77	2283120.35	Метод спутниковых геодезических измерений (определений). 0.10	—
14	753523.80	2283107.52	Метод спутниковых геодезических измерений (определений). 0.10	—
15	753496.59	2283076.03	Метод спутниковых геодезических измерений (определений). 0.10	—
16	753490.39	2283065.72	Метод спутниковых геодезических измерений (определений). 0.10	—
17	753489.28	2283050.55	Метод спутниковых геодезических измерений (определений). 0.10	—
18	753493.46	2283036.42	Метод спутниковых геодезических измерений (определений). 0.10	—
19	753512.00	2283016.49	Метод спутниковых геодезических измерений (определений). 0.10	—
20	753511.71	2283011.76	Метод спутниковых геодезических	—

КАРТА (ПЛАН)**границ зоны затопления территории г. Сусуман муниципального образования
«Сусуманский городской округ» руч. Талок (расчетной обеспеченностью 50%)**

(наименование объекта землеустройства)

Сведения о местоположении границ объекта землеустройства

			измерений (определений). 0.10	
21	753500.58	2282988.08	Метод спутниковых геодезических измерений (определений). 0.10	—
22	753491.57	2282956.31	Метод спутниковых геодезических измерений (определений). 0.10	—
23	753489.24	2282929.61	Метод спутниковых геодезических измерений (определений). 0.10	—
24	753483.59	2282915.64	Метод спутниковых геодезических измерений (определений). 0.10	—
25	753467.07	2282885.84	Метод спутниковых геодезических измерений (определений). 0.10	—
26	753451.56	2282817.86	Метод спутниковых геодезических измерений (определений). 0.10	—
27	753449.77	2282809.89	Метод спутниковых геодезических измерений (определений). 0.10	—
28	753452.91	2282802.71	Метод спутниковых геодезических измерений (определений). 0.10	—
29	753470.12	2282790.54	Метод спутниковых геодезических измерений (определений). 0.10	—
30	753473.75	2282777.21	Метод спутниковых геодезических измерений (определений). 0.10	—
31	753464.98	2282758.19	Метод спутниковых геодезических измерений (определений). 0.10	—
32	753458.98	2282754.90	Метод спутниковых геодезических измерений (определений). 0.10	—
33	753454.33	2282747.39	Метод спутниковых геодезических измерений (определений). 0.10	—
34	753451.28	2282736.46	Метод спутниковых геодезических измерений (определений). 0.10	—
35	753432.93	2282722.76	Метод спутниковых геодезических измерений (определений). 0.10	—
36	753414.44	2282703.05	Метод спутниковых геодезических измерений (определений). 0.10	—
37	753402.96	2282680.37	Метод спутниковых геодезических измерений (определений). 0.10	—
38	753401.00	2282651.20	Метод спутниковых геодезических измерений (определений). 0.10	—
39	753404.52	2282628.56	Метод спутниковых геодезических измерений (определений). 0.10	—
40	753420.66	2282606.83	Метод спутниковых геодезических измерений (определений). 0.10	—
41	753431.98	2282587.24	Метод спутниковых геодезических измерений (определений). 0.10	—
42	753440.42	2282567.80	Метод спутниковых геодезических измерений (определений). 0.10	—
43	753444.23	2282551.73	Метод спутниковых геодезических измерений (определений). 0.10	—
44	753443.53	2282542.16	Метод спутниковых геодезических измерений (определений). 0.10	—

КАРТА (ПЛАН)**границ зоны затопления территории г. Сусуман муниципального образования
«Сусуманский городской округ» руч. Талок (расчетной обеспеченностью 50%)**

(наименование объекта землеустройства)

Сведения о местоположении границ объекта землеустройства

			измерений (определений). 0.10	
45	753428.28	2282483.44	Метод спутниковых геодезических измерений (определений). 0.10	—
46	753429.06	2282421.86	Метод спутниковых геодезических измерений (определений). 0.10	—
47	753450.05	2282426.87	Метод спутниковых геодезических измерений (определений). 0.10	—
48	753449.07	2282447.18	Метод спутниковых геодезических измерений (определений). 0.10	—
49	753450.14	2282473.82	Метод спутниковых геодезических измерений (определений). 0.10	—
50	753464.94	2282538.95	Метод спутниковых геодезических измерений (определений). 0.10	—
51	753461.26	2282560.54	Метод спутниковых геодезических измерений (определений). 0.10	—
52	753422.60	2282630.41	Метод спутниковых геодезических измерений (определений). 0.10	—
53	753420.42	2282641.08	Метод спутниковых геодезических измерений (определений). 0.10	—
54	753413.63	2282678.02	Метод спутниковых геодезических измерений (определений). 0.10	—
55	753418.41	2282695.72	Метод спутниковых геодезических измерений (определений). 0.10	—
56	753462.33	2282734.10	Метод спутниковых геодезических измерений (определений). 0.10	—
57	753483.27	2282773.33	Метод спутниковых геодезических измерений (определений). 0.10	—
58	753483.80	2282789.31	Метод спутниковых геодезических измерений (определений). 0.10	—
59	753474.86	2282801.46	Метод спутниковых геодезических измерений (определений). 0.10	—
60	753459.25	2282813.30	Метод спутниковых геодезических измерений (определений). 0.10	—
61	753474.08	2282866.65	Метод спутниковых геодезических измерений (определений). 0.10	—
62	753475.29	2282883.17	Метод спутниковых геодезических измерений (определений). 0.10	—
63	753486.36	2282904.48	Метод спутниковых геодезических измерений (определений). 0.10	—
64	753499.78	2282931.62	Метод спутниковых геодезических измерений (определений). 0.10	—
65	753501.02	2282952.10	Метод спутниковых геодезических измерений (определений). 0.10	—
66	753508.16	2282973.48	Метод спутниковых геодезических измерений (определений). 0.10	—
67	753520.90	2282999.17	Метод спутниковых геодезических измерений (определений). 0.10	—
68	753523.66	2283012.91	Метод спутниковых геодезических измерений (определений). 0.10	—

КАРТА (ПЛАН)

**границ зоны затопления территории г. Сусуман муниципального образования
«Сусуманский городской округ» руч. Талок (расчетной обеспеченностью 50%)**
(наименование объекта землеустройства)

Сведения о местоположении границ объекта землеустройства

			измерений (определений). 0.10	
69	753520.38	2283030.81	Метод спутниковых геодезических измерений (определений). 0.10	–
1	753500.16	2283057.95	Метод спутниковых геодезических измерений (определений). 0.10	–

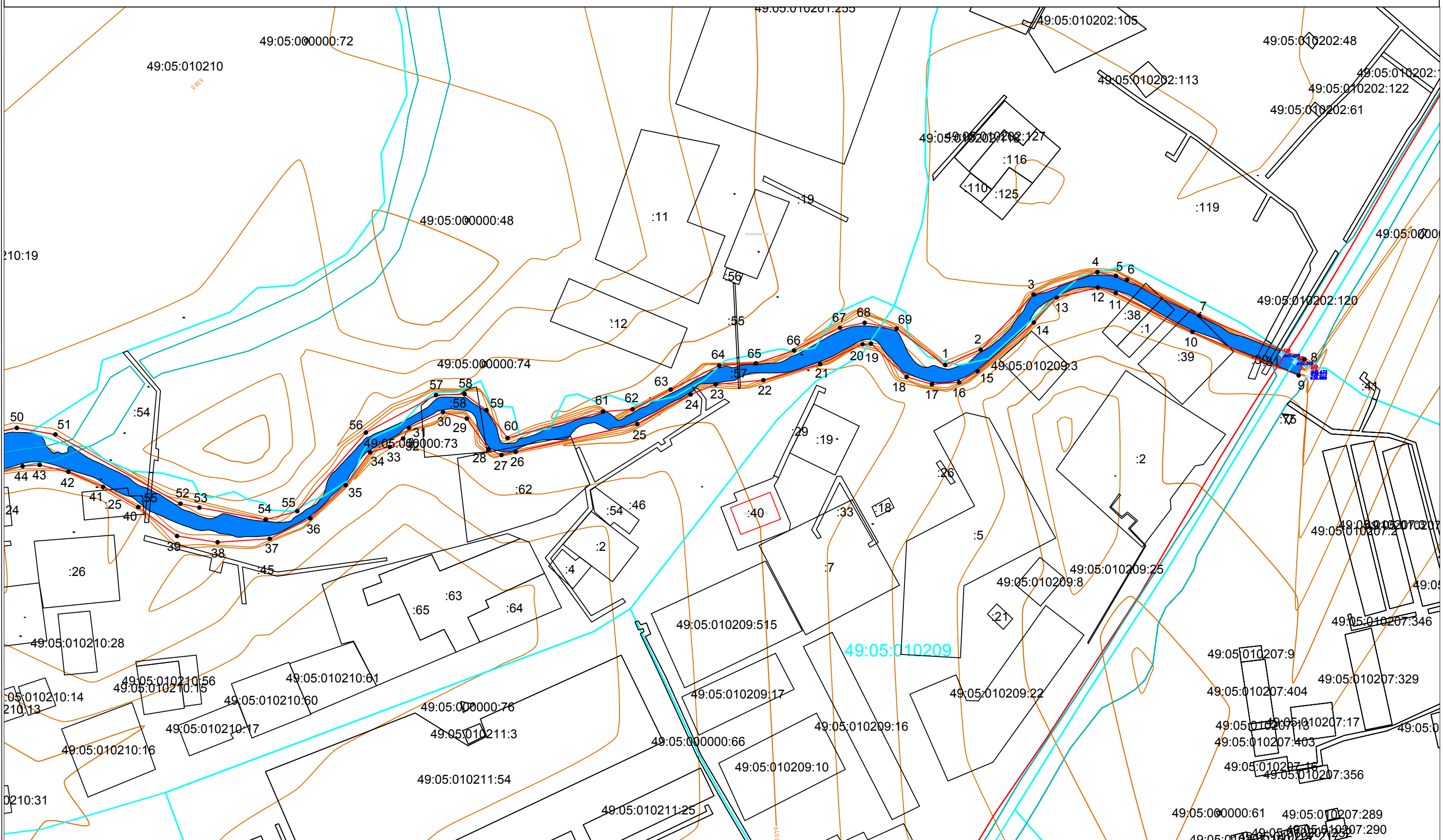
3. Сведения о характерных точках части (частей) границы объекта землеустройства

–	–	–	–	–
---	---	---	---	---

4. Сведения о частях границ объекта землеустройства, совпадающих с местоположением внешних границ природных объектов и(или) объектов искусственного происхождения

Обозначение части границ		Описание прохождения части границ
от точки	до точки	
1	2	3
–	–	–

КАРТА (ПЛАН)
границ зоны затопления территории г. Сусуман муниципального образования «Сусуманский городской округ»
руч. Талок (расчетной обеспеченностью 50%)
План границ объекта землеустройства



КАРТА (ПЛАН) границ зоны меженного уровня воды руч. Талок в границах территории г. Сусуман <u>муниципального образования «Сусуманский городской округ»</u> (наименование объекта землеустройства) (наименование объекта землеустройства)		
Сведения об объекте землеустройства		
№ п/п	Характеристики объекта землеустройства	Описание характеристик
1	2	3
1.	Местоположение объекта землеустройства	Магаданская область, МО "Сусуманский городской округ", г. Сусуман
2.	Площадь объекта землеустройства ± величина погрешности определения площади (P ± ΔP)	7914 кв.м. ± 45 кв.м
3.	Иные характеристики объекта землеустройства	—

Сведения о характерных точках границ зоны меженного уровня воды руч.Талок в границах территории г. Сусуман муниципального образования «Сусуманский городской округ»

1. Система координат МСК 49

2. Сведения о характерных точках границ объекта землеустройства

Обозначение характерных точек границ	Ось x (м)	Ось y (м)	Метод определения координат и средняя квадратическая погрешность положения характерной точки (Mt), м	Код
1	753447,817	2282426,341	Метод определения координат и средняя квадратическая погрешность положения характерной точки (Mt), м	
2	753430,665	2282422,245	Метод определения координат и средняя квадратическая погрешность положения характерной точки (Mt), м	
3	753430,473	2282432,791	Метод определения координат и средняя квадратическая погрешность положения характерной точки (Mt), м	
4	753430,424	2282436,115	Метод определения координат и средняя квадратическая погрешность положения характерной точки (Mt), м	
5	753430,310	2282443,896	Метод определения координат и средняя квадратическая погрешность положения характерной точки (Mt), м	
6	753430,165	2282454,089	Метод определения координат и средняя квадратическая погрешность положения характерной точки (Mt), м	
7	753430,146	2282455,737	Метод определения координат и средняя квадратическая погрешность положения характерной точки (Mt), м	
8	753430,169	2282457,410	Метод определения координат и средняя квадратическая погрешность положения характерной точки (Mt), м	
9	753430,554	2282469,390	Метод определения координат и средняя квадратическая погрешность положения характерной точки (Mt), м	
10	753430,743	2282477,813	Метод определения координат и средняя квадратическая погрешность положения характерной точки (Mt), м	
11	753430,882	2282483,042	Метод определения координат и средняя квадратическая погрешность положения характерной точки (Mt), м	
12	753432,005	2282487,041	Метод определения координат и средняя квадратическая погрешность положения характерной точки (Mt), м	
13	753434,228	2282493,004	Метод определения координат и средняя квадратическая погрешность положения характерной точки (Mt), м	

14	753435,453	2282500,567	Метод определения координат и средняя квадратическая погрешность положения характерной точки (Mt), м	
15	753436,676	2282508,110	Метод определения координат и средняя квадратическая погрешность положения характерной точки (Mt), м	
16	753440,515	2282525,450	Метод определения координат и средняя квадратическая погрешность положения характерной точки (Mt), м	
17	753443,353	2282536,333	Метод определения координат и средняя квадратическая погрешность положения характерной точки (Mt), м	
18	753444,160	2282539,021	Метод определения координат и средняя квадратическая погрешность положения характерной точки (Mt), м	
19	753444,827	2282541,266	Метод определения координат и средняя квадратическая погрешность положения характерной точки (Mt), м	
20	753445,491	2282544,146	Метод определения координат и средняя квадратическая погрешность положения характерной точки (Mt), м	
21	753445,997	2282547,675	Метод определения координат и средняя квадратическая погрешность положения характерной точки (Mt), м	
22	753446,076	2282551,132	Метод определения координат и средняя квадратическая погрешность положения характерной точки (Mt), м	
23	753445,590	2282554,643	Метод определения координат и средняя квадратическая погрешность положения характерной точки (Mt), м	
24	753444,286	2282559,813	Метод определения координат и средняя квадратическая погрешность положения характерной точки (Mt), м	
25	753442,431	2282565,748	Метод определения координат и средняя квадратическая погрешность положения характерной точки (Mt), м	
26	753441,272	2282569,080	Метод определения координат и средняя квадратическая погрешность положения характерной точки (Mt), м	
27	753440,960	2282570,002	Метод определения координат и средняя квадратическая погрешность положения характерной точки (Mt), м	
28	753440,906	2282570,173	Метод определения координат и средняя квадратическая погрешность положения характерной точки (Mt), м	
29	753440,791	2282570,541	Метод определения координат и средняя квадратическая погрешность положения	

			характерной точки (Mt), м	
30	753439,940	2282573,275	Метод определения координат и средняя квадратическая погрешность положения характерной точки (Mt), м	
31	753438,391	2282578,451	Метод определения координат и средняя квадратическая погрешность положения характерной точки (Mt), м	
32	753437,449	2282581,514	Метод определения координат и средняя квадратическая погрешность положения характерной точки (Mt), м	
33	753436,634	2282583,330	Метод определения координат и средняя квадратическая погрешность положения характерной точки (Mt), м	
34	753432,607	2282589,815	Метод определения координат и средняя квадратическая погрешность положения характерной точки (Mt), м	
35	753431,116	2282591,984	Метод определения координат и средняя квадратическая погрешность положения характерной точки (Mt), м	
36	753430,218	2282593,324	Метод определения координат и средняя квадратическая погрешность положения характерной точки (Mt), м	
37	753429,498	2282594,613	Метод определения координат и средняя квадратическая погрешность положения характерной точки (Mt), м	
38	753427,728	2282598,359	Метод определения координат и средняя квадратическая погрешность положения характерной точки (Mt), м	
39	753426,625	2282602,239	Метод определения координат и средняя квадратическая погрешность положения характерной точки (Mt), м	
40	753425,772	2282604,208	Метод определения координат и средняя квадратическая погрешность положения характерной точки (Mt), м	
41	753425,335	2282604,741	Метод определения координат и средняя квадратическая погрешность положения характерной точки (Mt), м	
42	753423,580	2282606,878	Метод определения координат и средняя квадратическая погрешность положения характерной точки (Mt), м	
43	753419,544	2282611,793	Метод определения координат и средняя квадратическая погрешность положения характерной точки (Mt), м	
44	753418,772	2282612,734	Метод определения координат и средняя квадратическая погрешность положения характерной точки (Mt), м	
45	753418,265	2282613,653	Метод определения координат и средняя	

			квадратическая погрешность положения характерной точки (Mt), м	
46	753416,898	2282617,153	Метод определения координат и средняя квадратическая погрешность положения характерной точки (Mt), м	
47	753415,397	2282620,445	Метод определения координат и средняя квадратическая погрешность положения характерной точки (Mt), м	
48	753414,324	2282622,811	Метод определения координат и средняя квадратическая погрешность положения характерной точки (Mt), м	
49	753411,805	2282628,683	Метод определения координат и средняя квадратическая погрешность положения характерной точки (Mt), м	
50	753410,536	2282632,007	Метод определения координат и средняя квадратическая погрешность положения характерной точки (Mt), м	
51	753410,119	2282633,237	Метод определения координат и средняя квадратическая погрешность положения характерной точки (Mt), м	
52	753409,551	2282634,932	Метод определения координат и средняя квадратическая погрешность положения характерной точки (Mt), м	
53	753408,907	2282636,669	Метод определения координат и средняя квадратическая погрешность положения характерной точки (Mt), м	
54	753408,216	2282638,525	Метод определения координат и средняя квадратическая погрешность положения характерной точки (Mt), м	
55	753407,893	2282639,747	Метод определения координат и средняя квадратическая погрешность положения характерной точки (Mt), м	
56	753407,581	2282641,958	Метод определения координат и средняя квадратическая погрешность положения характерной точки (Mt), м	
57	753407,743	2282644,124	Метод определения координат и средняя квадратическая погрешность положения характерной точки (Mt), м	
58	753407,866	2282646,136	Метод определения координат и средняя квадратическая погрешность положения характерной точки (Mt), м	
59	753407,644	2282647,457	Метод определения координат и средняя квадратическая погрешность положения характерной точки (Mt), м	
60	753407,231	2282649,125	Метод определения координат и средняя квадратическая погрешность положения характерной точки (Mt), м	

61	753406,386	2282651,270	Метод определения координат и средняя квадратическая погрешность положения характерной точки (Mt), м	
62	753405,769	2282652,971	Метод определения координат и средняя квадратическая погрешность положения характерной точки (Mt), м	
63	753405,588	2282654,466	Метод определения координат и средняя квадратическая погрешность положения характерной точки (Mt), м	
64	753405,388	2282656,945	Метод определения координат и средняя квадратическая погрешность положения характерной точки (Mt), м	
65	753404,304	2282660,899	Метод определения координат и средняя квадратическая погрешность положения характерной точки (Mt), м	
66	753403,833	2282663,376	Метод определения координат и средняя квадратическая погрешность положения характерной точки (Mt), м	
67	753403,975	2282664,898	Метод определения координат и средняя квадратическая погрешность положения характерной точки (Mt), м	
68	753404,150	2282666,618	Метод определения координат и средняя квадратическая погрешность положения характерной точки (Mt), м	
69	753404,173	2282668,730	Метод определения координат и средняя квадратическая погрешность положения характерной точки (Mt), м	
70	753404,182	2282671,831	Метод определения координат и средняя квадратическая погрешность положения характерной точки (Mt), м	
71	753404,624	2282679,219	Метод определения координат и средняя квадратическая погрешность положения характерной точки (Mt), м	
72	753405,244	2282682,421	Метод определения координат и средняя квадратическая погрешность положения характерной точки (Mt), м	
73	753406,035	2282684,738	Метод определения координат и средняя квадратическая погрешность положения характерной точки (Mt), м	
74	753407,017	2282686,931	Метод определения координат и средняя квадратическая погрешность положения характерной точки (Mt), м	
75	753408,515	2282689,818	Метод определения координат и средняя квадратическая погрешность положения характерной точки (Mt), м	
76	753409,853	2282692,405	Метод определения координат и средняя квадратическая погрешность положения	

			характерной точки (Mt), м	
77	753410,989	2282694,729	Метод определения координат и средняя квадратическая погрешность положения характерной точки (Mt), м	
78	753412,133	2282697,068	Метод определения координат и средняя квадратическая погрешность положения характерной точки (Mt), м	
79	753414,365	2282701,046	Метод определения координат и средняя квадратическая погрешность положения характерной точки (Mt), м	
80	753416,405	2282703,922	Метод определения координат и средняя квадратическая погрешность положения характерной точки (Mt), м	
81	753417,532	2282705,307	Метод определения координат и средняя квадратическая погрешность положения характерной точки (Mt), м	
82	753418,397	2282706,338	Метод определения координат и средняя квадратическая погрешность положения характерной точки (Mt), м	
83	753419,944	2282708,131	Метод определения координат и средняя квадратическая погрешность положения характерной точки (Mt), м	
84	753420,964	2282709,277	Метод определения координат и средняя квадратическая погрешность положения характерной точки (Mt), м	
85	753422,058	2282710,423	Метод определения координат и средняя квадратическая погрешность положения характерной точки (Mt), м	
86	753424,139	2282712,427	Метод определения координат и средняя квадратическая погрешность положения характерной точки (Mt), м	
87	753425,309	2282713,429	Метод определения координат и средняя квадратическая погрешность положения характерной точки (Mt), м	
88	753426,586	2282714,514	Метод определения координат и средняя квадратическая погрешность положения характерной точки (Mt), м	
89	753427,752	2282715,806	Метод определения координат и средняя квадратическая погрешность положения характерной точки (Mt), м	
90	753429,676	2282718,113	Метод определения координат и средняя квадратическая погрешность положения характерной точки (Mt), м	
91	753433,834	2282722,104	Метод определения координат и средняя квадратическая погрешность положения характерной точки (Mt), м	
92	753436,736	2282724,153	Метод определения координат и средняя	

			квадратическая погрешность положения характерной точки (Mt), м	
93	753437,885	2282724,729	Метод определения координат и средняя квадратическая погрешность положения характерной точки (Mt), м	
94	753438,712	2282725,166	Метод определения координат и средняя квадратическая погрешность положения характерной точки (Mt), м	
95	753440,271	2282726,313	Метод определения координат и средняя квадратическая погрешность положения характерной точки (Mt), м	
96	753442,055	2282727,650	Метод определения координат и средняя квадратическая погрешность положения характерной точки (Mt), м	
97	753443,091	2282728,277	Метод определения координат и средняя квадратическая погрешность положения характерной точки (Mt), м	
98	753444,790	2282729,272	Метод определения координат и средняя квадратическая погрешность положения характерной точки (Mt), м	
99	753449,939	2282733,056	Метод определения координат и средняя квадратическая погрешность положения характерной точки (Mt), м	
100	753452,100	2282735,615	Метод определения координат и средняя квадратическая погрешность положения характерной точки (Mt), м	
101	753452,918	2282736,965	Метод определения координат и средняя квадратическая погрешность положения характерной точки (Mt), м	
102	753453,416	2282737,794	Метод определения координат и средняя квадратическая погрешность положения характерной точки (Mt), м	
103	753455,561	2282741,392	Метод определения координат и средняя квадратическая погрешность положения характерной точки (Mt), м	
104	753455,949	2282742,051	Метод определения координат и средняя квадратическая погрешность положения характерной точки (Mt), м	
105	753456,519	2282743,087	Метод определения координат и средняя квадратическая погрешность положения характерной точки (Mt), м	
106	753458,086	2282746,166	Метод определения координат и средняя квадратическая погрешность положения характерной точки (Mt), м	
107	753458,785	2282747,629	Метод определения координат и средняя квадратическая погрешность положения характерной точки (Mt), м	

108	753459,606	2282749,360	Метод определения координат и средняя квадратическая погрешность положения характерной точки (Mt), м	
109	753460,265	2282750,585	Метод определения координат и средняя квадратическая погрешность положения характерной точки (Mt), м	
110	753461,328	2282752,299	Метод определения координат и средняя квадратическая погрешность положения характерной точки (Mt), м	
111	753462,789	2282753,944	Метод определения координат и средняя квадратическая погрешность положения характерной точки (Mt), м	
112	753464,316	2282755,644	Метод определения координат и средняя квадратическая погрешность положения характерной точки (Mt), м	
113	753465,170	2282756,998	Метод определения координат и средняя квадратическая погрешность положения характерной точки (Mt), м	
114	753466,748	2282759,750	Метод определения координат и средняя квадратическая погрешность положения характерной точки (Mt), м	
115	753469,761	2282765,900	Метод определения координат и средняя квадратическая погрешность положения характерной точки (Mt), м	
116	753472,480	2282771,366	Метод определения координат и средняя квадратическая погрешность положения характерной точки (Mt), м	
117	753473,484	2282772,852	Метод определения координат и средняя квадратическая погрешность положения характерной точки (Mt), м	
118	753474,101	2282773,849	Метод определения координат и средняя квадратическая погрешность положения характерной точки (Mt), м	
119	753474,508	2282775,000	Метод определения координат и средняя квадратическая погрешность положения характерной точки (Mt), м	
120	753475,114	2282777,955	Метод определения координат и средняя квадратическая погрешность положения характерной точки (Mt), м	
121	753475,456	2282780,322	Метод определения координат и средняя квадратическая погрешность положения характерной точки (Mt), м	
122	753475,519	2282781,198	Метод определения координат и средняя квадратическая погрешность положения характерной точки (Mt), м	
123	753475,483	2282782,335	Метод определения координат и средняя квадратическая погрешность положения	

			характерной точки (Mt), м	
124	753475,063	2282786,672	Метод определения координат и средняя квадратическая погрешность положения характерной точки (Mt), м	
125	753474,692	2282789,487	Метод определения координат и средняя квадратическая погрешность положения характерной точки (Mt), м	
126	753474,353	2282791,299	Метод определения координат и средняя квадратическая погрешность положения характерной точки (Mt), м	
127	753473,842	2282792,577	Метод определения координат и средняя квадратическая погрешность положения характерной точки (Mt), м	
128	753472,732	2282793,985	Метод определения координат и средняя квадратическая погрешность положения характерной точки (Mt), м	
129	753471,282	2282795,060	Метод определения координат и средняя квадратическая погрешность положения характерной точки (Mt), м	
130	753469,186	2282795,911	Метод определения координат и средняя квадратическая погрешность положения характерной точки (Mt), м	
131	753467,142	2282796,189	Метод определения координат и средняя квадратическая погрешность положения характерной точки (Mt), м	
132	753465,691	2282796,469	Метод определения координат и средняя квадратическая погрешность положения характерной точки (Mt), м	
133	753463,158	2282797,607	Метод определения координат и средняя квадратическая погрешность положения характерной точки (Mt), м	
134	753459,037	2282799,773	Метод определения координат и средняя квадратическая погрешность положения характерной точки (Mt), м	
135	753457,555	2282800,604	Метод определения координат и средняя квадратическая погрешность положения характерной точки (Mt), м	
136	753456,353	2282801,294	Метод определения координат и средняя квадратическая погрешность положения характерной точки (Mt), м	
137	753454,448	2282802,563	Метод определения координат и средняя квадратическая погрешность положения характерной точки (Mt), м	
138	753453,618	2282803,372	Метод определения координат и средняя квадратическая погрешность положения характерной точки (Mt), м	
139	753453,120	2282804,300	Метод определения координат и средняя	

			квадратическая погрешность положения характерной точки (Mt), м	
140	753452,149	2282807,984	Метод определения координат и средняя квадратическая погрешность положения характерной точки (Mt), м	
141	753451,611	2282810,825	Метод определения координат и средняя квадратическая погрешность положения характерной точки (Mt), м	
142	753451,439	2282812,190	Метод определения координат и средняя квадратическая погрешность положения характерной точки (Mt), м	
143	753451,453	2282814,279	Метод определения координат и средняя квадратическая погрешность положения характерной точки (Mt), м	
144	753451,794	2282815,890	Метод определения координат и средняя квадратическая погрешность положения характерной точки (Mt), м	
145	753452,584	2282817,676	Метод определения координат и средняя квадратическая погрешность положения характерной точки (Mt), м	
146	753454,074	2282820,705	Метод определения координат и средняя квадратическая погрешность положения характерной точки (Mt), м	
147	753457,137	2282828,525	Метод определения координат и средняя квадратическая погрешность положения характерной точки (Mt), м	
148	753457,955	2282831,508	Метод определения координат и средняя квадратическая погрешность положения характерной точки (Mt), м	
149	753458,186	2282832,994	Метод определения координат и средняя квадратическая погрешность положения характерной точки (Mt), м	
150	753458,430	2282835,468	Метод определения координат и средняя квадратическая погрешность положения характерной точки (Mt), м	
151	753458,430	2282838,725	Метод определения координат и средняя квадратическая погрешность положения характерной точки (Mt), м	
152	753458,370	2282842,762	Метод определения координат и средняя квадратическая погрешность положения характерной точки (Mt), м	
153	753458,895	2282846,414	Метод определения координат и средняя квадратическая погрешность положения характерной точки (Mt), м	
154	753459,509	2282847,451	Метод определения координат и средняя квадратическая погрешность положения характерной точки (Mt), м	

155	753460,429	2282848,111	Метод определения координат и средняя квадратическая погрешность положения характерной точки (Mt), м	
156	753461,609	2282848,915	Метод определения координат и средняя квадратическая погрешность положения характерной точки (Mt), м	
157	753463,199	2282850,262	Метод определения координат и средняя квадратическая погрешность положения характерной точки (Mt), м	
158	753464,015	2282851,006	Метод определения координат и средняя квадратическая погрешность положения характерной точки (Mt), м	
159	753464,598	2282851,634	Метод определения координат и средняя квадратическая погрешность положения характерной точки (Mt), м	
160	753465,503	2282852,811	Метод определения координат и средняя квадратическая погрешность положения характерной точки (Mt), м	
161	753466,383	2282854,537	Метод определения координат и средняя квадратическая погрешность положения характерной точки (Mt), м	
162	753467,435	2282858,609	Метод определения координат и средняя квадратическая погрешность положения характерной точки (Mt), м	
163	753467,822	2282861,983	Метод определения координат и средняя квадратическая погрешность положения характерной точки (Mt), м	
164	753467,625	2282862,886	Метод определения координат и средняя квадратическая погрешность положения характерной точки (Mt), м	
165	753467,295	2282863,495	Метод определения координат и средняя квадратическая погрешность положения характерной точки (Mt), м	
166	753466,611	2282864,723	Метод определения координат и средняя квадратическая погрешность положения характерной точки (Mt), м	
167	753464,261	2282869,200	Метод определения координат и средняя квадратическая погрешность положения характерной точки (Mt), м	
168	753464,045	2282869,772	Метод определения координат и средняя квадратическая погрешность положения характерной точки (Mt), м	
169	753464,174	2282870,675	Метод определения координат и средняя квадратическая погрешность положения характерной точки (Mt), м	
170	753464,995	2282872,749	Метод определения координат и средняя квадратическая погрешность положения	

			характерной точки (Mt), м	
171	753465,495	2282876,263	Метод определения координат и средняя квадратическая погрешность положения характерной точки (Mt), м	
172	753465,913	2282878,483	Метод определения координат и средняя квадратическая погрешность положения характерной точки (Mt), м	
173	753467,204	2282881,862	Метод определения координат и средняя квадратическая погрешность положения характерной точки (Mt), м	
174	753470,977	2282889,813	Метод определения координат и средняя квадратическая погрешность положения характерной точки (Mt), м	
175	753473,444	2282894,683	Метод определения координат и средняя квадратическая погрешность положения характерной точки (Mt), м	
176	753474,611	2282896,934	Метод определения координат и средняя квадратическая погрешность положения характерной точки (Mt), м	
177	753477,182	2282901,350	Метод определения координат и средняя квадратическая погрешность положения характерной точки (Mt), м	
178	753479,473	2282905,330	Метод определения координат и средняя квадратическая погрешность положения характерной точки (Mt), м	
179	753480,577	2282908,125	Метод определения координат и средняя квадратическая погрешность положения характерной точки (Mt), м	
180	753481,442	2282910,077	Метод определения координат и средняя квадратическая погрешность положения характерной точки (Mt), м	
181	753482,353	2282911,534	Метод определения координат и средняя квадратическая погрешность положения характерной точки (Mt), м	
182	753483,814	2282913,865	Метод определения координат и средняя квадратическая погрешность положения характерной точки (Mt), м	
183	753484,908	2282915,623	Метод определения координат и средняя квадратическая погрешность положения характерной точки (Mt), м	
184	753485,732	2282916,946	Метод определения координат и средняя квадратическая погрешность положения характерной точки (Mt), м	
185	753486,592	2282917,797	Метод определения координат и средняя квадратическая погрешность положения характерной точки (Mt), м	
186	753488,054	2282919,016	Метод определения координат и средняя	

			квадратическая погрешность положения характерной точки (Mt), м	
187	753489,401	2282920,887	Метод определения координат и средняя квадратическая погрешность положения характерной точки (Mt), м	
188	753489,724	2282921,942	Метод определения координат и средняя квадратическая погрешность положения характерной точки (Mt), м	
189	753489,759	2282923,407	Метод определения координат и средняя квадратическая погрешность положения характерной точки (Mt), м	
190	753489,778	2282925,447	Метод определения координат и средняя квадратическая погрешность положения характерной точки (Mt), м	
191	753490,005	2282929,750	Метод определения координат и средняя квадратическая погрешность положения характерной точки (Mt), м	
192	753490,081	2282930,599	Метод определения координат и средняя квадратическая погрешность положения характерной точки (Mt), м	
193	753490,267	2282931,712	Метод определения координат и средняя квадратическая погрешность положения характерной точки (Mt), м	
194	753490,788	2282934,387	Метод определения координат и средняя квадратическая погрешность положения характерной точки (Mt), м	
195	753491,160	2282937,585	Метод определения координат и средняя квадратическая погрешность положения характерной точки (Mt), м	
196	753491,495	2282940,144	Метод определения координат и средняя квадратическая погрешность положения характерной точки (Mt), м	
197	753492,378	2282941,918	Метод определения координат и средняя квадратическая погрешность положения характерной точки (Mt), м	
198	753493,917	2282944,437	Метод определения координат и средняя квадратическая погрешность положения характерной точки (Mt), м	
199	753495,406	2282949,232	Метод определения координат и средняя квадратическая погрешность положения характерной точки (Mt), м	
200	753495,789	2282952,533	Метод определения координат и средняя квадратическая погрешность положения характерной точки (Mt), м	
201	753495,748	2282955,315	Метод определения координат и средняя квадратическая погрешность положения характерной точки (Mt), м	

202	753495,688	2282958,694	Метод определения координат и средняя квадратическая погрешность положения характерной точки (Mt), м	
203	753495,726	2282963,814	Метод определения координат и средняя квадратическая погрешность положения характерной точки (Mt), м	
204	753495,839	2282967,179	Метод определения координат и средняя квадратическая погрешность положения характерной точки (Mt), м	
205	753496,825	2282972,926	Метод определения координат и средняя квадратическая погрешность положения характерной точки (Mt), м	
206	753501,954	2282987,651	Метод определения координат и средняя квадратическая погрешность положения характерной точки (Mt), м	
207	753504,588	2282994,118	Метод определения координат и средняя квадратическая погрешность положения характерной точки (Mt), м	
208	753504,994	2282994,975	Метод определения координат и средняя квадратическая погрешность положения характерной точки (Mt), м	
209	753505,678	2282996,243	Метод определения координат и средняя квадратическая погрешность положения характерной точки (Mt), м	
210	753508,338	2283001,100	Метод определения координат и средняя квадратическая погрешность положения характерной точки (Mt), м	
211	753510,760	2283005,413	Метод определения координат и средняя квадратическая погрешность положения характерной точки (Mt), м	
212	753513,109	2283009,601	Метод определения координат и средняя квадратическая погрешность положения характерной точки (Mt), м	
213	753513,975	2283011,859	Метод определения координат и средняя квадратическая погрешность положения характерной точки (Mt), м	
214	753514,434	2283015,252	Метод определения координат и средняя квадратическая погрешность положения характерной точки (Mt), м	
215	753513,946	2283018,464	Метод определения координат и средняя квадратическая погрешность положения характерной точки (Mt), м	
216	753512,541	2283020,587	Метод определения координат и средняя квадратическая погрешность положения характерной точки (Mt), м	
217	753509,881	2283022,583	Метод определения координат и средняя квадратическая погрешность положения	

			характерной точки (Mt), м	
218	753507,130	2283024,633	Метод определения координат и средняя квадратическая погрешность положения характерной точки (Mt), м	
219	753504,407	2283027,119	Метод определения координат и средняя квадратическая погрешность положения характерной точки (Mt), м	
220	753501,735	2283029,558	Метод определения координат и средняя квадратическая погрешность положения характерной точки (Mt), м	
221	753497,899	2283032,877	Метод определения координат и средняя квадратическая погрешность положения характерной точки (Mt), м	
222	753496,561	2283034,136	Метод определения координат и средняя квадратическая погрешность положения характерной точки (Mt), м	
223	753496,233	2283034,643	Метод определения координат и средняя квадратическая погрешность положения характерной точки (Mt), м	
224	753493,843	2283040,623	Метод определения координат и средняя квадратическая погрешность положения характерной точки (Mt), м	
225	753491,608	2283046,699	Метод определения координат и средняя квадратическая погрешность положения характерной точки (Mt), м	
226	753490,815	2283049,146	Метод определения координат и средняя квадратическая погрешность положения характерной точки (Mt), м	
227	753490,383	2283051,294	Метод определения координат и средняя квадратическая погрешность положения характерной точки (Mt), м	
228	753490,152	2283055,081	Метод определения координат и средняя квадратическая погрешность положения характерной точки (Mt), м	
229	753490,481	2283059,781	Метод определения координат и средняя квадратическая погрешность положения характерной точки (Mt), м	
230	753491,576	2283064,471	Метод определения координат и средняя квадратическая погрешность положения характерной точки (Mt), м	
231	753492,761	2283067,765	Метод определения координат и средняя квадратическая погрешность положения характерной точки (Mt), м	
232	753493,785	2283069,964	Метод определения координат и средняя квадратическая погрешность положения характерной точки (Mt), м	
233	753496,255	2283074,142	Метод определения координат и средняя	

			квадратическая погрешность положения характерной точки (Mt), м	
234	753498,675	2283077,446	Метод определения координат и средняя квадратическая погрешность положения характерной точки (Mt), м	
235	753503,061	2283082,692	Метод определения координат и средняя квадратическая погрешность положения характерной точки (Mt), м	
236	753507,236	2283087,461	Метод определения координат и средняя квадратическая погрешность положения характерной точки (Mt), м	
237	753512,141	2283092,911	Метод определения координат и средняя квадратическая погрешность положения характерной точки (Mt), м	
238	753515,483	2283096,591	Метод определения координат и средняя квадратическая погрешность положения характерной точки (Mt), м	
239	753518,025	2283099,331	Метод определения координат и средняя квадратическая погрешность положения характерной точки (Mt), м	
240	753520,215	2283101,610	Метод определения координат и средняя квадратическая погрешность положения характерной точки (Mt), м	
241	753521,994	2283103,213	Метод определения координат и средняя квадратическая погрешность положения характерной точки (Mt), м	
242	753524,392	2283104,929	Метод определения координат и средняя квадратическая погрешность положения характерной точки (Mt), м	
243	753526,018	2283105,806	Метод определения координат и средняя квадратическая погрешность положения характерной точки (Mt), м	
244	753527,958	2283106,824	Метод определения координат и средняя квадратическая погрешность положения характерной точки (Mt), м	
245	753530,137	2283108,297	Метод определения координат и средняя квадратическая погрешность положения характерной точки (Mt), м	
246	753531,460	2283109,444	Метод определения координат и средняя квадратическая погрешность положения характерной точки (Mt), м	
247	753532,636	2283110,793	Метод определения координат и средняя квадратическая погрешность положения характерной точки (Mt), м	
248	753534,721	2283113,743	Метод определения координат и средняя квадратическая погрешность положения характерной точки (Mt), м	

249	753535,885	2283115,614	Метод определения координат и средняя квадратическая погрешность положения характерной точки (Mt), м	
250	753538,097	2283119,488	Метод определения координат и средняя квадратическая погрешность положения характерной точки (Mt), м	
251	753541,895	2283127,673	Метод определения координат и средняя квадратическая погрешность положения характерной точки (Mt), м	
252	753543,336	2283133,297	Метод определения координат и средняя квадратическая погрешность положения характерной точки (Mt), м	
253	753543,655	2283136,599	Метод определения координат и средняя квадратическая погрешность положения характерной точки (Mt), м	
254	753543,683	2283139,800	Метод определения координат и средняя квадратическая погрешность положения характерной точки (Mt), м	
255	753543,316	2283145,466	Метод определения координат и средняя квадратическая погрешность положения характерной точки (Mt), м	
256	753542,894	2283148,165	Метод определения координат и средняя квадратическая погрешность положения характерной точки (Mt), м	
257	753542,123	2283151,413	Метод определения координат и средняя квадратическая погрешность положения характерной точки (Mt), м	
258	753540,959	2283155,728	Метод определения координат и средняя квадратическая погрешность положения характерной точки (Mt), м	
259	753540,011	2283158,952	Метод определения координат и средняя квадратическая погрешность положения характерной точки (Mt), м	
260	753539,729	2283159,769	Метод определения координат и средняя квадратическая погрешность положения характерной точки (Mt), м	
261	753539,004	2283161,305	Метод определения координат и средняя квадратическая погрешность положения характерной точки (Mt), м	
262	753535,217	2283167,819	Метод определения координат и средняя квадратическая погрешность положения характерной точки (Mt), м	
263	753531,086	2283174,511	Метод определения координат и средняя квадратическая погрешность положения характерной точки (Mt), м	
264	753529,021	2283177,934	Метод определения координат и средняя квадратическая погрешность положения	

			характерной точки (Mt), м	
265	753527,255	2283181,038	Метод определения координат и средняя квадратическая погрешность положения характерной точки (Mt), м	
266	753525,488	2283184,216	Метод определения координат и средняя квадратическая погрешность положения характерной точки (Mt), м	
267	753524,189	2283186,614	Метод определения координат и средняя квадратическая погрешность положения характерной точки (Mt), м	
268	753522,206	2283190,372	Метод определения координат и средняя квадратическая погрешность положения характерной точки (Mt), м	
269	753519,930	2283194,975	Метод определения координат и средняя квадратическая погрешность положения характерной точки (Mt), м	
270	753519,045	2283197,137	Метод определения координат и средняя квадратическая погрешность положения характерной точки (Mt), м	
271	753518,589	2283198,468	Метод определения координат и средняя квадратическая погрешность положения характерной точки (Mt), м	
272	753517,468	2283201,809	Метод определения координат и средняя квадратическая погрешность положения характерной точки (Mt), м	
273	753515,263	2283208,192	Метод определения координат и средняя квадратическая погрешность положения характерной точки (Mt), м	
274	753514,534	2283210,175	Метод определения координат и средняя квадратическая погрешность положения характерной точки (Mt), м	
275	753513,307	2283212,134	Метод определения координат и средняя квадратическая погрешность положения характерной точки (Mt), м	
276	753511,308	2283214,922	Метод определения координат и средняя квадратическая погрешность положения характерной точки (Mt), м	
277	753509,929	2283217,592	Метод определения координат и средняя квадратическая погрешность положения характерной точки (Mt), м	
278	753509,447	2283218,678	Метод определения координат и средняя квадратическая погрешность положения характерной точки (Mt), м	
279	753508,201	2283222,103	Метод определения координат и средняя квадратическая погрешность положения характерной точки (Mt), м	
280	753506,702	2283226,287	Метод определения координат и средняя	

			квадратическая погрешность положения характерной точки (Mt), м	
281	753504,777	2283231,272	Метод определения координат и средняя квадратическая погрешность положения характерной точки (Mt), м	
282	753504,328	2283232,390	Метод определения координат и средняя квадратическая погрешность положения характерной точки (Mt), м	
283	753504,105	2283232,918	Метод определения координат и средняя квадратическая погрешность положения характерной точки (Mt), м	
284	753502,120	2283237,536	Метод определения координат и средняя квадратическая погрешность положения характерной точки (Mt), м	
285	753498,782	2283245,505	Метод определения координат и средняя квадратическая погрешность положения характерной точки (Mt), м	
286	753494,690	2283255,711	Метод определения координат и средняя квадратическая погрешность положения характерной точки (Mt), м	
287	753502,643	2283258,599	Метод определения координат и средняя квадратическая погрешность положения характерной точки (Mt), м	
288	753508,403	2283244,022	Метод определения координат и средняя квадратическая погрешность положения характерной точки (Mt), м	
289	753513,564	2283230,621	Метод определения координат и средняя квадратическая погрешность положения характерной точки (Mt), м	
290	753514,876	2283227,175	Метод определения координат и средняя квадратическая погрешность положения характерной точки (Mt), м	
291	753515,487	2283225,571	Метод определения координат и средняя квадратическая погрешность положения характерной точки (Mt), м	
292	753515,637	2283225,176	Метод определения координат и средняя квадратическая погрешность положения характерной точки (Mt), м	
293	753516,757	2283220,916	Метод определения координат и средняя квадратическая погрешность положения характерной точки (Mt), м	
294	753517,774	2283217,334	Метод определения координат и средняя квадратическая погрешность положения характерной точки (Mt), м	
295	753519,738	2283214,175	Метод определения координат и средняя квадратическая погрешность положения характерной точки (Mt), м	

296	753522,179	2283210,464	Метод определения координат и средняя квадратическая погрешность положения характерной точки (Mt), м	
297	753524,063	2283206,531	Метод определения координат и средняя квадратическая погрешность положения характерной точки (Mt), м	
298	753525,353	2283203,853	Метод определения координат и средняя квадратическая погрешность положения характерной точки (Mt), м	
299	753527,912	2283198,673	Метод определения координат и средняя квадратическая погрешность положения характерной точки (Mt), м	
300	753530,035	2283194,368	Метод определения координат и средняя квадратическая погрешность положения характерной точки (Mt), м	
301	753533,606	2283186,626	Метод определения координат и средняя квадратическая погрешность положения характерной точки (Mt), м	
302	753537,096	2283179,072	Метод определения координат и средняя квадратическая погрешность положения характерной точки (Mt), м	
303	753538,475	2283176,321	Метод определения координат и средняя квадратическая погрешность положения характерной точки (Mt), м	
304	753540,982	2283171,490	Метод определения координат и средняя квадратическая погрешность положения характерной точки (Mt), м	
305	753542,946	2283168,063	Метод определения координат и средняя квадратическая погрешность положения характерной точки (Mt), м	
306	753544,168	2283165,828	Метод определения координат и средняя квадратическая погрешность положения характерной точки (Mt), м	
307	753544,864	2283164,083	Метод определения координат и средняя квадратическая погрешность положения характерной точки (Mt), м	
308	753546,241	2283160,254	Метод определения координат и средняя квадратическая погрешность положения характерной точки (Mt), м	
309	753548,011	2283156,250	Метод определения координат и средняя квадратическая погрешность положения характерной точки (Mt), м	
310	753549,220	2283153,385	Метод определения координат и средняя квадратическая погрешность положения характерной точки (Mt), м	
311	753549,868	2283150,932	Метод определения координат и средняя квадратическая погрешность положения	

			характерной точки (Mt), м	
312	753550,256	2283147,551	Метод определения координат и средняя квадратическая погрешность положения характерной точки (Mt), м	
313	753550,340	2283145,084	Метод определения координат и средняя квадратическая погрешность положения характерной точки (Mt), м	
314	753550,321	2283143,144	Метод определения координат и средняя квадратическая погрешность положения характерной точки (Mt), м	
315	753550,179	2283140,717	Метод определения координат и средняя квадратическая погрешность положения характерной точки (Mt), м	
316	753549,997	2283139,255	Метод определения координат и средняя квадратическая погрешность положения характерной точки (Mt), м	
317	753549,764	2283138,184	Метод определения координат и средняя квадратическая погрешность положения характерной точки (Mt), м	
318	753544,291	2283122,387	Метод определения координат и средняя квадратическая погрешность положения характерной точки (Mt), м	
319	753543,524	2283121,143	Метод определения координат и средняя квадратическая погрешность положения характерной точки (Mt), м	
320	753542,866	2283120,053	Метод определения координат и средняя квадратическая погрешность положения характерной точки (Mt), м	
321	753542,206	2283118,619	Метод определения координат и средняя квадратическая погрешность положения характерной точки (Mt), м	
322	753541,117	2283115,775	Метод определения координат и средняя квадратическая погрешность положения характерной точки (Mt), м	
323	753540,265	2283112,088	Метод определения координат и средняя квадратическая погрешность положения характерной точки (Mt), м	
324	753539,563	2283109,748	Метод определения координат и средняя квадратическая погрешность положения характерной точки (Mt), м	
325	753539,379	2283109,404	Метод определения координат и средняя квадратическая погрешность положения характерной точки (Mt), м	
326	753539,109	2283108,906	Метод определения координат и средняя квадратическая погрешность положения характерной точки (Mt), м	
327	753538,397	2283106,984	Метод определения координат и средняя	

			квадратическая погрешность положения характерной точки (Mt), м	
328	753537,943	2283106,183	Метод определения координат и средняя квадратическая погрешность положения характерной точки (Mt), м	
329	753537,402	2283105,808	Метод определения координат и средняя квадратическая погрешность положения характерной точки (Mt), м	
330	753536,130	2283105,082	Метод определения координат и средняя квадратическая погрешность положения характерной точки (Mt), м	
331	753534,555	2283103,953	Метод определения координат и средняя квадратическая погрешность положения характерной точки (Mt), м	
332	753533,474	2283103,202	Метод определения координат и средняя квадратическая погрешность положения характерной точки (Mt), м	
333	753532,304	2283102,715	Метод определения координат и средняя квадратическая погрешность положения характерной точки (Mt), м	
334	753531,142	2283102,230	Метод определения координат и средняя квадратическая погрешность положения характерной точки (Mt), м	
335	753528,905	2283100,543	Метод определения координат и средняя квадратическая погрешность положения характерной точки (Mt), м	
336	753525,442	2283097,758	Метод определения координат и средняя квадратическая погрешность положения характерной точки (Mt), м	
337	753523,673	2283096,492	Метод определения координат и средняя квадратическая погрешность положения характерной точки (Mt), м	
338	753522,981	2283096,008	Метод определения координат и средняя квадратическая погрешность положения характерной точки (Mt), м	
339	753521,676	2283095,286	Метод определения координат и средняя квадратическая погрешность положения характерной точки (Mt), м	
340	753520,713	2283094,712	Метод определения координат и средняя квадратическая погрешность положения характерной точки (Mt), м	
341	753519,458	2283093,503	Метод определения координат и средняя квадратическая погрешность положения характерной точки (Mt), м	
342	753517,056	2283090,942	Метод определения координат и средняя квадратическая погрешность положения характерной точки (Mt), м	

343	753515,482	2283089,485	Метод определения координат и средняя квадратическая погрешность положения характерной точки (Mt), м	
344	753514,854	2283088,868	Метод определения координат и средняя квадратическая погрешность положения характерной точки (Mt), м	
345	753514,066	2283087,856	Метод определения координат и средняя квадратическая погрешность положения характерной точки (Mt), м	
346	753512,781	2283086,081	Метод определения координат и средняя квадратическая погрешность положения характерной точки (Mt), м	
347	753511,542	2283084,620	Метод определения координат и средняя квадратическая погрешность положения характерной точки (Mt), м	
348	753510,773	2283083,683	Метод определения координат и средняя квадратическая погрешность положения характерной точки (Mt), м	
349	753509,910	2283082,450	Метод определения координат и средняя квадратическая погрешность положения характерной точки (Mt), м	
350	753508,700	2283080,507	Метод определения координат и средняя квадратическая погрешность положения характерной точки (Mt), м	
351	753508,081	2283079,431	Метод определения координат и средняя квадратическая погрешность положения характерной точки (Mt), м	
352	753507,469	2283078,368	Метод определения координат и средняя квадратическая погрешность положения характерной точки (Mt), м	
353	753506,321	2283076,533	Метод определения координат и средняя квадратическая погрешность положения характерной точки (Mt), м	
354	753505,850	2283075,906	Метод определения координат и средняя квадратическая погрешность положения характерной точки (Mt), м	
355	753505,372	2283075,361	Метод определения координат и средняя квадратическая погрешность положения характерной точки (Mt), м	
356	753504,684	2283074,609	Метод определения координат и средняя квадратическая погрешность положения характерной точки (Mt), м	
357	753504,397	2283074,302	Метод определения координат и средняя квадратическая погрешность положения характерной точки (Mt), м	
358	753503,712	2283073,573	Метод определения координат и средняя квадратическая погрешность положения	

			характерной точки (Mt), м	
359	753501,519	2283071,173	Метод определения координат и средняя квадратическая погрешность положения характерной точки (Mt), м	
360	753501,038	2283070,577	Метод определения координат и средняя квадратическая погрешность положения характерной точки (Mt), м	
361	753500,425	2283069,152	Метод определения координат и средняя квадратическая погрешность положения характерной точки (Mt), м	
362	753499,354	2283065,263	Метод определения координат и средняя квадратическая погрешность положения характерной точки (Mt), м	
363	753498,846	2283063,924	Метод определения координат и средняя квадратическая погрешность положения характерной точки (Mt), м	
364	753498,447	2283062,864	Метод определения координат и средняя квадратическая погрешность положения характерной точки (Mt), м	
365	753497,834	2283060,732	Метод определения координат и средняя квадратическая погрешность положения характерной точки (Mt), м	
366	753497,670	2283059,236	Метод определения координат и средняя квадратическая погрешность положения характерной точки (Mt), м	
367	753497,775	2283058,217	Метод определения координат и средняя квадратическая погрешность положения характерной точки (Mt), м	
368	753498,512	2283055,346	Метод определения координат и средняя квадратическая погрешность положения характерной точки (Mt), м	
369	753499,058	2283053,903	Метод определения координат и средняя квадратическая погрешность положения характерной точки (Mt), м	
370	753499,678	2283052,300	Метод определения координат и средняя квадратическая погрешность положения характерной точки (Mt), м	
371	753499,357	2283049,740	Метод определения координат и средняя квадратическая погрешность положения характерной точки (Mt), м	
372	753498,783	2283046,772	Метод определения координат и средняя квадратическая погрешность положения характерной точки (Mt), м	
373	753500,199	2283042,975	Метод определения координат и средняя квадратическая погрешность положения характерной точки (Mt), м	
374	753502,799	2283040,097	Метод определения координат и средняя	

			квадратическая погрешность положения характерной точки (Mt), м	
375	753504,975	2283038,508	Метод определения координат и средняя квадратическая погрешность положения характерной точки (Mt), м	
376	753505,714	2283038,023	Метод определения координат и средняя квадратическая погрешность положения характерной точки (Mt), м	
377	753507,812	2283036,779	Метод определения координат и средняя квадратическая погрешность положения характерной точки (Mt), м	
378	753508,499	2283036,403	Метод определения координат и средняя квадратическая погрешность положения характерной точки (Mt), м	
379	753509,924	2283035,732	Метод определения координат и средняя квадратическая погрешность положения характерной точки (Mt), м	
380	753513,357	2283034,199	Метод определения координат и средняя квадратическая погрешность положения характерной точки (Mt), м	
381	753515,942	2283032,934	Метод определения координат и средняя квадратическая погрешность положения характерной точки (Mt), м	
382	753517,503	2283032,060	Метод определения координат и средняя квадратическая погрешность положения характерной точки (Mt), м	
383	753518,911	2283030,563	Метод определения координат и средняя квадратическая погрешность положения характерной точки (Mt), м	
384	753520,230	2283026,860	Метод определения координат и средняя квадратическая погрешность положения характерной точки (Mt), м	
385	753520,794	2283023,865	Метод определения координат и средняя квадратическая погрешность положения характерной точки (Mt), м	
386	753521,137	2283021,611	Метод определения координат и средняя квадратическая погрешность положения характерной точки (Mt), м	
387	753521,748	2283016,380	Метод определения координат и средняя квадратическая погрешность положения характерной точки (Mt), м	
388	753521,979	2283013,379	Метод определения координат и средняя квадратическая погрешность положения характерной точки (Mt), м	
389	753521,986	2283012,442	Метод определения координат и средняя квадратическая погрешность положения характерной точки (Mt), м	

390	753521,850	2283009,945	Метод определения координат и средняя квадратическая погрешность положения характерной точки (Mt), м	
391	753520,212	2283002,095	Метод определения координат и средняя квадратическая погрешность положения характерной точки (Mt), м	
392	753515,493	2282991,979	Метод определения координат и средняя квадратическая погрешность положения характерной точки (Mt), м	
393	753513,776	2282989,125	Метод определения координат и средняя квадратическая погрешность положения характерной точки (Mt), м	
394	753512,578	2282987,118	Метод определения координат и средняя квадратическая погрешность положения характерной точки (Mt), м	
395	753510,116	2282982,758	Метод определения координат и средняя квадратическая погрешность положения характерной точки (Mt), м	
396	753506,165	2282975,452	Метод определения координат и средняя квадратическая погрешность положения характерной точки (Mt), м	
397	753505,781	2282974,612	Метод определения координат и средняя квадратическая погрешность положения характерной точки (Mt), м	
398	753504,611	2282971,433	Метод определения координат и средняя квадратическая погрешность положения характерной точки (Mt), м	
399	753501,962	2282966,909	Метод определения координат и средняя квадратическая погрешность положения характерной точки (Mt), м	
400	753501,171	2282963,753	Метод определения координат и средняя квадратическая погрешность положения характерной точки (Mt), м	
401	753500,982	2282960,083	Метод определения координат и средняя квадратическая погрешность положения характерной точки (Mt), м	
402	753500,848	2282958,050	Метод определения координат и средняя квадратическая погрешность положения характерной точки (Mt), м	
403	753500,473	2282954,838	Метод определения координат и средняя квадратическая погрешность положения характерной точки (Mt), м	
404	753500,265	2282952,865	Метод определения координат и средняя квадратическая погрешность положения характерной точки (Mt), м	
405	753500,270	2282950,274	Метод определения координат и средняя квадратическая погрешность положения	

			характерной точки (Mt), м	
406	753500,329	2282947,032	Метод определения координат и средняя квадратическая погрешность положения характерной точки (Mt), м	
407	753500,201	2282945,403	Метод определения координат и средняя квадратическая погрешность положения характерной точки (Mt), м	
408	753499,940	2282943,597	Метод определения координат и средняя квадратическая погрешность положения характерной точки (Mt), м	
409	753499,486	2282942,306	Метод определения координат и средняя квадратическая погрешность положения характерной точки (Mt), м	
410	753498,775	2282940,551	Метод определения координат и средняя квадратическая погрешность положения характерной точки (Mt), м	
411	753498,917	2282937,449	Метод определения координат и средняя квадратическая погрешность положения характерной точки (Mt), м	
412	753499,163	2282934,070	Метод определения координат и средняя квадратическая погрешность положения характерной точки (Mt), м	
413	753498,139	2282930,556	Метод определения координат и средняя квадратическая погрешность положения характерной точки (Mt), м	
414	753496,826	2282927,769	Метод определения координат и средняя квадратическая погрешность положения характерной точки (Mt), м	
415	753495,029	2282925,015	Метод определения координат и средняя квадратическая погрешность положения характерной точки (Mt), м	
416	753493,847	2282923,103	Метод определения координат и средняя квадратическая погрешность положения характерной точки (Mt), м	
417	753492,748	2282920,744	Метод определения координат и средняя квадратическая погрешность положения характерной точки (Mt), м	
418	753491,968	2282919,149	Метод определения координат и средняя квадратическая погрешность положения характерной точки (Mt), м	
419	753490,657	2282916,953	Метод определения координат и средняя квадратическая погрешность положения характерной точки (Mt), м	
420	753489,378	2282914,807	Метод определения координат и средняя квадратическая погрешность положения характерной точки (Mt), м	
421	753487,893	2282912,129	Метод определения координат и средняя	

			квадратическая погрешность положения характерной точки (Mt), м	
422	753486,722	2282909,946	Метод определения координат и средняя квадратическая погрешность положения характерной точки (Mt), м	
423	753484,793	2282906,168	Метод определения координат и средняя квадратическая погрешность положения характерной точки (Mt), м	
424	753481,392	2282899,170	Метод определения координат и средняя квадратическая погрешность положения характерной точки (Mt), м	
425	753480,248	2282896,664	Метод определения координат и средняя квадратическая погрешность положения характерной точки (Mt), м	
426	753479,254	2282894,503	Метод определения координат и средняя квадратическая погрешность положения характерной точки (Mt), м	
427	753478,345	2282892,954	Метод определения координат и средняя квадратическая погрешность положения характерной точки (Mt), м	
428	753477,246	2282891,133	Метод определения координат и средняя квадратическая погрешность положения характерной точки (Mt), м	
429	753476,448	2282889,051	Метод определения координат и средняя квадратическая погрешность положения характерной точки (Mt), м	
430	753475,756	2282887,374	Метод определения координат и средняя квадратическая погрешность положения характерной точки (Mt), м	
431	753475,104	2282886,273	Метод определения координат и средняя квадратическая погрешность положения характерной точки (Mt), м	
432	753474,267	2282884,911	Метод определения координат и средняя квадратическая погрешность положения характерной точки (Mt), м	
433	753473,280	2282883,381	Метод определения координат и средняя квадратическая погрешность положения характерной точки (Mt), м	
434	753472,518	2282882,189	Метод определения координат и средняя квадратическая погрешность положения характерной точки (Mt), м	
435	753472,014	2282881,129	Метод определения координат и средняя квадратическая погрешность положения характерной точки (Mt), м	
436	753471,481	2282879,985	Метод определения координат и средняя квадратическая погрешность положения характерной точки (Mt), м	

437	753471,027	2282879,347	Метод определения координат и средняя квадратическая погрешность положения характерной точки (Mt), м	
438	753470,445	2282878,559	Метод определения координат и средняя квадратическая погрешность положения характерной точки (Mt), м	
439	753470,100	2282877,941	Метод определения координат и средняя квадратическая погрешность положения характерной точки (Mt), м	
440	753469,538	2282876,680	Метод определения координат и средняя квадратическая погрешность положения характерной точки (Mt), м	
441	753469,212	2282875,446	Метод определения координат и средняя квадратическая погрешность положения характерной точки (Mt), м	
442	753469,279	2282874,671	Метод определения координат и средняя квадратическая погрешность положения характерной точки (Mt), м	
443	753469,826	2282873,915	Метод определения координат и средняя квадратическая погрешность положения характерной точки (Mt), м	
444	753471,352	2282872,467	Метод определения координат и средняя квадратическая погрешность положения характерной точки (Mt), м	
445	753473,752	2282868,950	Метод определения координат и средняя квадратическая погрешность положения характерной точки (Mt), м	
446	753473,866	2282868,168	Метод определения координат и средняя квадратическая погрешность положения характерной точки (Mt), м	
447	753473,696	2282867,573	Метод определения координат и средняя квадратическая погрешность положения характерной точки (Mt), м	
448	753472,506	2282864,085	Метод определения координат и средняя квадратическая погрешность положения характерной точки (Mt), м	
449	753471,888	2282862,360	Метод определения координат и средняя квадратическая погрешность положения характерной точки (Mt), м	
450	753471,146	2282860,391	Метод определения координат и средняя квадратическая погрешность положения характерной точки (Mt), м	
451	753470,307	2282854,972	Метод определения координат и средняя квадратическая погрешность положения характерной точки (Mt), м	
452	753469,240	2282851,393	Метод определения координат и средняя квадратическая погрешность положения	

			характерной точки (Mt), м	
453	753468,023	2282848,309	Метод определения координат и средняя квадратическая погрешность положения характерной точки (Mt), м	
454	753467,580	2282847,159	Метод определения координат и средняя квадратическая погрешность положения характерной точки (Mt), м	
455	753466,377	2282843,829	Метод определения координат и средняя квадратическая погрешность положения характерной точки (Mt), м	
456	753466,128	2282843,048	Метод определения координат и средняя квадратическая погрешность положения характерной точки (Mt), м	
457	753466,030	2282842,659	Метод определения координат и средняя квадратическая погрешность положения характерной точки (Mt), м	
458	753465,506	2282840,184	Метод определения координат и средняя квадратическая погрешность положения характерной точки (Mt), м	
459	753465,082	2282836,810	Метод определения координат и средняя квадратическая погрешность положения характерной точки (Mt), м	
460	753464,759	2282835,617	Метод определения координат и средняя квадратическая погрешность положения характерной точки (Mt), м	
461	753464,533	2282835,194	Метод определения координат и средняя квадратическая погрешность положения характерной точки (Mt), м	
462	753463,431	2282833,168	Метод определения координат и средняя квадратическая погрешность положения характерной точки (Mt), м	
463	753462,512	2282831,488	Метод определения координат и средняя квадратическая погрешность положения характерной точки (Mt), м	
464	753461,979	2282830,511	Метод определения координат и средняя квадратическая погрешность положения характерной точки (Mt), м	
465	753461,559	2282829,646	Метод определения координат и средняя квадратическая погрешность положения характерной точки (Mt), м	
466	753460,817	2282827,812	Метод определения координат и средняя квадратическая погрешность положения характерной точки (Mt), м	
467	753460,190	2282825,901	Метод определения координат и средняя квадратическая погрешность положения характерной точки (Mt), м	
468	753459,354	2282822,564	Метод определения координат и средняя	

			квадратическая погрешность положения характерной точки (Mt), м	
469	753459,225	2282821,834	Метод определения координат и средняя квадратическая погрешность положения характерной точки (Mt), м	
470	753459,063	2282820,862	Метод определения координат и средняя квадратическая погрешность положения характерной точки (Mt), м	
471	753457,669	2282818,843	Метод определения координат и средняя квадратическая погрешность положения характерной точки (Mt), м	
472	753456,491	2282816,959	Метод определения координат и средняя квадратическая погрешность положения характерной точки (Mt), м	
473	753456,348	2282815,211	Метод определения координат и средняя квадратическая погрешность положения характерной точки (Mt), м	
474	753456,283	2282813,264	Метод определения координат и средняя квадратическая погрешность положения характерной точки (Mt), м	
475	753456,276	2282811,825	Метод определения координат и средняя квадратическая погрешность положения характерной точки (Mt), м	
476	753456,283	2282811,147	Метод определения координат и средняя квадратическая погрешность положения характерной точки (Mt), м	
477	753456,363	2282810,449	Метод определения координат и средняя квадратическая погрешность положения характерной точки (Mt), м	
478	753456,532	2282809,943	Метод определения координат и средняя квадратическая погрешность положения характерной точки (Mt), м	
479	753457,048	2282809,413	Метод определения координат и средняя квадратическая погрешность положения характерной точки (Mt), м	
480	753459,146	2282808,614	Метод определения координат и средняя квадратическая погрешность положения характерной точки (Mt), м	
481	753460,885	2282808,164	Метод определения координат и средняя квадратическая погрешность положения характерной точки (Mt), м	
482	753461,262	2282808,075	Метод определения координат и средняя квадратическая погрешность положения характерной точки (Mt), м	
483	753462,476	2282807,811	Метод определения координат и средняя квадратическая погрешность положения характерной точки (Mt), м	

484	753463,378	2282807,618	Метод определения координат и средняя квадратическая погрешность положения характерной точки (Mt), м	
485	753463,948	2282807,505	Метод определения координат и средняя квадратическая погрешность положения характерной точки (Mt), м	
486	753464,416	2282807,411	Метод определения координат и средняя квадратическая погрешность положения характерной точки (Mt), м	
487	753464,832	2282807,259	Метод определения координат и средняя квадратическая погрешность положения характерной точки (Mt), м	
488	753467,652	2282805,709	Метод определения координат и средняя квадратическая погрешность положения характерной точки (Mt), м	
489	753469,893	2282804,379	Метод определения координат и средняя квадратическая погрешность положения характерной точки (Mt), м	
490	753471,530	2282803,332	Метод определения координат и средняя квадратическая погрешность положения характерной точки (Mt), м	
491	753473,352	2282801,924	Метод определения координат и средняя квадратическая погрешность положения характерной точки (Mt), м	
492	753474,559	2282800,633	Метод определения координат и средняя квадратическая погрешность положения характерной точки (Mt), м	
493	753475,633	2282799,122	Метод определения координат и средняя квадратическая погрешность положения характерной точки (Mt), м	
494	753477,380	2282796,274	Метод определения координат и средняя квадратическая погрешность положения характерной точки (Mt), м	
495	753478,294	2282794,601	Метод определения координат и средняя квадратическая погрешность положения характерной точки (Mt), м	
496	753478,791	2282793,742	Метод определения координат и средняя квадратическая погрешность положения характерной точки (Mt), м	
497	753479,374	2282792,993	Метод определения координат и средняя квадратическая погрешность положения характерной точки (Mt), м	
498	753480,534	2282791,625	Метод определения координат и средняя квадратическая погрешность положения характерной точки (Mt), м	
499	753481,725	2282789,933	Метод определения координат и средняя квадратическая погрешность положения	

			характерной точки (Mt), м	
500	753481,944	2282789,424	Метод определения координат и средняя квадратическая погрешность положения характерной точки (Mt), м	
501	753482,041	2282788,717	Метод определения координат и средняя квадратическая погрешность положения характерной точки (Mt), м	
502	753482,152	2282781,772	Метод определения координат и средняя квадратическая погрешность положения характерной точки (Mt), м	
503	753482,160	2282778,509	Метод определения координат и средняя квадратическая погрешность положения характерной точки (Mt), м	
504	753482,152	2282777,455	Метод определения координат и средняя квадратическая погрешность положения характерной точки (Mt), м	
505	753481,962	2282775,721	Метод определения координат и средняя квадратическая погрешность положения характерной точки (Mt), м	
506	753481,529	2282774,424	Метод определения координат и средняя квадратическая погрешность положения характерной точки (Mt), м	
507	753480,722	2282773,150	Метод определения координат и средняя квадратическая погрешность положения характерной точки (Mt), м	
508	753478,251	2282770,438	Метод определения координат и средняя квадратическая погрешность положения характерной точки (Mt), м	
509	753477,054	2282769,362	Метод определения координат и средняя квадратическая погрешность положения характерной точки (Mt), м	
510	753476,716	2282768,985	Метод определения координат и средняя квадратическая погрешность положения характерной точки (Mt), м	
511	753475,902	2282767,669	Метод определения координат и средняя квадратическая погрешность положения характерной точки (Mt), м	
512	753474,144	2282764,751	Метод определения координат и средняя квадратическая погрешность положения характерной точки (Mt), м	
513	753473,481	2282763,677	Метод определения координат и средняя квадратическая погрешность положения характерной точки (Mt), м	
514	753472,941	2282762,799	Метод определения координат и средняя квадратическая погрешность положения характерной точки (Mt), м	
515	753469,438	2282756,770	Метод определения координат и средняя	

			квадратическая погрешность положения характерной точки (Mt), м	
516	753467,454	2282752,780	Метод определения координат и средняя квадратическая погрешность положения характерной точки (Mt), м	
517	753466,539	2282750,734	Метод определения координат и средняя квадратическая погрешность положения характерной точки (Mt), м	
518	753465,586	2282748,587	Метод определения координат и средняя квадратическая погрешность положения характерной точки (Mt), м	
519	753464,762	2282746,717	Метод определения координат и средняя квадратическая погрешность положения характерной точки (Mt), м	
520	753463,304	2282743,397	Метод определения координат и средняя квадратическая погрешность положения характерной точки (Mt), м	
521	753462,277	2282740,671	Метод определения координат и средняя квадратическая погрешность положения характерной точки (Mt), м	
522	753461,479	2282738,664	Метод определения координат и средняя квадратическая погрешность положения характерной точки (Mt), м	
523	753461,110	2282738,073	Метод определения координат и средняя квадратическая погрешность положения характерной точки (Mt), м	
524	753460,400	2282737,045	Метод определения координат и средняя квадратическая погрешность положения характерной точки (Mt), м	
525	753459,736	2282735,264	Метод определения координат и средняя квадратическая погрешность положения характерной точки (Mt), м	
526	753459,155	2282733,973	Метод определения координат и средняя квадратическая погрешность положения характерной точки (Mt), м	
527	753458,191	2282733,135	Метод определения координат и средняя квадратическая погрешность положения характерной точки (Mt), м	
528	753456,814	2282732,052	Метод определения координат и средняя квадратическая погрешность положения характерной точки (Mt), м	
529	753455,613	2282730,648	Метод определения координат и средняя квадратическая погрешность положения характерной точки (Mt), м	
530	753454,864	2282729,851	Метод определения координат и средняя квадратическая погрешность положения характерной точки (Mt), м	

531	753453,958	2282729,214	Метод определения координат и средняя квадратическая погрешность положения характерной точки (Mt), м	
532	753453,246	2282728,689	Метод определения координат и средняя квадратическая погрешность положения характерной точки (Mt), м	
533	753452,293	2282727,790	Метод определения координат и средняя квадратическая погрешность положения характерной точки (Mt), м	
534	753451,544	2282727,070	Метод определения координат и средняя квадратическая погрешность положения характерной точки (Mt), м	
535	753449,222	2282724,800	Метод определения координат и средняя квадратическая погрешность положения характерной точки (Mt), м	
536	753448,308	2282723,914	Метод определения координат и средняя квадратическая погрешность положения характерной точки (Mt), м	
537	753447,690	2282723,325	Метод определения координат и средняя квадратическая погрешность положения характерной точки (Mt), м	
538	753446,524	2282722,212	Метод определения координат и средняя квадратическая погрешность положения характерной точки (Mt), м	
539	753445,575	2282721,305	Метод определения координат и средняя квадратическая погрешность положения характерной точки (Mt), м	
540	753443,744	2282719,555	Метод определения координат и средняя квадратическая погрешность положения характерной точки (Mt), м	
541	753442,447	2282718,426	Метод определения координат и средняя квадратическая погрешность положения характерной точки (Mt), м	
542	753441,172	2282717,313	Метод определения координат и средняя квадратическая погрешность положения характерной точки (Mt), м	
543	753440,591	2282716,542	Метод определения координат и средняя квадратическая погрешность положения характерной точки (Mt), м	
544	753439,927	2282715,611	Метод определения координат и средняя квадратическая погрешность положения характерной точки (Mt), м	
545	753439,261	2282715,005	Метод определения координат и средняя квадратическая погрешность положения характерной точки (Mt), м	
546	753438,060	2282714,158	Метод определения координат и средняя квадратическая погрешность положения	

			характерной точки (Mt), м	
547	753435,849	2282712,973	Метод определения координат и средняя квадратическая погрешность положения характерной точки (Mt), м	
548	753433,639	2282712,202	Метод определения координат и средняя квадратическая погрешность положения характерной точки (Mt), м	
549	753432,007	2282711,886	Метод определения координат и средняя квадратическая погрешность положения характерной точки (Mt), м	
550	753430,776	2282711,621	Метод определения координат и средняя квадратическая погрешность положения характерной точки (Mt), м	
551	753429,554	2282711,220	Метод определения координат и средняя квадратическая погрешность положения характерной точки (Mt), м	
552	753428,411	2282710,791	Метод определения координат и средняя квадратическая погрешность положения характерной точки (Mt), м	
553	753426,981	2282710,162	Метод определения координат и средняя квадратическая погрешность положения характерной точки (Mt), м	
554	753426,502	2282709,877	Метод определения координат и средняя квадратическая погрешность положения характерной точки (Mt), м	
555	753426,000	2282709,476	Метод определения координат и средняя квадратическая погрешность положения характерной точки (Mt), м	
556	753424,843	2282708,507	Метод определения координат и средняя квадратическая погрешность положения характерной точки (Mt), м	
557	753423,047	2282707,200	Метод определения координат и средняя квадратическая погрешность положения характерной точки (Mt), м	
558	753422,505	2282706,712	Метод определения координат и средняя квадратическая погрешность положения характерной точки (Mt), м	
559	753422,382	2282706,532	Метод определения координат и средняя квадратическая погрешность положения характерной точки (Mt), м	
560	753420,970	2282703,972	Метод определения координат и средняя квадратическая погрешность положения характерной точки (Mt), м	
561	753419,549	2282701,208	Метод определения координат и средняя квадратическая погрешность положения характерной точки (Mt), м	
562	753418,978	2282700,195	Метод определения координат и средняя	

			квадратическая погрешность положения характерной точки (Mt), м	
563	753418,604	2282699,779	Метод определения координат и средняя квадратическая погрешность положения характерной точки (Mt), м	
564	753418,024	2282699,198	Метод определения координат и средняя квадратическая погрешность положения характерной точки (Mt), м	
565	753417,221	2282698,111	Метод определения координат и средняя квадратическая погрешность положения характерной точки (Mt), м	
566	753416,281	2282696,624	Метод определения координат и средняя квадратическая погрешность положения характерной точки (Mt), м	
567	753415,903	2282695,917	Метод определения координат и средняя квадратическая погрешность положения характерной точки (Mt), м	
568	753415,327	2282694,797	Метод определения координат и средняя квадратическая погрешность положения характерной точки (Mt), м	
569	753413,683	2282692,985	Метод определения координат и средняя квадратическая погрешность положения характерной точки (Mt), м	
570	753412,705	2282691,628	Метод определения координат и средняя квадратическая погрешность положения характерной точки (Mt), м	
571	753412,489	2282690,639	Метод определения координат и средняя квадратическая погрешность положения характерной точки (Mt), м	
572	753412,291	2282688,929	Метод определения координат и средняя квадратическая погрешность положения характерной точки (Mt), м	
573	753412,100	2282686,092	Метод определения координат и средняя квадратическая погрешность положения характерной точки (Mt), м	
574	753412,083	2282685,151	Метод определения координат и средняя квадратическая погрешность положения характерной точки (Mt), м	
575	753412,162	2282683,292	Метод определения координат и средняя квадратическая погрешность положения характерной точки (Mt), м	
576	753412,332	2282681,415	Метод определения координат и средняя квадратическая погрешность положения характерной точки (Mt), м	
577	753412,561	2282679,723	Метод определения координат и средняя квадратическая погрешность положения характерной точки (Mt), м	

578	753412,747	2282678,301	Метод определения координат и средняя квадратическая погрешность положения характерной точки (Mt), м	
579	753412,852	2282677,044	Метод определения координат и средняя квадратическая погрешность положения характерной точки (Mt), м	
580	753412,996	2282675,146	Метод определения координат и средняя квадратическая погрешность положения характерной точки (Mt), м	
581	753413,666	2282669,666	Метод определения координат и средняя квадратическая погрешность положения характерной точки (Mt), м	
582	753414,412	2282665,916	Метод определения координат и средняя квадратическая погрешность положения характерной точки (Mt), м	
583	753414,746	2282664,558	Метод определения координат и средняя квадратическая погрешность положения характерной точки (Mt), м	
584	753415,117	2282663,051	Метод определения координат и средняя квадратическая погрешность положения характерной точки (Mt), м	
585	753415,398	2282661,902	Метод определения координат и средняя квадратическая погрешность положения характерной точки (Mt), м	
586	753416,279	2282658,276	Метод определения координат и средняя квадратическая погрешность положения характерной точки (Mt), м	
587	753416,947	2282654,562	Метод определения координат и средняя квадратическая погрешность положения характерной точки (Mt), м	
588	753416,819	2282653,710	Метод определения координат и средняя квадратическая погрешность положения характерной точки (Mt), м	
589	753416,620	2282653,332	Метод определения координат и средняя квадратическая погрешность положения характерной точки (Mt), м	
590	753416,196	2282652,589	Метод определения координат и средняя квадратическая погрешность положения характерной точки (Mt), м	
591	753414,960	2282650,074	Метод определения координат и средняя квадратическая погрешность положения характерной точки (Mt), м	
592	753414,371	2282648,603	Метод определения координат и средняя квадратическая погрешность положения характерной точки (Mt), м	
593	753414,142	2282647,243	Метод определения координат и средняя квадратическая погрешность положения	

			характерной точки (Mt), м	
594	753414,371	2282645,199	Метод определения координат и средняя квадратическая погрешность положения характерной точки (Mt), м	
595	753415,210	2282642,303	Метод определения координат и средняя квадратическая погрешность положения характерной точки (Mt), м	
596	753416,488	2282639,247	Метод определения координат и средняя квадратическая погрешность положения характерной точки (Mt), м	
597	753416,974	2282638,275	Метод определения координат и средняя квадратическая погрешность положения характерной точки (Mt), м	
598	753417,442	2282637,337	Метод определения координат и средняя квадратическая погрешность положения характерной точки (Mt), м	
599	753418,747	2282633,449	Метод определения координат и средняя квадратическая погрешность положения характерной точки (Mt), м	
600	753419,807	2282630,778	Метод определения координат и средняя квадратическая погрешность положения характерной точки (Mt), м	
601	753420,901	2282629,270	Метод определения координат и средняя квадратическая погрешность положения характерной точки (Mt), м	
602	753422,007	2282627,747	Метод определения координат и средняя квадратическая погрешность положения характерной точки (Mt), м	
603	753423,266	2282625,717	Метод определения координат и средняя квадратическая погрешность положения характерной точки (Mt), м	
604	753424,455	2282623,803	Метод определения координат и средняя квадратическая погрешность положения характерной точки (Mt), м	
605	753426,477	2282620,660	Метод определения координат и средняя квадратическая погрешность положения характерной точки (Mt), м	
606	753427,618	2282618,852	Метод определения координат и средняя квадратическая погрешность положения характерной точки (Mt), м	
607	753428,289	2282617,548	Метод определения координат и средняя квадратическая погрешность положения характерной точки (Mt), м	
608	753429,361	2282615,323	Метод определения координат и средняя квадратическая погрешность положения характерной точки (Mt), м	
609	753430,297	2282613,734	Метод определения координат и средняя	

			квадратическая погрешность положения характерной точки (Mt), м	
610	753430,813	2282612,791	Метод определения координат и средняя квадратическая погрешность положения характерной точки (Mt), м	
611	753431,006	2282612,321	Метод определения координат и средняя квадратическая погрешность положения характерной точки (Mt), м	
612	753431,601	2282610,673	Метод определения координат и средняя квадратическая погрешность положения характерной точки (Mt), м	
613	753432,069	2282609,140	Метод определения координат и средняя квадратическая погрешность положения характерной точки (Mt), м	
614	753432,473	2282607,850	Метод определения координат и средняя квадратическая погрешность положения характерной точки (Mt), м	
615	753432,900	2282606,953	Метод определения координат и средняя квадратическая погрешность положения характерной точки (Mt), м	
616	753434,298	2282604,778	Метод определения координат и средняя квадратическая погрешность положения характерной точки (Mt), м	
617	753436,159	2282602,686	Метод определения координат и средняя квадратическая погрешность положения характерной точки (Mt), м	
618	753437,295	2282601,235	Метод определения координат и средняя квадратическая погрешность положения характерной точки (Mt), м	
619	753437,959	2282599,889	Метод определения координат и средняя квадратическая погрешность положения характерной точки (Mt), м	
620	753438,664	2282598,453	Метод определения координат и средняя квадратическая погрешность положения характерной точки (Mt), м	
621	753439,710	2282596,474	Метод определения координат и средняя квадратическая погрешность положения характерной точки (Mt), м	
622	753440,324	2282595,298	Метод определения координат и средняя квадратическая погрешность положения характерной точки (Mt), м	
623	753441,102	2282593,601	Метод определения координат и средняя квадратическая погрешность положения характерной точки (Mt), м	
624	753442,108	2282591,354	Метод определения координат и средняя квадратическая погрешность положения характерной точки (Mt), м	

625	753443,104	2282589,422	Метод определения координат и средняя квадратическая погрешность положения характерной точки (Mt), м	
626	753444,556	2282586,662	Метод определения координат и средняя квадратическая погрешность положения характерной точки (Mt), м	
627	753446,246	2282582,761	Метод определения координат и средняя квадратическая погрешность положения характерной точки (Mt), м	
628	753446,615	2282581,901	Метод определения координат и средняя квадратическая погрешность положения характерной точки (Mt), м	
629	753448,486	2282578,340	Метод определения координат и средняя квадратическая погрешность положения характерной точки (Mt), м	
630	753449,424	2282576,851	Метод определения координат и средняя квадратическая погрешность положения характерной точки (Mt), м	
631	753450,944	2282574,574	Метод определения координат и средняя квадратическая погрешность положения характерной точки (Mt), м	
632	753452,162	2282572,741	Метод определения координат и средняя квадратическая погрешность положения характерной точки (Mt), м	
633	753452,373	2282572,414	Метод определения координат и средняя квадратическая погрешность положения характерной точки (Mt), м	
634	753453,697	2282570,333	Метод определения координат и средняя квадратическая погрешность положения характерной точки (Mt), м	
635	753454,453	2282569,076	Метод определения координат и средняя квадратическая погрешность положения характерной точки (Mt), м	
636	753454,804	2282568,384	Метод определения координат и средняя квадратическая погрешность положения характерной точки (Mt), м	
637	753454,658	2282567,945	Метод определения координат и средняя квадратическая погрешность положения характерной точки (Mt), м	
638	753453,144	2282567,454	Метод определения координат и средняя квадратическая погрешность положения характерной точки (Mt), м	
639	753452,262	2282567,710	Метод определения координат и средняя квадратическая погрешность положения характерной точки (Mt), м	
640	753451,684	2282567,720	Метод определения координат и средняя квадратическая погрешность положения	

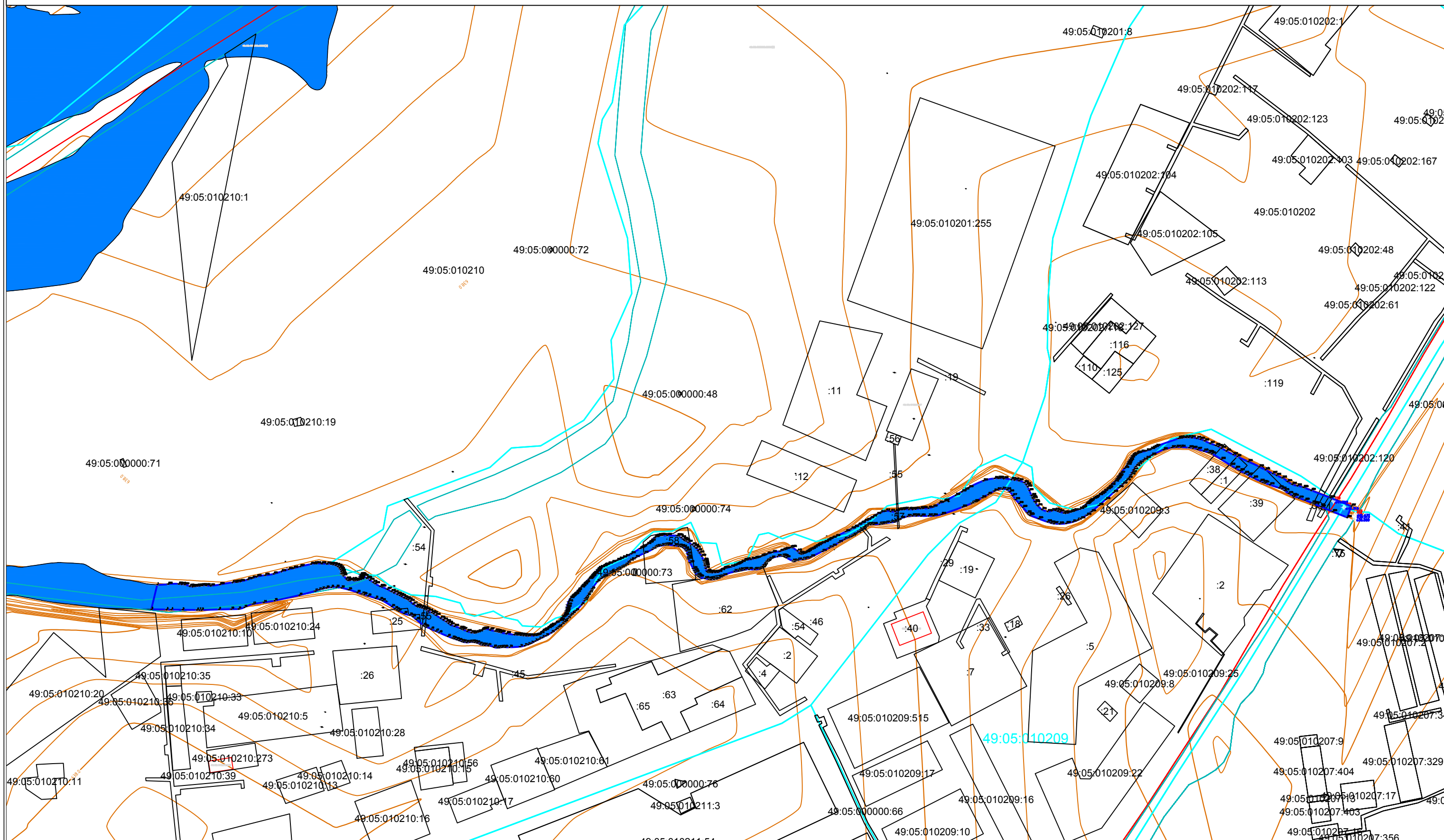
			характерной точки (Mt), м	
641	753451,342	2282567,282	Метод определения координат и средняя квадратическая погрешность положения характерной точки (Mt), м	
642	753450,887	2282565,860	Метод определения координат и средняя квадратическая погрешность положения характерной точки (Mt), м	
643	753450,654	2282564,316	Метод определения координат и средняя квадратическая погрешность положения характерной точки (Mt), м	
644	753450,688	2282563,535	Метод определения координат и средняя квадратическая погрешность положения характерной точки (Mt), м	
645	753450,967	2282562,992	Метод определения координат и средняя квадратическая погрешность положения характерной точки (Mt), м	
646	753451,418	2282562,273	Метод определения координат и средняя квадратическая погрешность положения характерной точки (Mt), м	
647	753450,925	2282560,697	Метод определения координат и средняя квадратическая погрешность положения характерной точки (Mt), м	
648	753450,754	2282559,350	Метод определения координат и средняя квадратическая погрешность положения характерной точки (Mt), м	
649	753451,744	2282558,260	Метод определения координат и средняя квадратическая погрешность положения характерной точки (Mt), м	
650	753454,007	2282556,030	Метод определения координат и средняя квадратическая погрешность положения характерной точки (Mt), м	
651	753454,949	2282555,140	Метод определения координат и средняя квадратическая погрешность положения характерной точки (Mt), м	
652	753455,069	2282555,033	Метод определения координат и средняя квадратическая погрешность положения характерной точки (Mt), м	
653	753455,714	2282554,799	Метод определения координат и средняя квадратическая погрешность положения характерной точки (Mt), м	
654	753457,060	2282554,568	Метод определения координат и средняя квадратическая погрешность положения характерной точки (Mt), м	
655	753458,436	2282553,962	Метод определения координат и средняя квадратическая погрешность положения характерной точки (Mt), м	
656	753459,450	2282553,306	Метод определения координат и средняя	

			квадратическая погрешность положения характерной точки (Mt), м	
657	753460,522	2282552,164	Метод определения координат и средняя квадратическая погрешность положения характерной точки (Mt), м	
658	753461,309	2282550,583	Метод определения координат и средняя квадратическая погрешность положения характерной точки (Mt), м	
659	753461,809	2282548,824	Метод определения координат и средняя квадратическая погрешность положения характерной точки (Mt), м	
660	753462,039	2282547,461	Метод определения координат и средняя квадратическая погрешность положения характерной точки (Mt), м	
661	753462,272	2282544,653	Метод определения координат и средняя квадратическая погрешность положения характерной точки (Mt), м	
662	753462,438	2282540,940	Метод определения координат и средняя квадратическая погрешность положения характерной точки (Mt), м	
663	753462,488	2282537,420	Метод определения координат и средняя квадратическая погрешность положения характерной точки (Mt), м	
664	753462,438	2282536,025	Метод определения координат и средняя квадратическая погрешность положения характерной точки (Mt), м	
665	753462,088	2282533,410	Метод определения координат и средняя квадратическая погрешность положения характерной точки (Mt), м	
666	753460,447	2282525,929	Метод определения координат и средняя квадратическая погрешность положения характерной точки (Mt), м	
667	753459,328	2282521,375	Метод определения координат и средняя квадратическая погрешность положения характерной точки (Mt), м	
668	753458,455	2282517,958	Метод определения координат и средняя квадратическая погрешность положения характерной точки (Mt), м	
669	753456,977	2282512,959	Метод определения координат и средняя квадратическая погрешность положения характерной точки (Mt), м	
670	753455,335	2282507,464	Метод определения координат и средняя квадратическая погрешность положения характерной точки (Mt), м	
671	753454,358	2282501,469	Метод определения координат и средняя квадратическая погрешность положения характерной точки (Mt), м	

672	753453,401	2282495,816	Метод определения координат и средняя квадратическая погрешность положения характерной точки (Mt), м	
673	753452,416	2282492,690	Метод определения координат и средняя квадратическая погрешность положения характерной точки (Mt), м	
674	753451,410	2282489,506	Метод определения координат и средняя квадратическая погрешность положения характерной точки (Mt), м	
675	753450,039	2282484,270	Метод определения координат и средняя квадратическая погрешность положения характерной точки (Mt), м	
676	753449,684	2282482,399	Метод определения координат и средняя квадратическая погрешность положения характерной точки (Mt), м	
677	753449,565	2282481,275	Метод определения координат и средняя квадратическая погрешность положения характерной точки (Mt), м	
678	753449,352	2282478,879	Метод определения координат и средняя квадратическая погрешность положения характерной точки (Mt), м	
679	753447,914	2282470,071	Метод определения координат и средняя квадратическая погрешность положения характерной точки (Mt), м	
680	753447,025	2282463,715	Метод определения координат и средняя квадратическая погрешность положения характерной точки (Mt), м	
681	753447,123	2282460,351	Метод определения координат и средняя квадратическая погрешность положения характерной точки (Mt), м	
682	753447,157	2282457,538	Метод определения координат и средняя квадратическая погрешность положения характерной точки (Mt), м	
683	753447,023	2282456,134	Метод определения координат и средняя квадратическая погрешность положения характерной точки (Mt), м	
684	753446,825	2282454,217	Метод определения координат и средняя квадратическая погрешность положения характерной точки (Mt), м	
685	753446,578	2282452,263	Метод определения координат и средняя квадратическая погрешность положения характерной точки (Mt), м	
686	753446,427	2282450,963	Метод определения координат и средняя квадратическая погрешность положения характерной точки (Mt), м	
687	753446,731	2282449,081	Метод определения координат и средняя квадратическая погрешность положения	

			характерной точки (Mt), м	
688	753447,755	2282445,516	Метод определения координат и средняя квадратическая погрешность положения характерной точки (Mt), м	
689	753448,061	2282443,368	Метод определения координат и средняя квадратическая погрешность положения характерной точки (Mt), м	
690	753448,286	2282441,398	Метод определения координат и средняя квадратическая погрешность положения характерной точки (Mt), м	
691	753448,179	2282433,839	Метод определения координат и средняя квадратическая погрешность положения характерной точки (Mt), м	
692	753447,817	2282426,341	Метод определения координат и средняя квадратическая погрешность положения характерной точки (Mt), м	

КАРТА (ПЛАН)
раниц зоны меженного уровня воды руч. Талок в границах территории г. Сусуман
муниципального образования «Сусуманский городской округ»
План границ объекта землеустройства



КАРТА ПЛАН

границ зоны затопления территории г. Сусуман муниципального образования «Сусуманский городской округ» руч. Талок (расчетной обеспеченностью 50%)
(наименование объекта землеустройства)

План границ объекта землеустройства

Условные обозначения и знаки для оформления графической части карты (плана)

Обозначения земельных участков, размеры которых не могут быть переданы в масштабе разделов графической части:

- Обозначение точки земельных участков, имеющиеся в ГКН сведения о границе которых достаточны для определения ее положения на местности.
- Обозначение точки земельных участков, имеющиеся в ГКН сведения о границе которых не достаточны для определения ее положения на местности.
- Обозначение точки земельных участков, представляющих собой единое землепользование с преобладанием обособленных участков, имеющиеся в ГКН сведения о границах которых достаточны для определения их положения на местности.
- Обозначение точки ранее учтенных земельных участков, представляющих собой единое землепользование с преобладанием обособленных участков, имеющиеся в ГКН сведения о границах которых не достаточны для определения их положения на местности.

==== Граница ранее учтенного земельного участка, представляющего собой единое землепользование с преобладанием условных участков, имеющиеся в ГКН сведения о границах которых достаточны для определения их положения на местности.

----- Граница земельного участка, представляющего собой единое землепользование с преобладанием условных участков, имеющиеся в ГКН сведения о границах которых не достаточны для определения их положения на местности.

Обозначения земельных участков, размеры которых могут быть переданы в масштабе разделов графической части:

- Характерная точка границы, сведения о которой не позволяют однозначно определить ее положение на местности.
- Характерная точка границы, сведения о которой позволяют однозначно определить ее положение на местности.

_____ Существующая часть границы земельных участков, имеющиеся в ГКН сведения о которой достаточны для определения ее местоположения.

_____ Вновь образованная часть границы земельных участков, сведения о которой достаточны для определения ее местоположения.

----- Существующая часть границы земельных участков, имеющиеся сведения о

КАРТА ПЛАН

**границ зоны затопления территории г. Сусуман муниципального образования
«Сусуманский городской округ» руч. Талок (расчетной обеспеченностью 50%)**
(наименование объекта землеустройства)

План границ объекта землеустройства

которой не достаточны для определения ее местоположения.



Вновь образованная часть границы земельных участков, сведения о которой не достаточны для определения ее местоположения.



Базовая станция при спутниковых наблюдениях (GPS или ГЛОНАСС)



Пункты опорной межевой сети (ОМС), (пункт ГГС)



Пункты съемочного обоснования, созданные при проведении кадастровых работ



Межевые знаки, которые использовались в качестве опорной сети или съемочного обоснования



Внемасштабный площадной участок, границы которого установлены декларативно



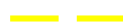
Граница субъекта Российской Федерации



Граница муниципального образования



Граница кадастрового округа



Граница кадастрового района



Граница кадастрового квартала

Подпись _____ (Пакулова А.П.)

Дата _____ г.

Место для оттиска печати лица, составившего карту (плана) объекта землеустройства